

Dar Jeddah



2023 | Jeddah



شركة ميسان للتطوير العقاري
MISSAN FOR REAL ESTATE DEVELOPMENT CO.

Dar Jeddah 004

دار جدة ٠٠٤



Feel Home.

Contents

About us.	05	من نحن.
Warranties & Services.	07	الضمانات والخدمات.
Location.	08	الموقع.
Project Features.	13	مميزات المشروع.
Layout.	14	الموقع العام.
Exterior Shots.	16	مناظر خارجية.
Plans.	18	المساقط الأفقية.
Interior Shots.	32	مناظر داخلية.

About Us.

من نحن.

WE are Misan Real Estate development company and a consulting firm specialized in providing real estate services, In Misan, we are meant to be your perfect companion in the journey of looking for choosing and owning a home of a lifetime through professional methodologies and an expert team, we seek to harness it in building an outstanding journey for you and your family from the idea of buying the house through the design and selection stage to the receipt of the key.

نحن شركة ميسان للتطوير العقاري دار خبرة متخصص في تقديم الخدمات العقارية، نعنس في ميسان بأن نكون رفيقك الأمثل في رحلة البحث عن بيت العمر وإختياره وتملكه من خلال منهجيات محترفة وفريق عمل احترافي، حيث نسعى لتسفيره في بناء رحلة متميزة لك ولأسرتك بدءًا من فكرة شراء المنزل ومروراً بمرحلة التصميم والإختيار وإنتهاءً بإستلام المفتاح.



MISSAN FOR REAL ESTATE DEVELOPMENT CO.
شركة ميسان للتطوير العقاري

OUR GOAL is to provide high quality housing at competitive prices that meet the needs of the market and in line with the Kingdom's vision in accordance with the highest local and international design standards, Providing investment opportunities which lead to market leadership in order to improve the quality and diversity of its investors' businesses.

هدفنا توفير مساكن عالية الجودة بأسعار تنافسية تلبي احتياجات السوق وتماشيا مع رؤية المملكة وفق أعلى معايير التصميم المحلية والدولية، وتقديم فرص استثمارية تساعد في تحقيق الريادة في السوق للارتقاء بنوعية أعمال مستثمريها وتنوعها.



Maher Belal Engineering Consultancy
ماهر بلال للإستشارات الهندسية

Consulting Partner
المصمم الإستشاري



Western Sector Contracting .Co
شركة القطاع الغربي للمقاولات

Contractor partner
الشريك المقاول

Warranties .

- The warranty period of the structural skelton is 10 years.
- The warranty period of electrical installation works is 1 year.
- The warranty period of sanitary installation works is 1 year .
- The warranty period of electromechanical installation works is 1 year.
- Mechanical appliance have manufacturer warranty.
- Gas extensions guarantee of the competent contractor.
- Elevator warranty agent guarantee.
- Maintenance work for a year is free.

Additional services.

- Cooking gas extensions.
- Central vacuum cleaner.
- Smart building and security systems.

الضمانات.

- مدة ضمان الهيكل الإنشائي ١٠ اعوام.
- مدة ضمان أعمال التمديدات الكهربائية عام واحد.
- مدة ضمان أعمال التمديدات الصحية عام واحد.
- مدة ضمان أعمال التمديدات الميكانيكية عام واحد.
- الأجهزة الميكانيكية ضمان الطاعم.
- تمديدات الغاز ضمان المقاول المختص.
- ضمان المطاعد ضمان الوكيل.
- أعمال الصيانة مدة عام مجاناً.

خدمات إضافية.

- تمديدات غاز الطهي.
- المكنسة الكهربائية المركزية.
- أنظمة المباني الذكية والأمنية.

أعمال الضمان لا تشمل سوء الاستخدام أو الأضرار الناتجة عنه بشكل مباشر أو غير مباشر.

Warranties & Services

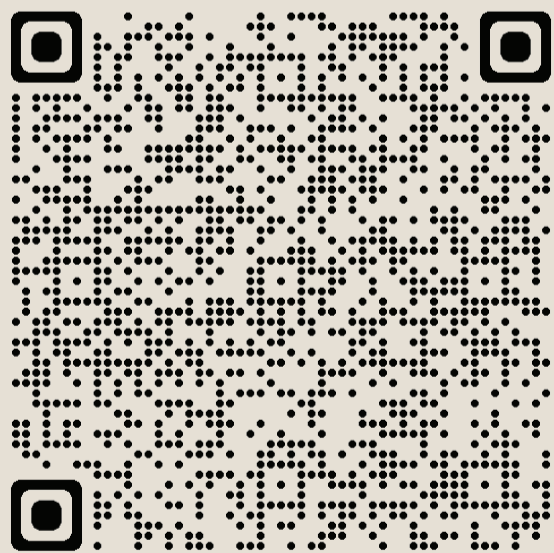
الضمانات والخدمات.

Location.

6385 , jabel al matbeq , El-safa , Jeddah.

الموقع.

٦٣٨٥ , جبل المطبق , حي الصفا , جدة.





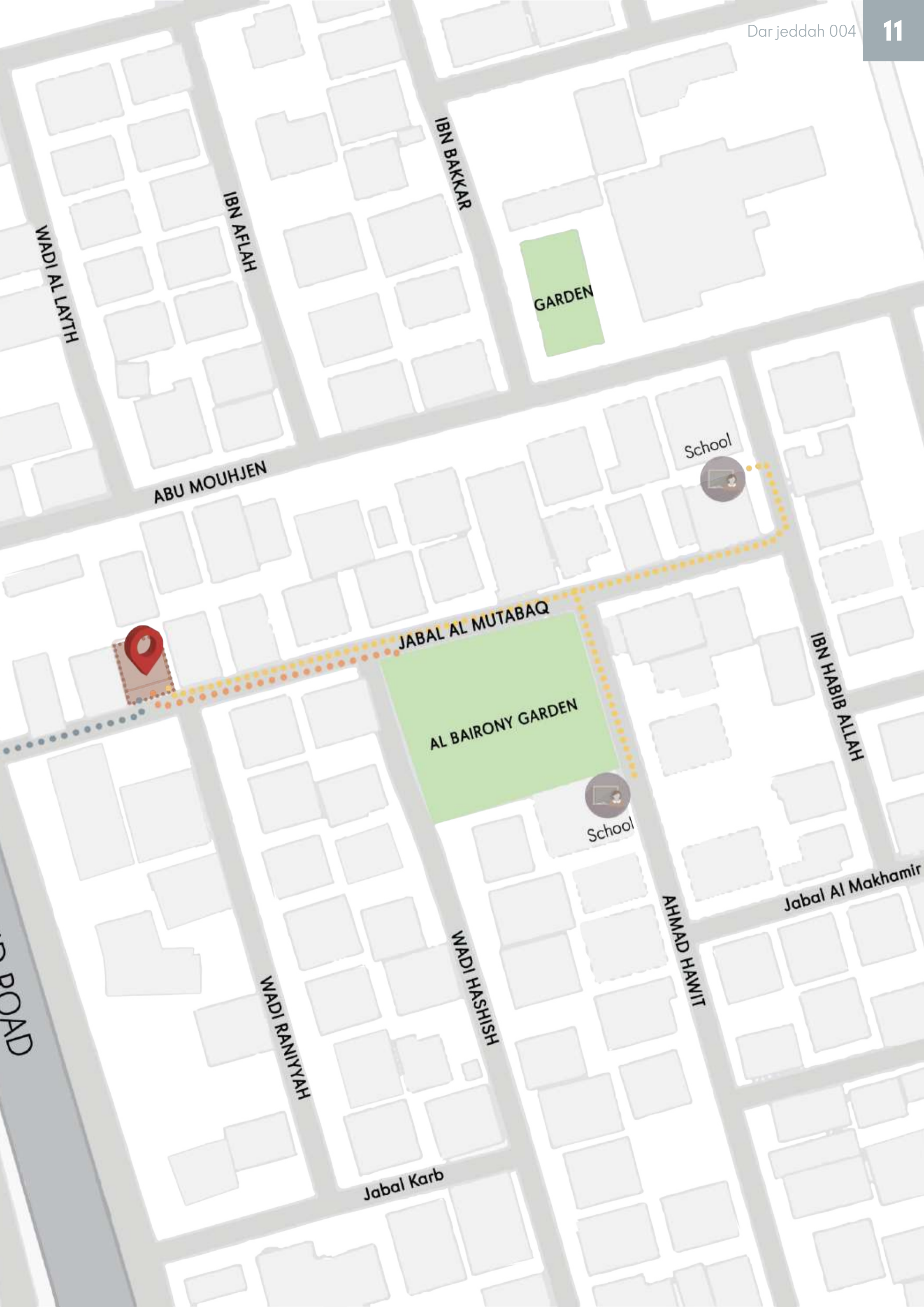
PERFECT LOCATION

- Overlooking jabel Al - Mtabeq Street.
- 75 M From Prince Majed road.
- 85 M From Al-Bairony Garden.
- 230 M From Ftat Al-Mostqbal School.
- 170 M From Pharmacy.
- 320 M From Al-Anhar School.
- 800 M From Al-Bayan Mosque.
- 900 M From Nesma Jeddah Medical Center.

- يطل المشروع علي شارع جبل المطبق.
- يبعد المشروع ٧٥ م من طريق الأمير ماجد.
- يبعد المشروع ٨٥ م عن حديقة البيروني.
- يبعد المشروع ٢٣٠ م عن مدرسة فتاة المستقبل.
- يبعد المشروع ١٧٠ م عن الصيدلية.
- يبعد المشروع ٣٢٠ م عن مدرسة الأنهار.
- يبعد المشروع ٨٠٠ م عن جامع البيان.
- يبعد المشروع ٩٠٠ م عن مجمع نسمة جدة الطبي.



Medical Center



WADI AL LAYTH

IBN AFLAH

IBN BAKKAR

GARDEN

ABU MOUHJEN

School

JABAL AL MUTABAQ

AL BAIRONY GARDEN

IBN HABIB ALLAH

School

ROAD

WADI RANIYYAH

WADI HASHISH

AHMAD HAMITI

Jabal Al Makhamir

Jabal Karb



Project Features.

مميزات المشروع.

The Building is located in a strategic location in jeddah.

600.00 M² Is Area of the Project land

The building contains of

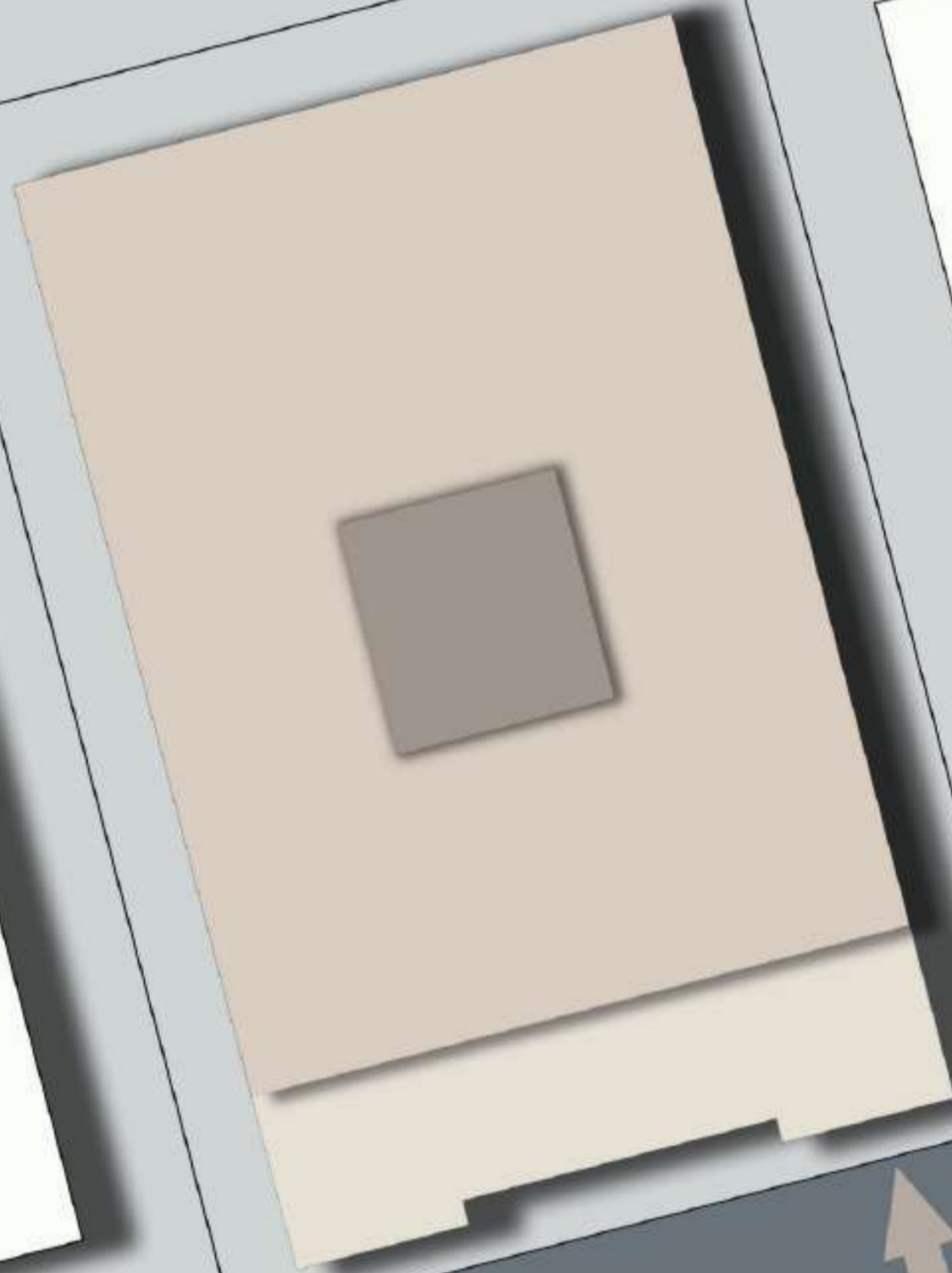
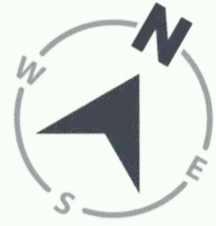
- Service Floor 408 M²
- 4 Typical Floors 438 M² (Each floor contains 2 apartments)
- Roof Floor 372 M² (Contains 2 apartments)
- 11 Car Parking lots for the owners of the Flats.
- 10 Driver's rooms.
- 10 Apartments in the whole project.

يقع المشروع في موقع استراتيجي في جدة .

مساحة الارض المقام عليها المشروع ٦٠٠ م^٢ .
عبارة عن :

- دور الخدمة ٤٠٨ م^٢
- ٤ أدوار متكررة ٤٣٨ م^٢ (كل دور يحتوي علي شقتين)
- دور الملحق ٣٧٢ م^٢ (يحتوي علي شقتين)
- عدد ١١ موقف سيارة لملاك الشقق.
- عدد ١٠ غرف سائقين.
- عدد ١٠ شقق في كامل المشروع.





20 M Street
شارع بعرض ٢٠ م

Jabal Al-Matbaq Street
شارع جبل المطبق

Front Elevation

الواجهة الأمامية



Side Elevation

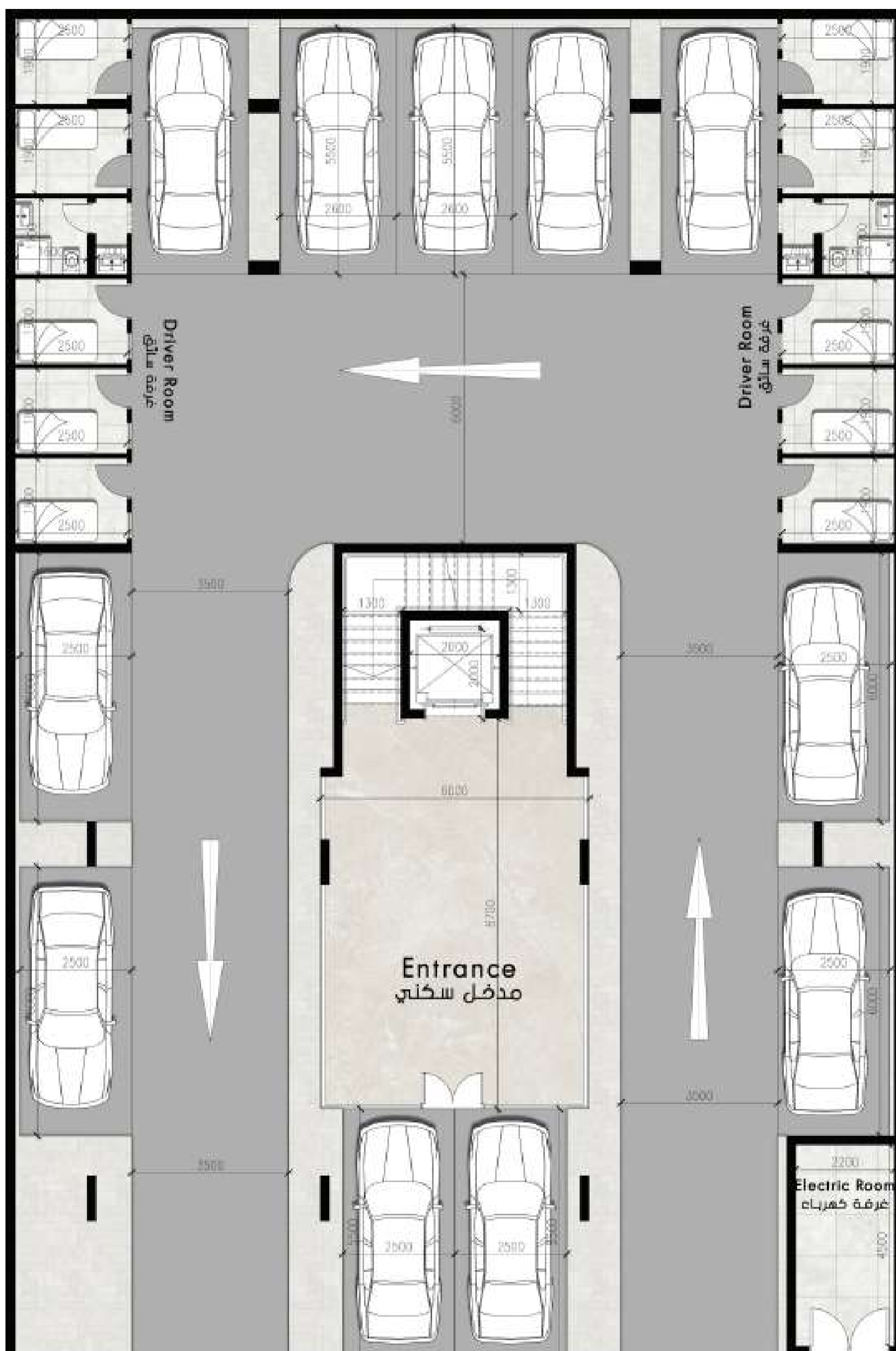
الواجهة الجانبية



Service Floor

دور الخدمة

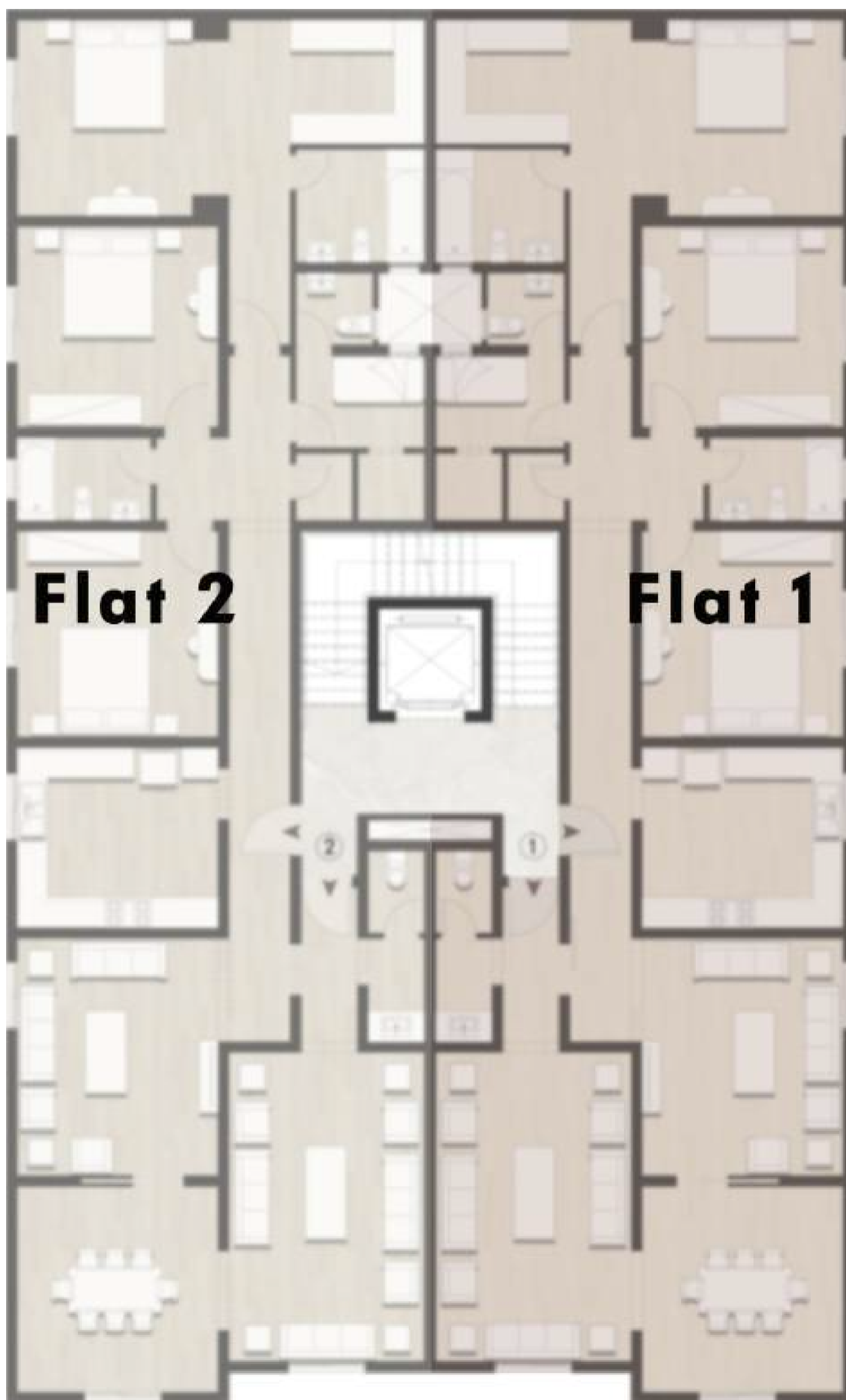


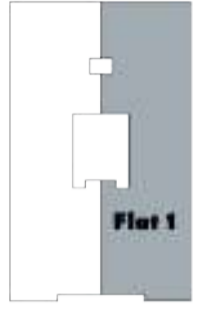


Typical Floor.

الدور المتكرر.







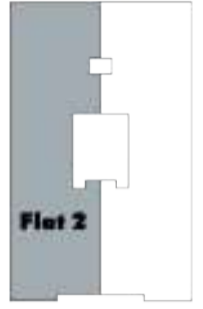
تنويه :

- أبعاد الغرف متنسقة مع العناصر الإنشائية ولا تشمل تشطيبات الجدران أو البناء الإضافي.
- يرجى الرجوع إلي الموقع و مخططات ال CAD، المخططات المفروشة لأغراض إرشادية فقط.
- يرجى الرجوع إلي قائمة الجرد، مخططات ال CAD و الموقع لمعرفة المساحات الفعلية و المساحات الدقيقة.
- الاحتفاظ بالحق في إجراء تعديلات طفيفة على الرسومات في حدود 5% زيادة أو نقصان في المساحات الفعلية.
- تختلف المواصفات والتفاصيل الدقيقة بين كل وحدة. للإطلاع على التفاصيل التقنية الدقيقة، يرجى الرجوع إلى العقد.
- المناظر الموجودة أعلاه لأغراض توضيحية فقط، تغييرات طفيفة قابلة للتطبيق وفقاً لمتطلبات الأمانة و التنفيذ الفعلي.

ENTRANCE	مدخل	1.10 X 3.20
TOILET	حمام	1.10 X 3.70
MAJLES	المجلس	3.80 X 6.00
DINNING	طعام	3.90 X 4.00
LIVING	معيشة	3.90 X 4.60
KITCHEN	مطبخ	3.90 X 3.50
MAID	خادمة	2.50 X 1.80
MAID BATH	حمام خادمة	1.50 X 1.40
LAUNDRY	غسيل	1.30 X 1.30
STORAGE	مخزن	1.10 X 1.30
BEDROOM 1	غرفة نوم 1	3.90 X 4.00
BEDROOM 2	غرفة نوم 2	3.90 X 4.00
BATH	حمام	2.60 X 1.60
M.BEDROOM	غرفة نوم رئيسية	5.30 X 3.80
M.BATH	حمام نوم رئيسية	2.50 X 2.20
DRESSING	ملابس	2.60 X 2.40



203 M²



تنويه :

- أبعاد الغرف متسقة مع العناصر الإنشائية ولا تشمل تشطيبات الجدران أو البناء الإضافي.
- يرجى الرجوع إلى الموقع و مخططات ال CAD، المخططات المفروشة لأغراض إرشادية فقط.
- يرجى الرجوع إلى قائمة الجرد، مخططات ال CAD و الموقع لمعرفة المساحات الفعلية و المساحات الدقيقة.
- الاحتفاظ بالحق في إجراء تعديلات طفيفة على الرسومات في حدود 5% زيادة أو نقصان في المساحات الفعلية.
- تختلف المواصفات والتفاصيل الدقيقة بين كل وحدة. للإطلاع على التفاصيل التقنية الدقيقة، يرجى الرجوع إلى العقد.
- المناظر الموجودة أعلاه لأغراض توضيحية فقط، تغييرات طفيفة قابلة للتطبيق وفقاً لمتطلبات الأمانة و التنفيذ الفعلي.

ENTRANCE	مدخل	1.10 X 3.20
TOILET	حمام	1.10 X 3.70
MAJLES	المجلس	3.80 X 6.00
DINNING	طعام	3.90 X 4.00
LIVING	معيشة	3.90 X 4.60
KITCHEN	مطبخ	3.90 X 3.50
MAID	خادمة	2.50 X 1.80
MAID BATH	حمام خادمة	1.50 X 1.40
LAUNDRY	غسيل	1.30 X 1.30
STORAGE	مخزن	1.10 X 1.30
BEDROOM 1	غرفة نوم 1	3.90 X 4.00
BEDROOM 2	غرفة نوم 2	3.90 X 4.00
BATH	حمام	2.60 X 1.60
M.BEDROOM	غرفة نوم رئيسية	5.30 X 3.80
M.BATH	حمام نوم رئيسية	2.50 X 2.20
DRESSING	ملابس	2.60 X 2.40

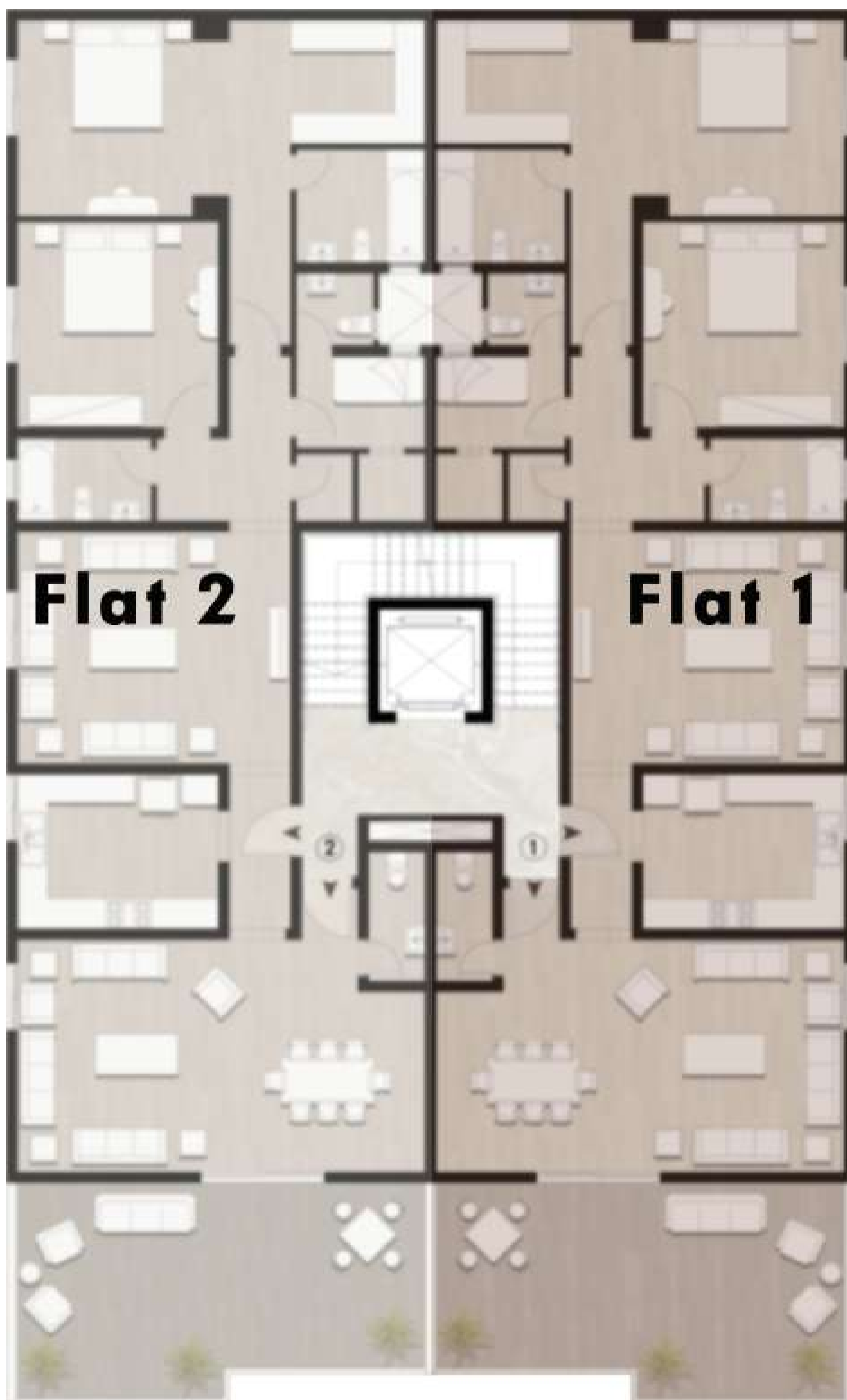


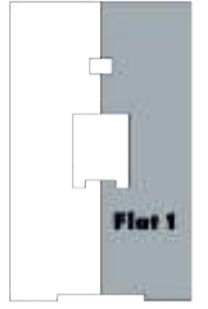
203 M²

Roof Floor.

الملاق العلوي.







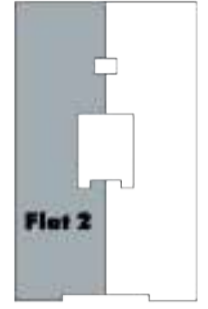
تنويه :

- أبعاد الغرف متسقة مع العناصر الإنشائية ولا تشمل تشطيبات الجدران أو البناء الإضافي.
- يرجى الرجوع إلي الموقع و مخططات ال CAD، المخططات المفروشة لأغراض إرشادية فقط.
- يرجى الرجوع إلي قائمة الجرد، مخططات ال CAD و الموقع لمعرفة المساحات الفعلية و المساحات الدقيقة.
- الاحتفاظ بالحق في إجراء تعديلات طفيفة على الرسومات في حدود ٥% زيادة أو نقصان في المساحات الفعلية.
- تختلف المواصفات والتفاصيل الدقيقة بين كل وحدة. للإطلاع على التفاصيل التقنية الدقيقة، يرجى الرجوع إلى العقد.
- المناظر الموجودة أعلاه لأغراض توضيحية فقط، تغييرات طفيفة قابلة للتطبيق وفقاً لمتطلبات الأمانة و التنفيذ الفعلي.

ENTRANCE	مدخل	1.10 X 2.00
TOILET	حمام	1.10 X 2.50
MAJLES	المجلس	7.90 X 3.50
LIVING	معيشة	5.30 X 3.50
KITCHEN	مطبخ	3.90 X 3.00
MAID	فادمة	2.50 X 1.80
MAID BATH	حمام فادمة	1.50 X 1.40
LAUNDRY	غسيل	1.30 X 1.30
STORAGE	مخزن	1.10 X 1.30
BEDROOM	غرفة نوم	3.90 X 4.00
BATH	حمام	2.60 X 1.60
M.BEDROOM	غرفة نوم رئيسية	5.30 X 3.80
M.BATH	حمام نوم رئيسية	2.50 X 2.20
DRESSING	ملابس	2.60 X 2.40



170 M² Terrace 34 M²



تنويه :

- أبعاد الغرف متسقة مع العناصر الإنشائية ولا تشمل تشطيبات الجدران أو البناء الإضافي.
- يرجى الرجوع إلي الموقع و مخططات ال CAD، المخططات المفروشة لأغراض إرشادية فقط.
- يرجى الرجوع إلي قائمة الجرد، مخططات ال CAD و الموقع لمعرفة المساحات الفعلية و المساحات الدقيقة.
- الاحتفاظ بالحق في إجراء تعديلات طفيفة على الرسومات في حدود ٥% زيادة أو نقصان في المساحات الفعلية.
- تختلف المواصفات والتفاصيل الدقيقة بين كل وحدة. للإطلاع على التفاصيل التقنية الدقيقة، يرجى الرجوع إلى العقد.
- المناظر الموجودة أعلاه لأغراض توضيحية فقط، تغييرات طفيفة قابلة للتطبيق وفقاً لمتطلبات الأمانة و التنفيذ الفعلي.

ENTRANCE	مدخل	1.10 X 2.00
TOILET	حمام	1.10 X 2.50
MAJLES	المجلس	7.90 X 3.50
LIVING	معيشة	5.30 X 3.50
KITCHEN	مطبخ	3.90 X 3.00
MAID	خادمة	2.50 X 1.80
MAID BATH	حمام خادمة	1.50 X 1.40
LAUNDRY	غسيل	1.30 X 1.30
STORAGE	مخزن	1.10 X 1.30
BEDROOM	غرفة نوم	3.90 X 4.00
BATH	حمام	2.60 X 1.60
M.BEDROOM	غرفة نوم رئيسية	5.30 X 3.80
M.BATH	حمام نوم رئيسية	2.50 X 2.20
DRESSING	ملابس	2.60 X 2.40



170 M² Terrace 34 M²



Everything is designed, Few things are designed well.



Living Room

غرفة معيشة



تنويه :

أعمال الديكور الداخلي أعلاه هي اختيارية بتكلفة إضافية في حال رغبة المشتري بتنفيذها.



تنويه :
 أعمال الديكور الداخلي أعلاه هي اختيارية بتكلفة إضافية في حال رغبة المشتري بتنفيذها.

Dinning Room

غرفة طعام



تنويه :

أعمال الديكور الداخلي أعلاه هي اختيارية بتكلفة إضافية في حال رغبة المشتري بتنفيذها.



تنويه :
أعمال الديكور الداخلي أعلاه هي اختيارية بتكلفة إضافية في حال رغبة المشتري بتنفيذها.

Master Bedroom

غرفة نوم رئيسية



تنويه :

أعمال الديكور الداخلي أعلاه هي اختيارية بتكلفة إضافية في حال رغبة المشتري بتنفيذها.



تنويه :
أعمال الديكور الداخلي أعلاه هي اختيارية بتكلفة إضافية في حال رغبة المشتري بتنفيذها.

Bedroom

غرفة نوم



تنويه :

أعمال الديكور الداخلي أعلاه هي اختيارية بتكلفة إضافية في حال رغبة المشتري بتنفيذها.



تنويه :
أعمال الديكور الداخلي أعلاه هي اختيارية بتكلفة إضافية في حال رغبة المشتري بتنفيذها.



MISSAN FOR REAL ESTATE DEVELOPMENT CO.
شركة ميسان للتطوير العقاري

www.missan.info
info@missan.info
0583455530
0583455531
0583455534



Missan_co



Missan_co



Missan_co

Missan reserves the right to make minor alterations without prior notice.

Diagrams are not to scale and are for illustrative purposes only.

All renders and visual materials, design, and facades are for demonstrative purposes and are subject to change.