

# Dar Jeddah



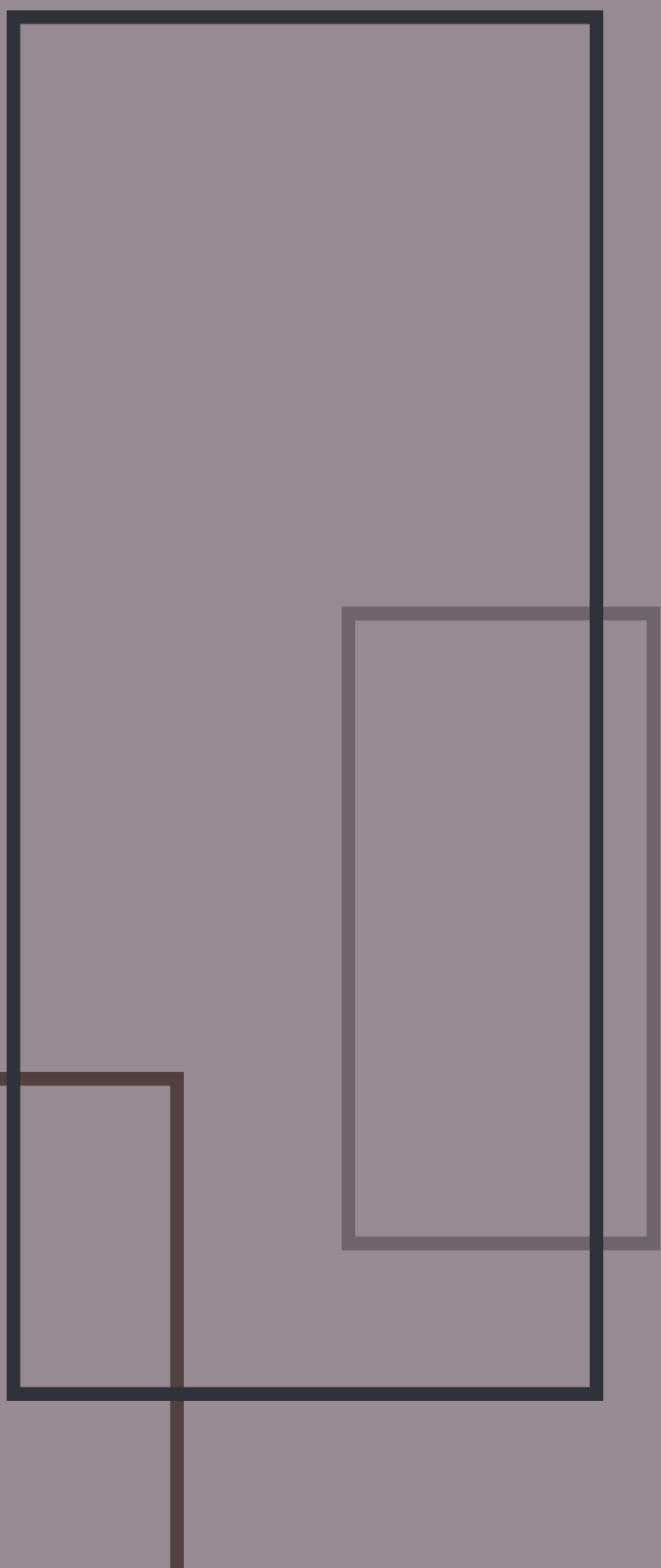
2023 | Jeddah

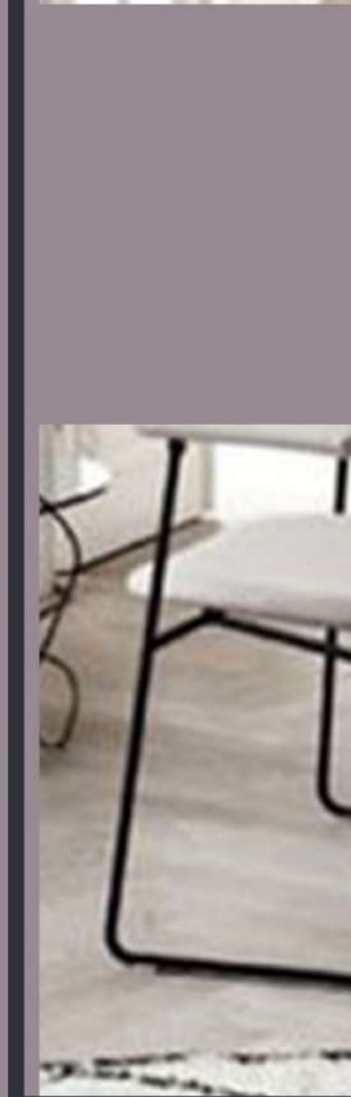


شركة ميسان للتطوير العقاري  
MISSAN FOR REAL ESTATE DEVELOPMENT CO.

# Dar Jeddah 007

دار جدة ٧٠٠





1941 The Mosaic Subject

ANGELO LORENZINI'S DESIGN WITH

IN BLACK

# CONTENT

ALL YOUR  
NEEDS

5

About us

من نحن

8

Warranties & Services

الضمانات والخدمات

10

Location

الموقع

12

Project Features

مميزات المشروع

14

Layout

الموقع العام

16

Exterior Shots

مناظير خارجية

20

Plans

المساقط الأفقية

38

Interior Shots

مناظير داخلية

THINGS YOU HAVE TO KNOW



شركة ميسان للتطوير العقاري  
MISSAN FOR REAL ESTATE DEVELOPMENT CO.

## ABOUT US

### من نحن

**We** are Misan Real Estate development company and a consulting firm specialized in providing real estate services, In Misan, we are meant to be your perfect companion in the journey of looking for choosing and owning a home of a lifetime through professional methodologies and an expert team, we seek to harness it in building an outstanding journey for you and your family from the idea of buying the house through the design and selection stage to the receipt of the key.

**نحن** شركة ميسان للتطوير العقاري دار خبرة متخصص في تقديم الخدمات العقارية، نعمل في ميسان بأن نكون رفيقك الأمثل في رحلة البحث عن بيت العمر وإختياره وتملكه من خلال منهجيات محترفة وفريق عمل احترافي، حيث نسعى لتسخيره في بناء رحلة متميزة لك ولأسرتك بدءاً من فكرة شراء المنزل ومروراً بمرحلة التصميم والإختيار وإنتهاءً بإستلام المفتاح.

**Our Goal** is to provide high quality housing at competitive prices that meet the needs of the market and in line with the Kingdom's vision in accordance with the highest local and international design standards, Providing investment opportunities which lead to market leadership in order to improve the quality and diversity of its investors' businesses.

**هدفنا** توفير مساكن عالية الجودة بأسعار تنافسية تلبي احتياجات السوق وتماشياً مع رؤية المملكة وفق أعلى معايير التصميم المحلية والدولية، وتقديم فرص استثمارية تساعد في تحقيق الريادة في السوق للارتقاء بنوعية أعمال مستثمريها وتنوعها.



شركاء النجاح

Success Partners



Maher Belal Engineering Consultancy  
ماهر بلال للإستشارات الهندسية

**Consulting Partner**

المصمم الإستشاري

**WSCO**

Western Sector Contracting .Co  
شركة القطاع الغربي للمقاولات

**Contractor partner**

الشريك المقاول

### Warranties .

- The warranty period of the structural skelton is 10 years.
- The warranty period of electrical installation works is 1 year.
- The warranty period of sanitary installation works is 1 year .
- The warranty period of electromechanical installation works is 1 year.
- Mechanical appliance have manufacturer warranty.
- Gas extensions guarantee of the competent contractor.
- Elevator warranty agent guarantee.
- Maintenance work for a year is free.

### الضمانات.

- مدة ضمان الهيكل الإنشائي ١٠ اعوام.
- مدة ضمان أعمال التمديدات الكهربائية عام واحد.
- مدة ضمان أعمال التمديدات الصحية عام واحد.
- مدة ضمان أعمال التمديدات الميكانيكية عام واحد.
- الأجهزة الميكانيكية ضمان الصانع.
- تمديدات الغاز ضمان المقاول المختص.
- ضمان المصاعد ضمان الوكيل.
- أعمال الصيانة مدة عام مجاناً.

### Additional services.

- Cooking gas extensions.
- Central vacuum cleaner.
- Smart building and security systems.

### خدمات إضافية.

- تمديدات غاز الطهي.
- المكنسة الكهربائية المركزية.
- أنظمة المباني الذكية والأمنية.

أعمال الضمان لا تشمل سوء الاستخدام أو الأضرار الناتجة عنه بشكل مباشر أو غير مباشر.





## موقع المشروع

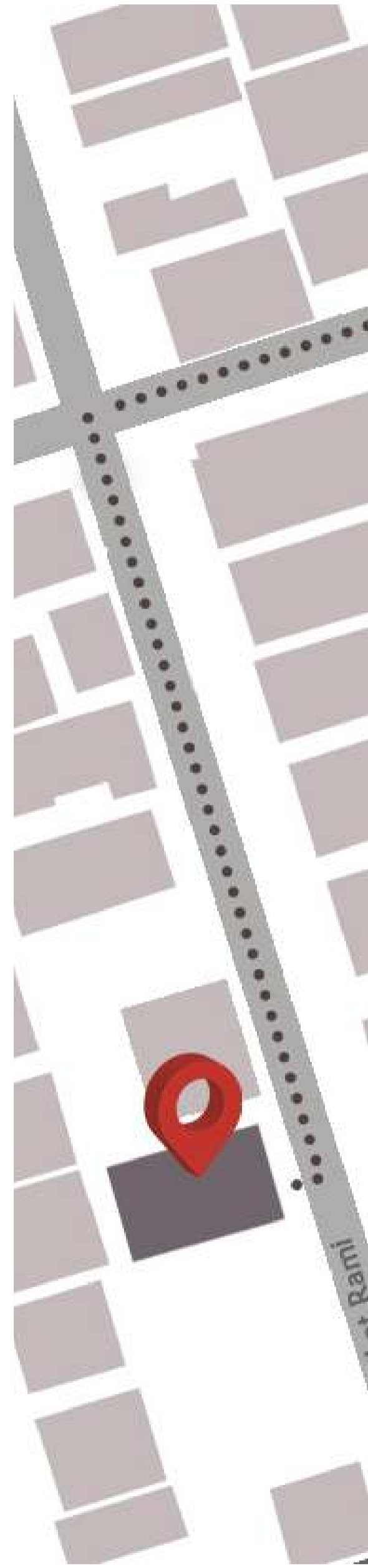
# PROJECT LOCATION

El-salama District, Jeddah.  
حي السلامة، جدة.



- Overlooking Hadekt Rami Road.
- 250 M From Al Salama Ambulance Center
- 480 M From Habib Gholam Pharmacy
- 420 M From Salah El din Mosque
- 500 M From Ber El Waldeen Mosque
- 530 M From a public garden.

- يطل المشروع علي طريق حديقته رامي.
- يبعد المشروع ٢٥٠ م عن مركز اسعاف السلامة.
- يبعد المشروع ٤٨٠ م عن صيدليه حبيب غلام.
- يبعد المشروع ٤٢٠ م عن مسجد صلاح الدين.
- يبعد المشروع ٥٠٠ م عن مسجد بر الوالدين.
- يبعد المشروع ٥٣٠ م عن حديقته عامه.





# مميزات المشروع

## PROJECT FEATURES



The Building is located in a strategic location in jeddah.

### 920 M<sup>2</sup> Is Area of the Project land

The building contains of

- Service Floor 291 M<sup>2</sup>
- 6 Typical Floors 789 M<sup>2</sup> ( Each floor contains 4 apartments )
- Roof Floor 515 M<sup>2</sup> ( Contains 2 apartments )
- 26 Car Parking lots for the owners of the Flats.
- 26 Driver's rooms.
- 26 Apartment in the whole project.

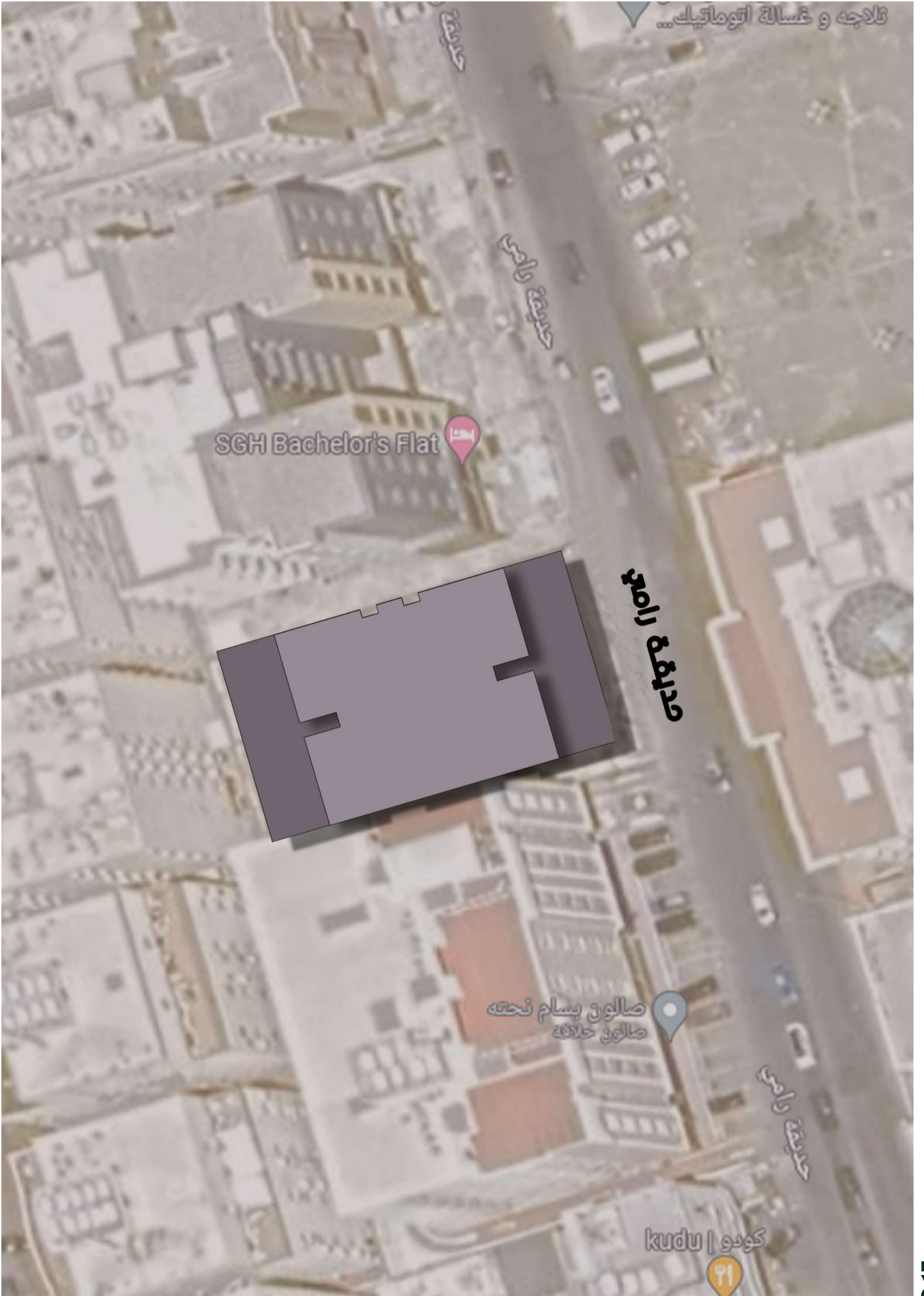
يقع المشروع في موقع استراتيجي في جدة .  
مساحة الارض المقام عليها المشروع ٩٢٠ م<sup>٢</sup>.

عبارة عن :

- |                            |                    |                                  |
|----------------------------|--------------------|----------------------------------|
|                            | ٢٩١ م <sup>٢</sup> | - دور الخدمة                     |
| ( كل دور يحتوي علي ٤ شقق ) | ٧٨٩ م <sup>٢</sup> | - ٦ أدوار متكررة                 |
| ( يحتوي علي ٢ شقق )        | ٥١٥ م <sup>٢</sup> | - دور الملحق                     |
|                            |                    | - عدد ٢٦ موقف سيارة لملاك الشقق. |
|                            |                    | - عدد ٢٦ غرفة سائقين.            |
|                            |                    | - عدد ٢٦ شقة في كامل المشروع.    |

المخطط  
التخطيطي

# LAYOUT PLAN



مناطق خارجية

# EXTERIOR SHOTS





## Front Elevations الواجهة الأمامية



# Front Elevations

الواجهة الأمامية



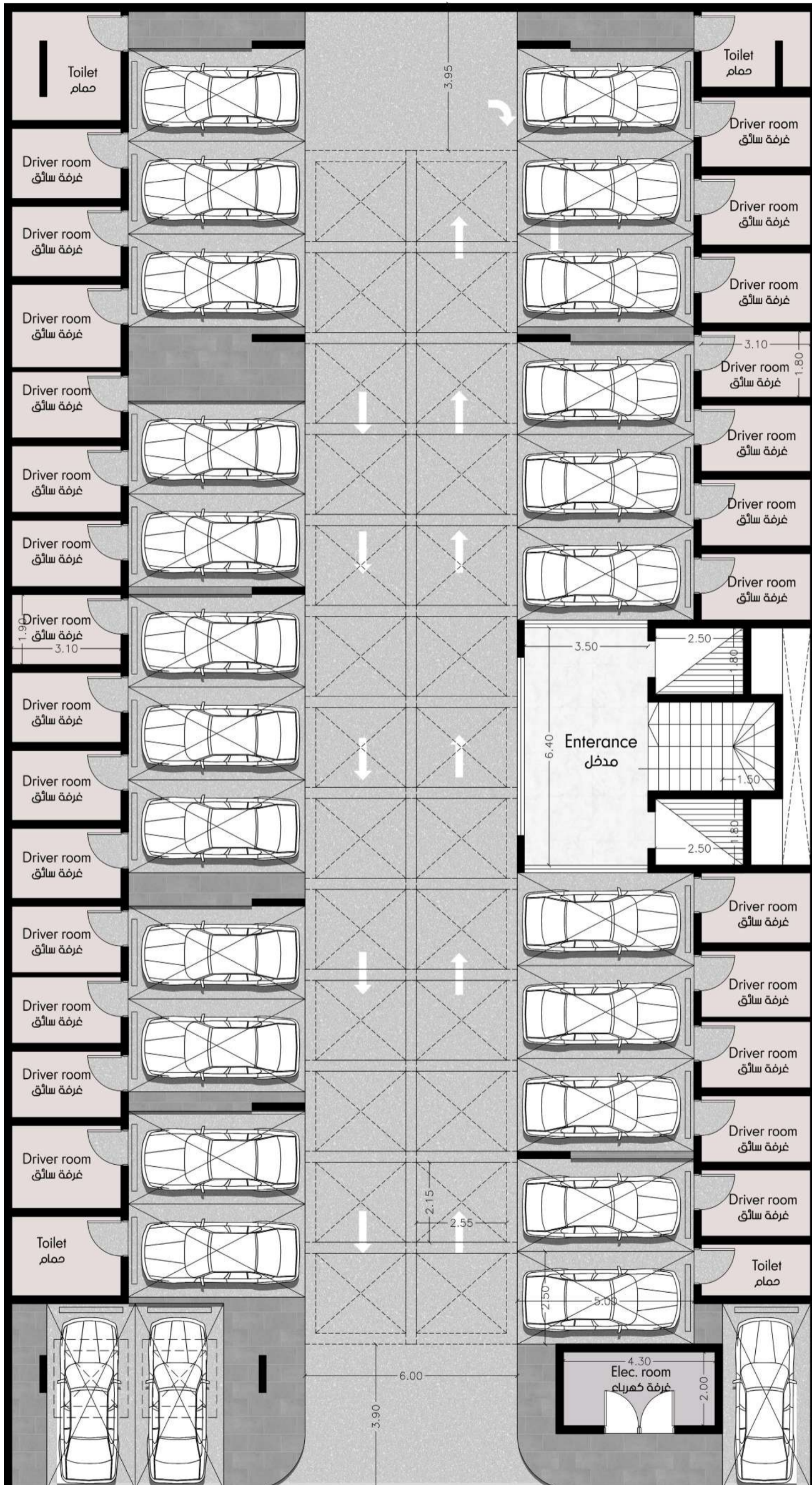
# Front Elevations

الواجهة الأمامية

قبة الخدمة

# SERVICE FLOOR

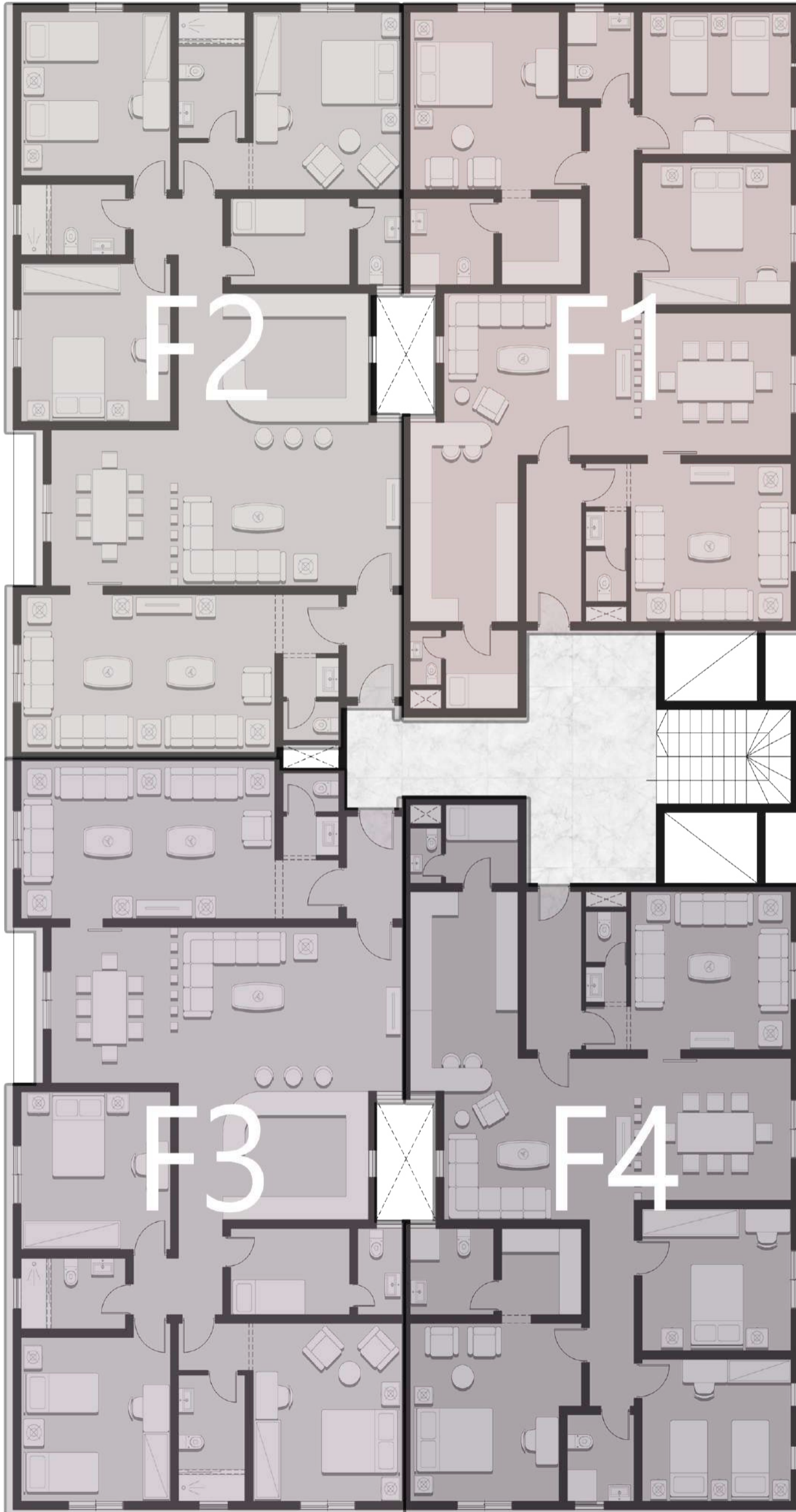
26 Drivers rooms - 26 Parking lot  
٢٦ موقوف - ٢٦ غرفة سائق

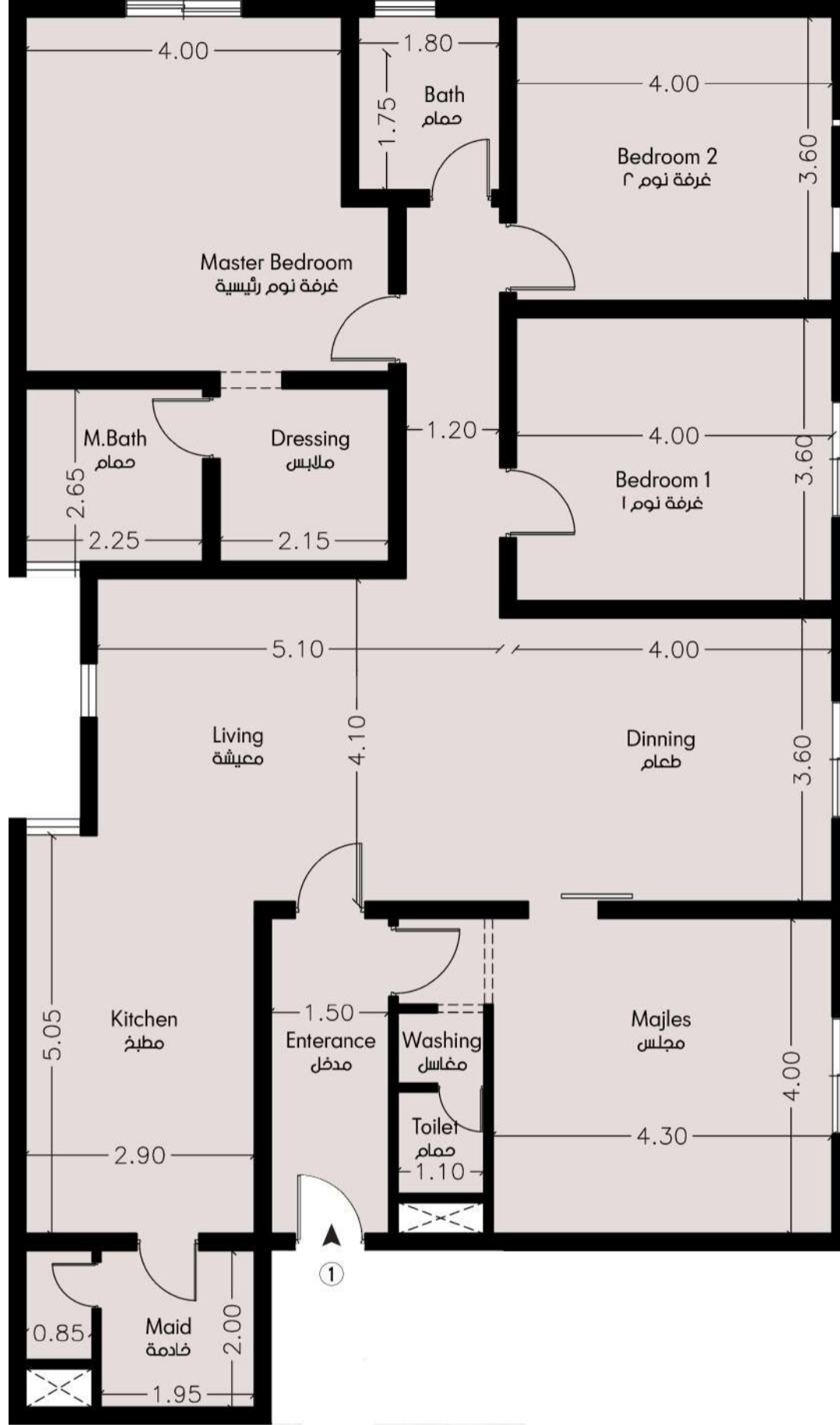


دار جدة  
دار جدة

# TYPICAL FLOOR

**4 Apartments**  
٤ شقق سكنية





# Flat 1

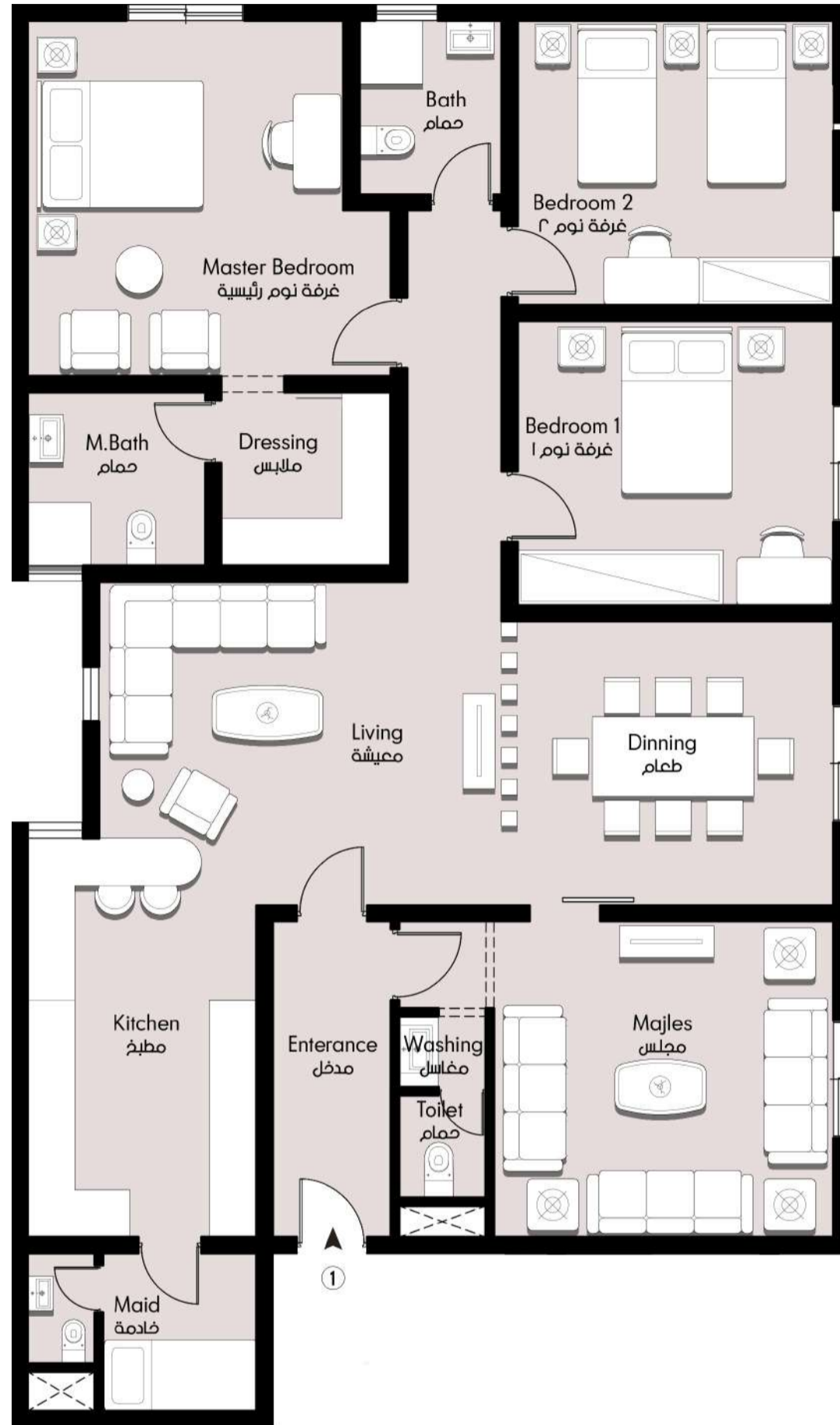


# 173 M<sup>2</sup>

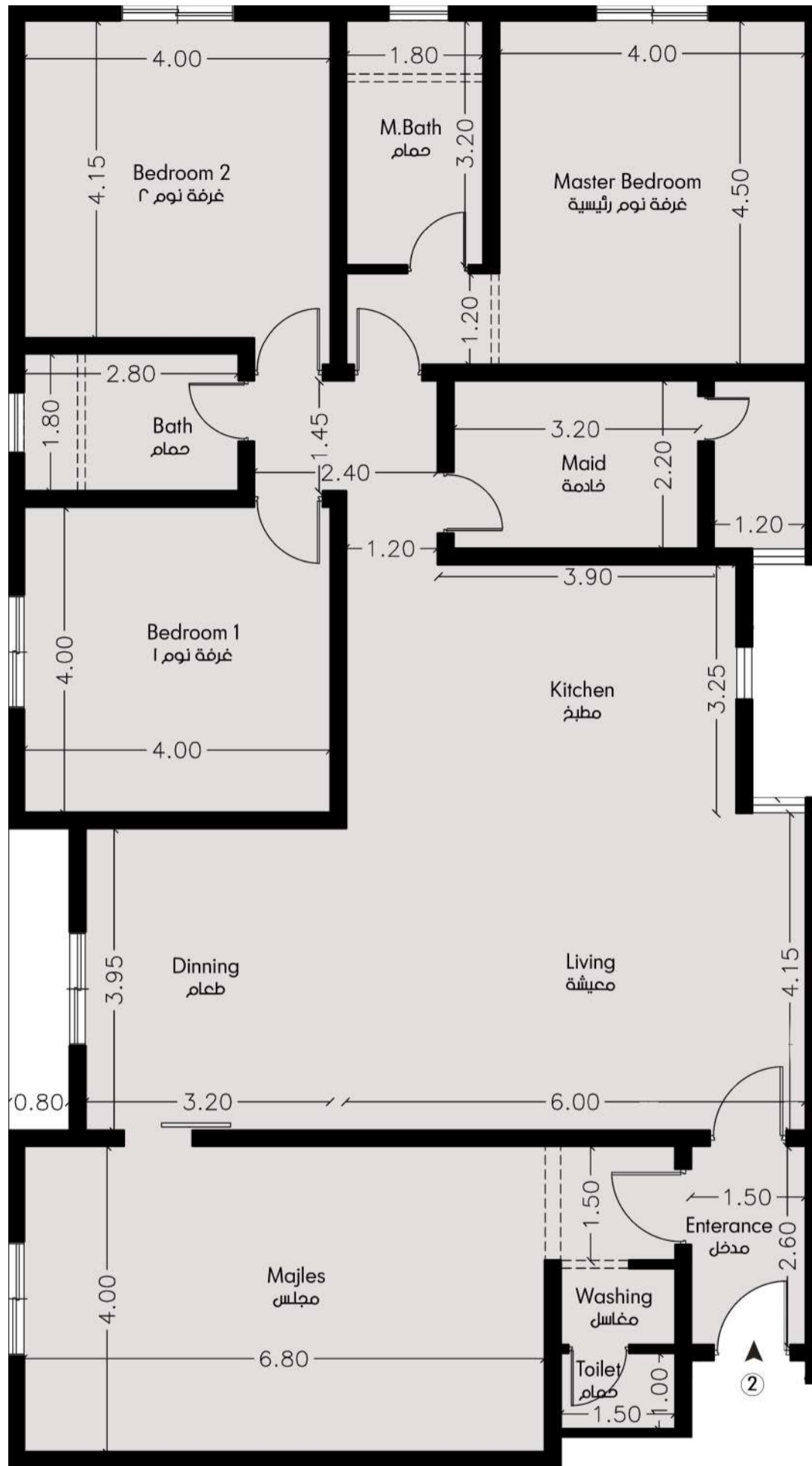
تنويه :

- أبعاد الغرف متنسقة مع العناصر الإنشائية ولا تشمل تشطيبات الجدران أو البناء الإضافي.
- يرجى الرجوع إلي الموقع و مخططات ال CAD، المخططات المفروشة لأغراض إرشادية فقط.
- يرجى الرجوع إلي قائمة الجرد، مخططات ال CAD و الموقع لمعرفة المساحات الفعلية و المساحات الدقيقة.
- الاحتفاظ بالحق في إجراء تعديلات طفيفة على الرسومات في حدود 5% زيادة أو نقصان في المساحات الفعلية.
- تختلف المواصفات والتفاصيل الدقيقة بين كل وحدة. للإطلاع على التفاصيل التقنية الدقيقة، يرجى الرجوع إلى العقد.
- المناظر الموجودة أعلاه لأغراض توضيحية فقط، تغييرات طفيفة قابلة للتطبيق وفقاً لمتطلبات الأمانة و التنفيذ الفعلي.





ENTRANCE	مدخل	1.50 X 4.00	BATH	حمام	1.80 X 1.75
TOILET	حمام	1.10 X 2.30	BEDROOM 1	غرفة نوم ١	4.00 X 3.60
MAJLES	المجلس	4.30 X 4.00	BEDROOM 2	غرفة نوم ٢	4.00 X 3.60
DINNING	طعام	4.00 X 3.60	M.BEDROOM	نوم رئيسية	4.00 X 4.50
LIVING	معيشة	5.10 X 4.10	M.BATHROOM	حمام نوم رئيسية	2.25 X 2.65
KITCHEN	مطبخ	2.90 X 5.05	DRESSING	ملابس	2.15 X 2.65
MAID	خادمة	2.90 X 2.00			



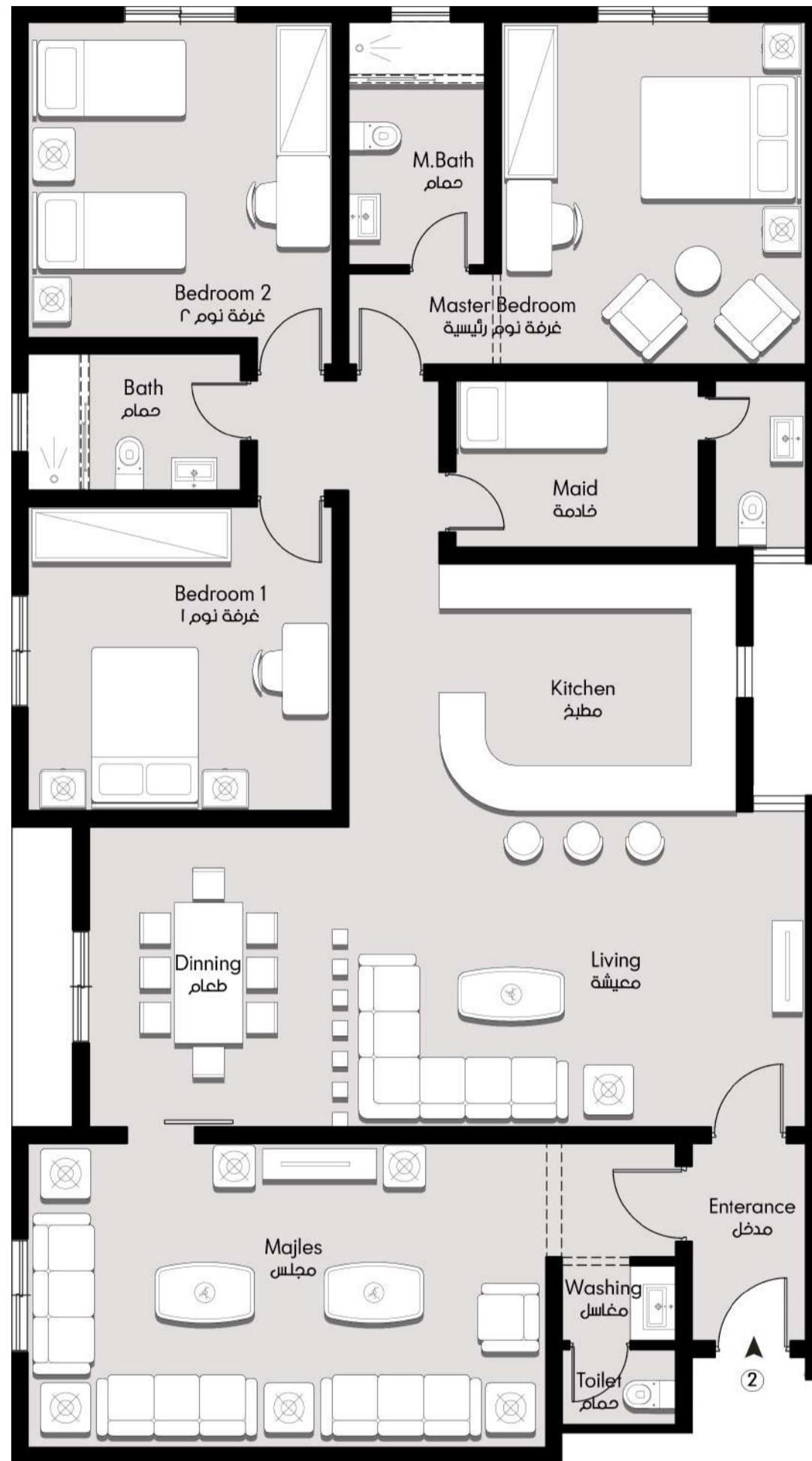
# Flat 2



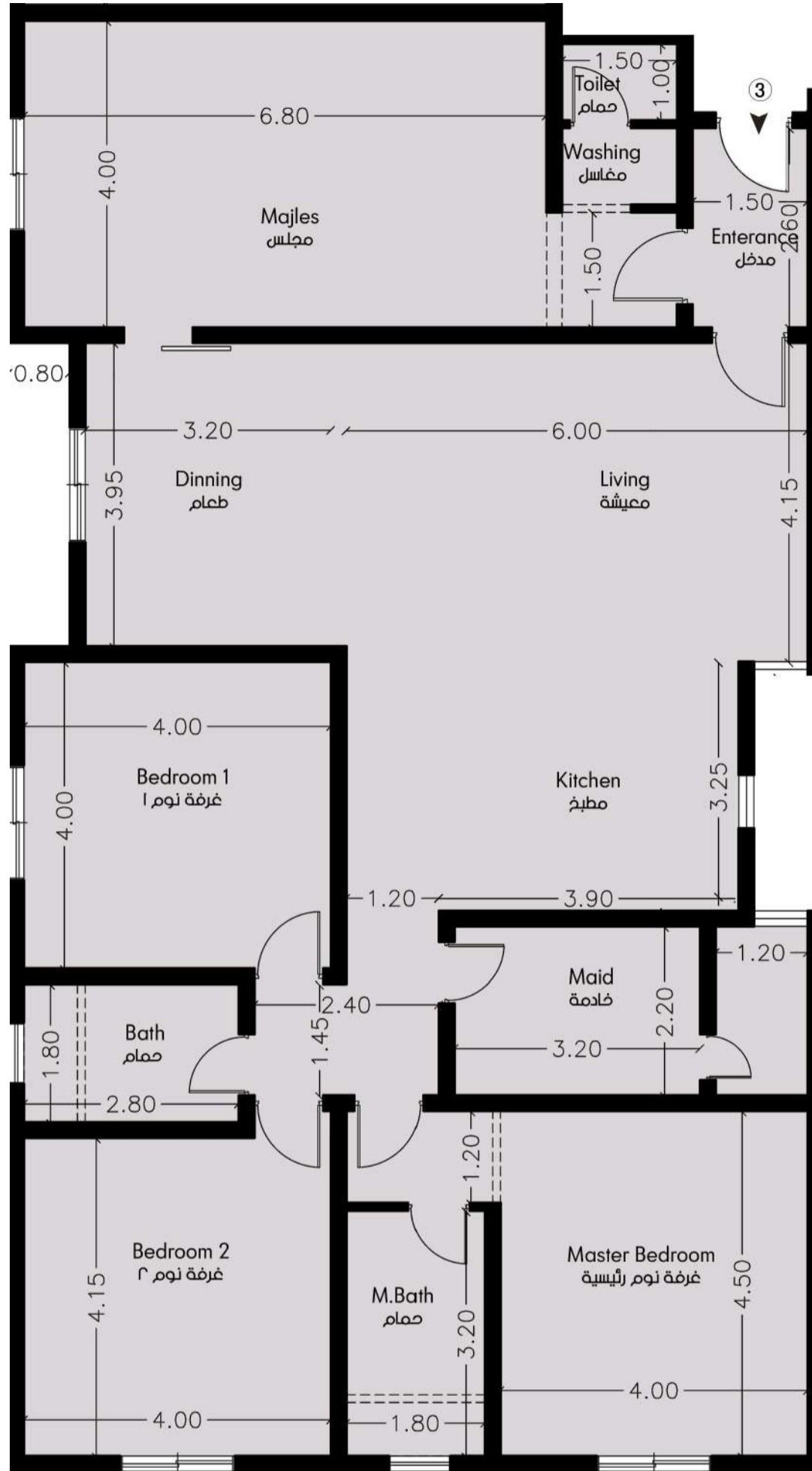
# 194 M<sup>2</sup>

تنويه :

- أبعاد الغرف متنسقة مع العناصر الإنشائية ولا تشمل تشطيبات الجدران أو البناء الإضافي.
- يرجى الرجوع إلي الموقع و مخططات ال CAD، المخططات المفروشة لأغراض إرشادية فقط.
- يرجى الرجوع إلي قائمة الجرد، مخططات ال CAD و الموقع لمعرفة المساحات الفعلية و المساحات الدقيقة.
- الاحتفاظ بالحق في إجراء تعديلات طفيفة على الرسومات في حدود 5% زيادة أو نقصان في المساحات الفعلية.
- تختلف المواصفات والتفاصيل الدقيقة بين كل وحدة. للإطلاع على التفاصيل التقنية الدقيقة، يرجى الرجوع إلى العقد.
- المناظر الموجودة أعلاه لأغراض توضيحية فقط، تغييرات طفيفة قابلة للتطبيق وفقاً لمتطلبات الأمانة و التنفيذ الفعلي.



ENTRANCE	مدخل	1.50 X 2.60	BEDROOM1	غرفة نوم 1	4.00 X 4.00
TOILET	حمام	1.50 X 2.10	BATHROOM	حمام	2.80 X 1.80
MAJLES	المجلس	6.80 X 4.00	BEDROOM 2	غرفة نوم ٢	4.00 X 4.15
DINNING	طعام	3.20 X 3.95	M.BEDROOM	نوم رئيسية	4.00 X 4.50
LIVING	معيشة	6.00 X 4.15	M.BATHROOM	حمام نوم رئيسية	1.80 X 3.20
KITCHEN	مطبخ	3.90 X 3.25			
MAID	خادمة	3.20 X 4.60			



# Flat 3



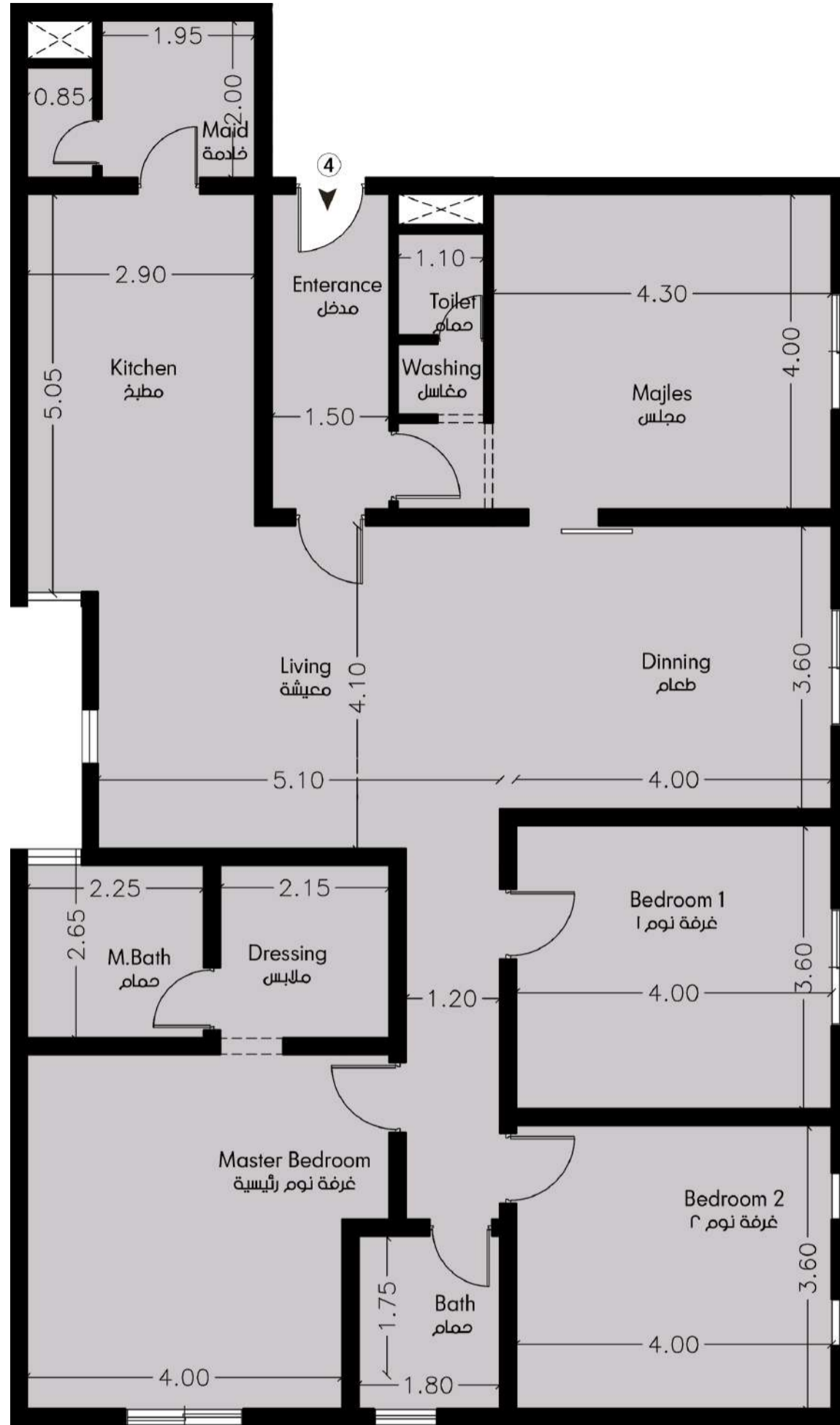
# 194 M<sup>2</sup>

تنويه :

- أبعاد الغرف متنسقة مع العناصر الإنشائية ولا تشمل تشطيبات الجدران أو البناء الإضافي.
- يرجى الرجوع إلي الموقع و مخططات ال CAD، المخططات المفروشة لأغراض إرشادية فقط.
- يرجى الرجوع إلي قائمة الجرد، مخططات ال CAD و الموقع لمعرفة المساحات الفعلية و المساحات الدقيقة.
- الاحتفاظ بالحق في إجراء تعديلات طفيفة على الرسومات في حدود 5% زيادة أو نقصان في المساحات الفعلية.
- تختلف المواصفات والتفاصيل الدقيقة بين كل وحدة. للإطلاع على التفاصيل التقنية الدقيقة، يرجى الرجوع إلى العقد.
- المناظر الموجودة أعلاه لأغراض توضيحية فقط، تغييرات طفيفة قابلة للتطبيق وفقاً لمتطلبات الأمانة و التنفيذ الفعلي.



ENTRANCE	مدخل	1.50 X 2.60	BEDROOM1	غرفة نوم ١	4.00 X 4.00
TOILET	حمام	1.50 X 2.10	BATHROOM	حمام	2.80 X 1.80
MAJLES	المجلس	6.80 X 4.00	BEDROOM 2	غرفة نوم ٢	4.00 X 4.15
DINNING	طعام	3.20 X 3.95	M.BEDROOM	نوم رئيسية	4.00 X 4.50
LIVING	معيشة	6.00 X 4.15	M.BATHROOM	حمام نوم رئيسية	1.80 X 3.20
KITCHEN	مطبخ	3.90 X 3.25			
MAID	خادمة	3.20 X 4.60			



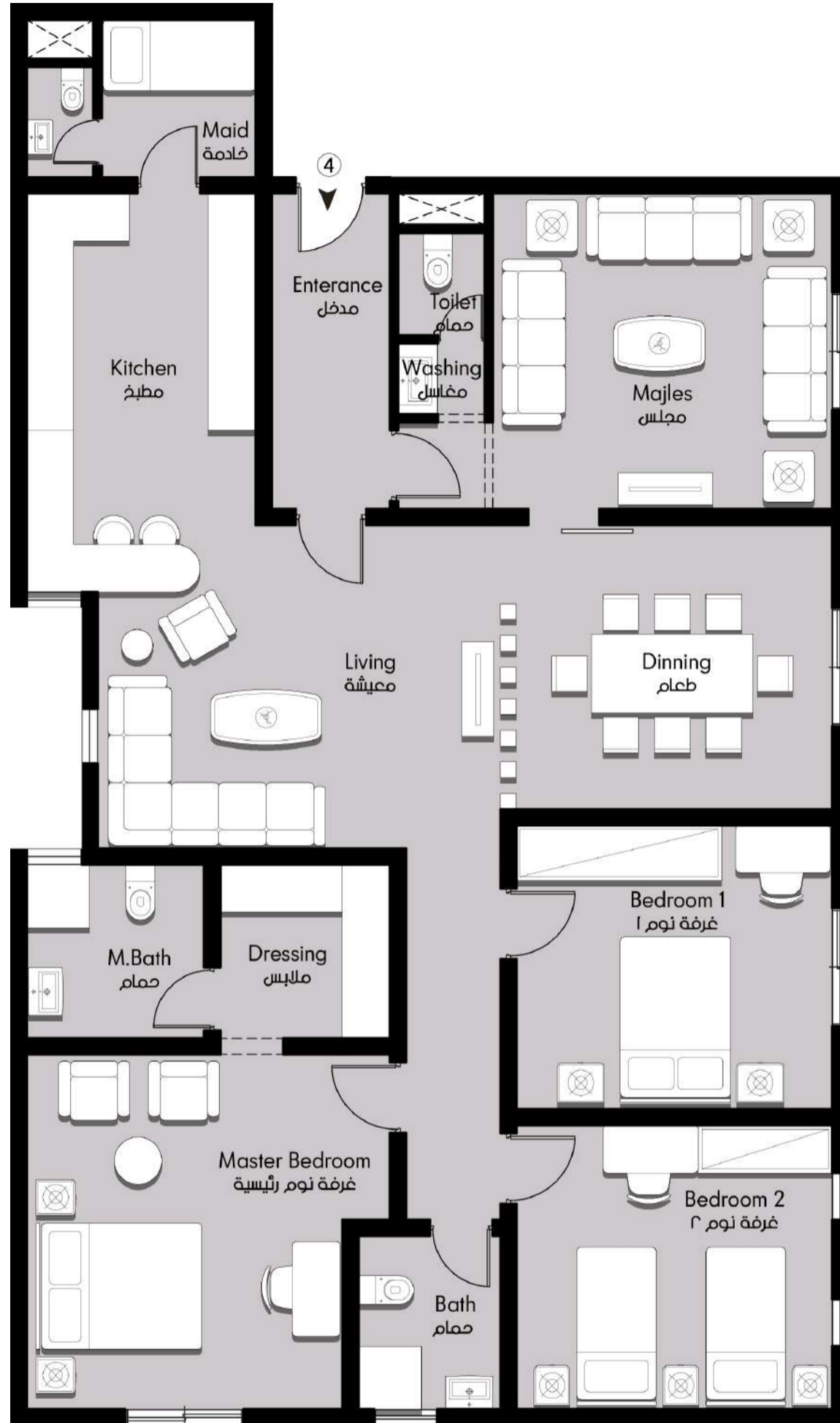
# Flat 4



# 173 M<sup>2</sup>

تنويه :

- أبعاد الغرف متسقة مع العناصر الإنشائية ولا تشمل تشطيبات الجدران أو البناء الإضافي.
- يرجى الرجوع إلي الموقع و مخططات ال CAD، المخططات المفروشة لأغراض إرشادية فقط.
- يرجى الرجوع إلي قائمة الجرد، مخططات ال CAD و الموقع لمعرفة المساحات الفعلية و المساحات الدقيقة.
- الاحتفاظ بالحق في إجراء تعديلات طفيفة على الرسومات في حدود 5% زيادة أو نقصان في المساحات الفعلية.
- تختلف المواصفات والتفاصيل الدقيقة بين كل وحدة. للإطلاع على التفاصيل التقنية الدقيقة، يرجى الرجوع إلى العقد.
- المناظر الموجودة أعلاه لأغراض توضيحية فقط، تغييرات طفيفة قابلة للتطبيق وفقاً لمتطلبات الأمانة و التنفيذ الفعلي.



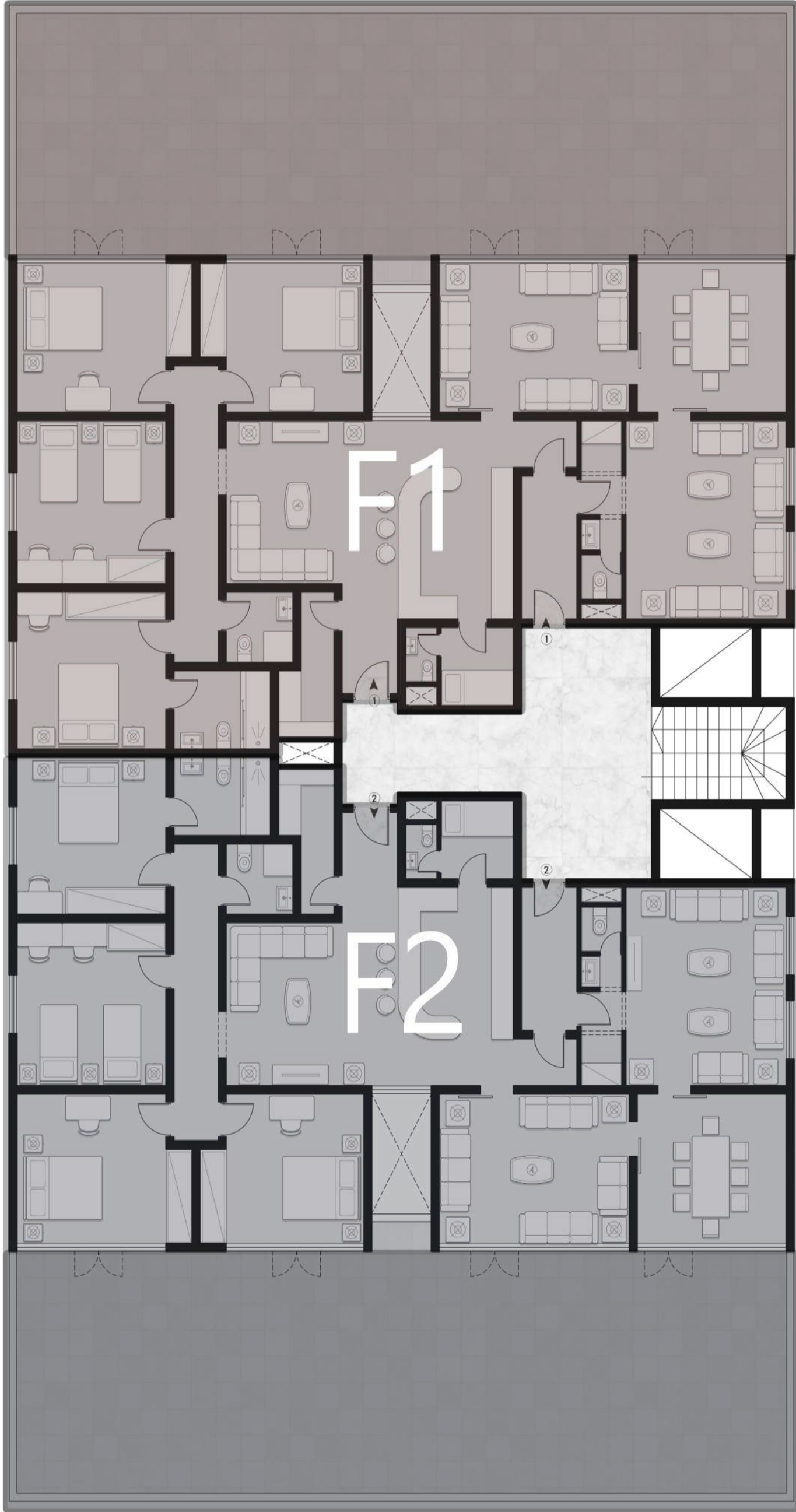
ENTRANCE	مدخل	1.50 X 4.00	BATH	حمام	1.80 X 1.75
TOILET	حمام	1.10 X 2.30	BEDROOM 1	غرفة نوم ١	4.00 X 3.60
MAJLES	المجلس	4.30 X 4.00	BEDROOM 2	غرفة نوم ٢	4.00 X 3.60
DINNING	طعام	4.00 X 3.60	M.BEDROOM	نوم رئيسية	4.00 X 4.50
LIVING	معيشة	5.10 X 4.10	M.BATHROOM	حمام نوم رئيسية	2.25 X 2.65
KITCHEN	مطبخ	2.90 X 5.05	DRESSING	ملابس	2.15 X 2.65
MAID	خادمة	2.90 X 2.00			

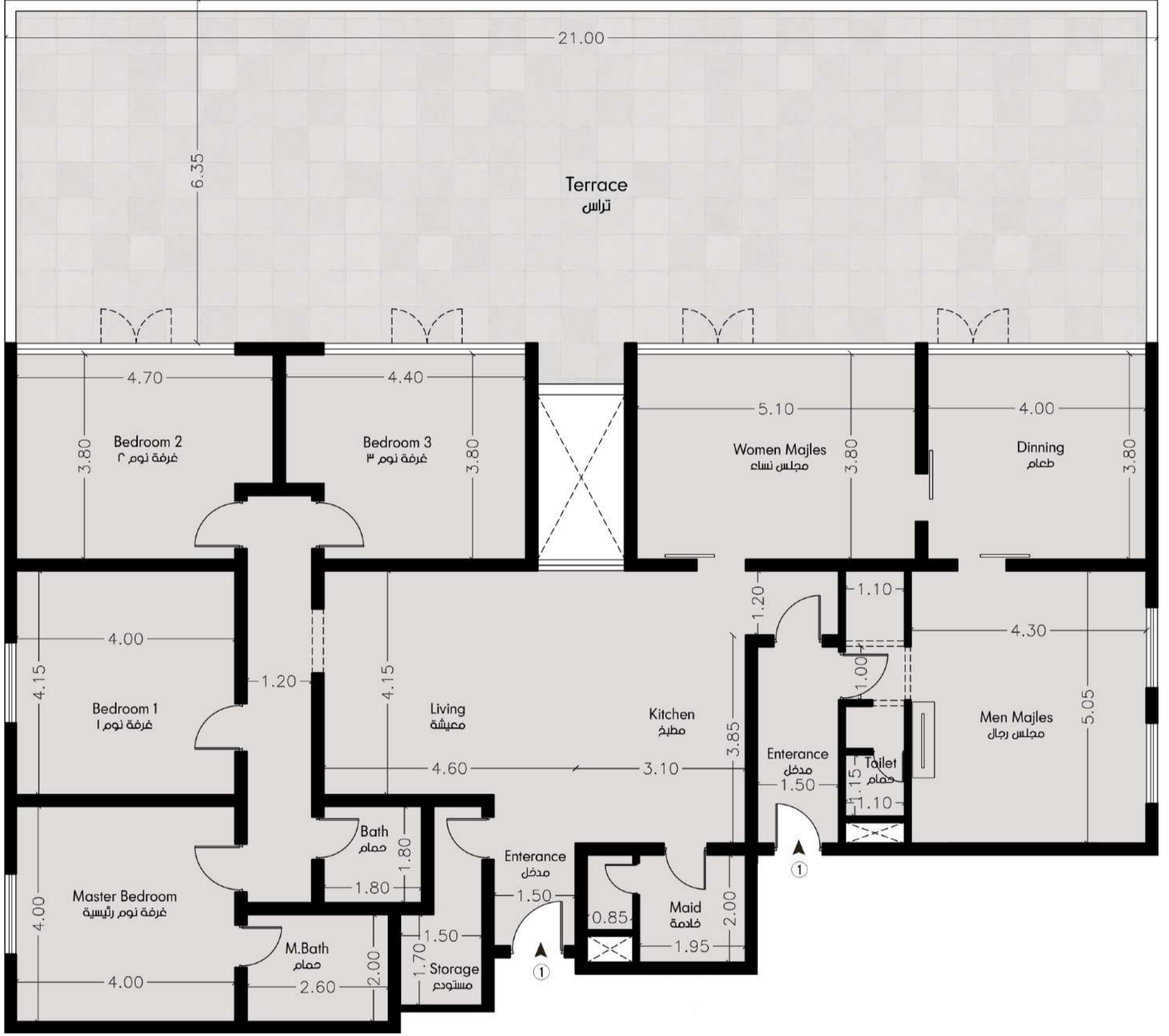
الطابق  
السقف

# ROOF FLOOR

**2 Apartments**  
٢ شقق سكنية







# Flat 1

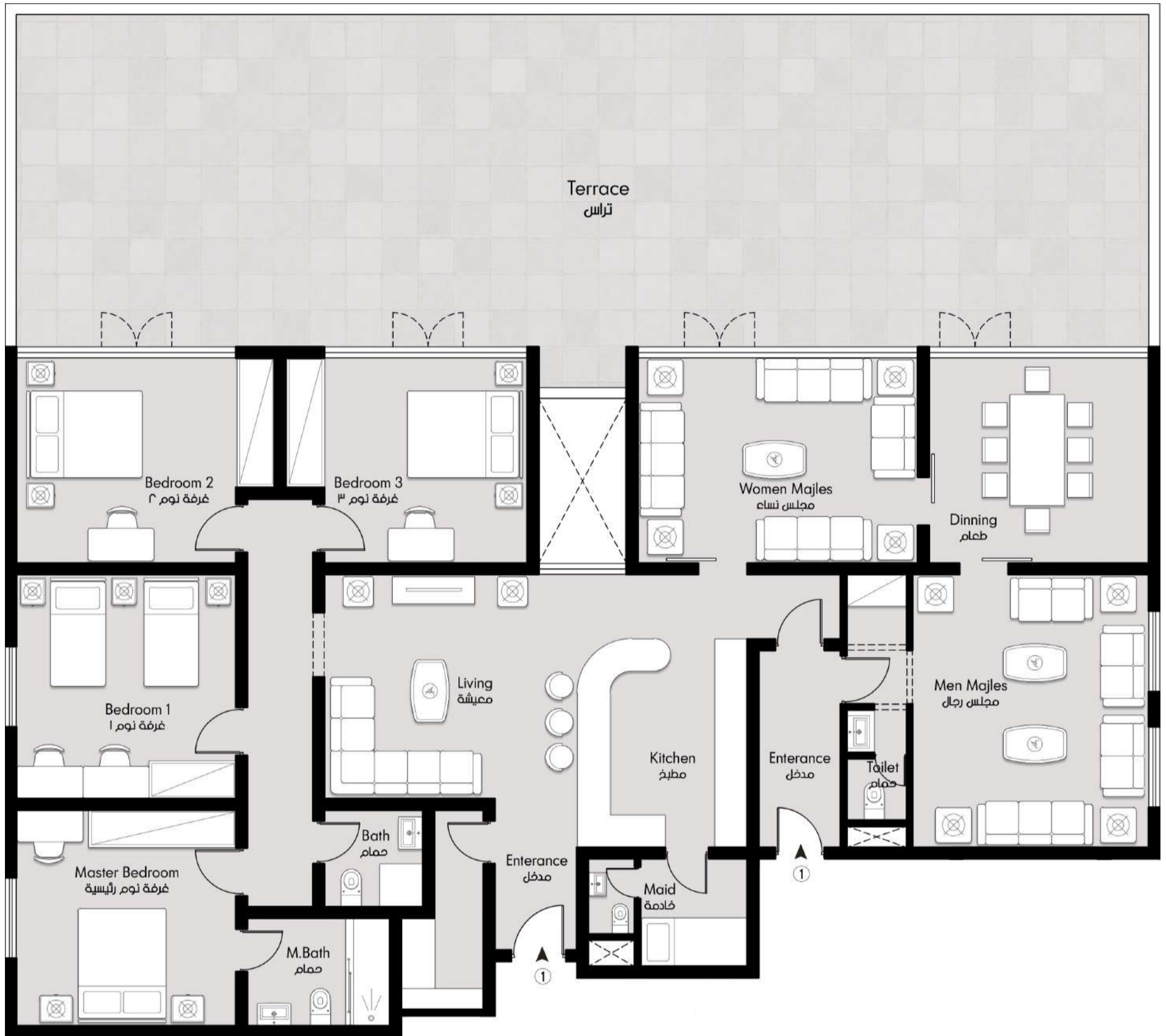


# 231.5 M<sup>2</sup>

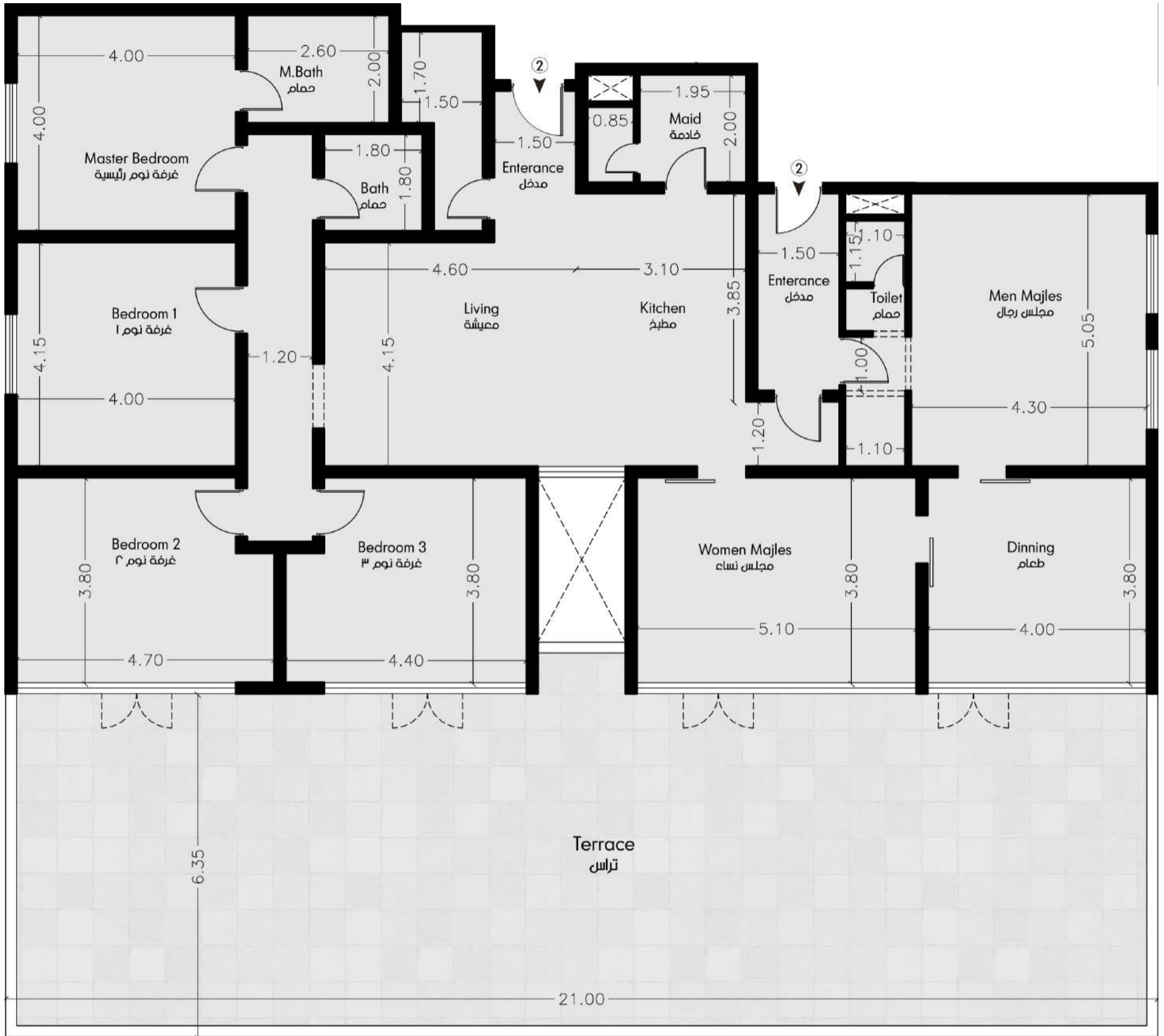
Terraces 135 M<sup>2</sup>

تنويه :

- أبعاد الغرف متنسقة مع العناصر الإنشائية ولا تشمل تشطيبات الجدران أو البناء الإضافي.
- يرجى الرجوع إلي الموقع و مخططات ال CAD، المخططات المفروشة لأغراض إرشادية فقط.
- يرجى الرجوع إلي قائمة الجرد، مخططات ال CAD و الموقع لمعرفة المساحات الفعلية و المساحات الدقيقة.
- الاحتفاظ بالحق في إجراء تعديلات طفيفة على الرسومات في حدود 5% زيادة أو نقصان في المساحات الفعلية.
- تختلف المواصفات والتفاصيل الدقيقة بين كل وحدة. للإطلاع على التفاصيل التقنية الدقيقة، يرجى الرجوع إلى العقد.
- المناظر الموجودة أعلاه لأغراض توضيحية فقط، تغييرات طفيفة قابلة للتطبيق وفقاً لمتطلبات الأمانة و التنفيذ الفعلي.



ENTRANCE 1	مدخل	1.50 X 2.80	BEDROOM 1	غرفة نوم 1	4.00 X 4.15
CLEANING	تنظيف	1.70 X 1.50	M.BEDROOM	نوم رئيسية	4.00 X 4.00
LIVING	معيشة	4.60 X 4.15	M.BATHROOM	حمام نوم رئيسية	2.60 X 2.00
KITCHEN	مطبخ	3.10 X 3.85	BATHROOM	حمام	1.80 X 1.80
MAID	خادمة	2.90 X 2.00	ENTRANCE 2	مدخل ٢	1.50 X 3.65
WOMEN	مجلس نساء	5.10 X 3.80	TOILET	حمام	1.10 X 2.00
BEDROOM 3	غرفة نوم ٣	4.40 X 3.80	MEN MAJLES	مجلس رجال	4.30 X 5.05
BEDROOM 2	غرفة نوم ٢	4.70 X 3.80	DINNING	طعام	4.00 X 3.80



# Flat 2

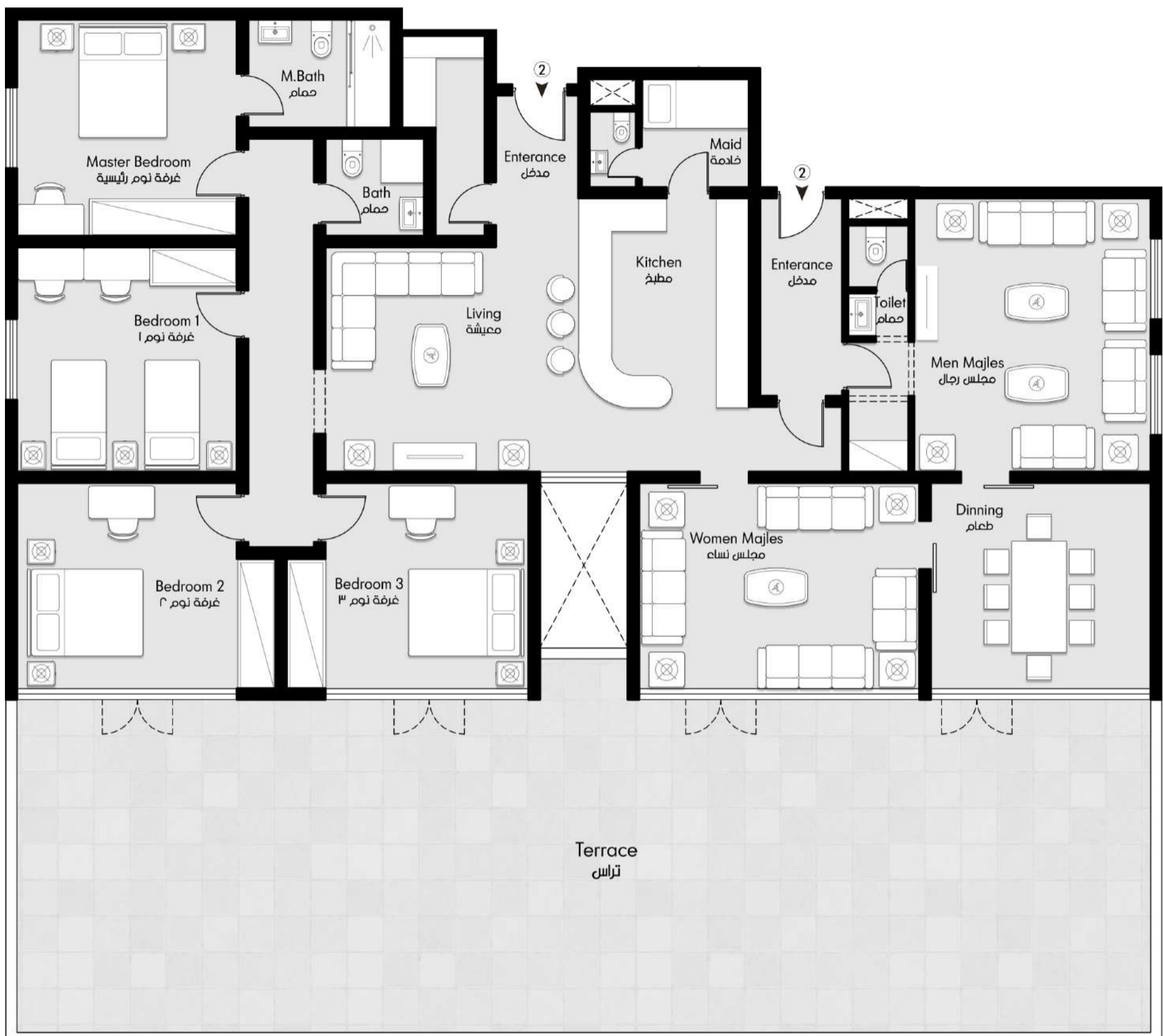


# 231.5 M<sup>2</sup>

Terraces 135 M<sup>2</sup>

تنويه :

- أبعاد الغرف متنسقة مع العناصر الإنشائية ولا تشمل تشطيبات الجدران أو البناء الإضافي.
- يرجى الرجوع إلي الموقع و مخططات ال CAD، المخططات المفروشة لأغراض إرشادية فقط.
- يرجى الرجوع إلي قائمة الجرد، مخططات ال CAD و الموقع لمعرفة المساحات الفعلية و المساحات الدقيقة.
- الاحتفاظ بالحق في إجراء تعديلات طفيفة على الرسومات في حدود ٥% زيادة أو نقصان في المساحات الفعلية.
- تختلف المواصفات والتفاصيل الدقيقة بين كل وحدة. للإطلاع على التفاصيل التقنية الدقيقة، يرجى الرجوع إلى العقد.
- المناظر الموجودة أعلاه لأغراض توضيحية فقط، تغييرات طفيفة قابلة للتطبيق وفقاً لمتطلبات الأمانة و التنفيذ الفعلي.



ENTRANCE 1	مدخل	1.50 X 2.80	BEDROOM 1	غرفة نوم ١	4.00 X 4.15
CLEANING	تنظيف	1.70 X 1.50	M.BEDROOM	نوم رئيسية	4.00 X 4.00
LIVING	معيشة	4.60 X 4.15	M.BATHROOM	حمام نوم رئيسية	2.60 X 2.00
KITCHEN	مطبخ	3.10 X 3.85	BATHROOM	حمام	1.80 X 1.80
MAID	خادمة	2.90 X 2.00	ENTRANCE 2	مدخل ٢	1.50 X 3.65
WOMEN	مجلس نساء	5.10 X 3.80	TOILET	حمام	1.10 X 2.00
BEDROOM 3	غرفة نوم ٣	4.40 X 3.80	MEN MAJLES	مجلس رجال	4.30 X 5.05
BEDROOM 2	غرفة نوم ٢	4.70 X 3.80	DINNING	طعام	4.00 X 3.80

# INTERIOR SHOTS

مناظر داخلية





The essence of interior design will always be about people and how they live.

# Majles

# مجلس







تنويه :  
أعمال الديكور الداخلي أعلاه هي اختيارية بتكلفة إضافية في حال رغبة المشتري بتنفيذها.

# Dinning

طبعم





تنويه :  
أعمال الديكور الداخلي أعلاه هي اختيارية بتكلفة إضافية في حال رغبة المشتري بتنفيذها.

# Bedroom غرفة نوم





تنويه :  
أعمال الديكور الداخلي أعلاه هي اختيارية بتكلفة إضافية في حال رغبة المشتري بتنفيذها.

# Living

# معيشة





تنويه :  
أعمال الديكور الداخلي أعلاه هي اختيارية بتكلفة إضافية في حال رغبة المشتري بتنفيذها.



MISSAN FOR REAL ESTATE DEVELOPMENT CO.  
شركة ميسان للتطوير العقاري



Missan\_co



Missan\_co



Missan\_co



www.missan.info



info@missan.info



+966-12-6616977

Missan reserves the right to make minor alterations without prior notice.

Diagrams are not to scale and are for illustrative purposes only.

All renders and visual materials, design, and facades are for demonstrative purposes and are subject to change.