

Dar Jeddah



2023 | Jeddah



شركة ميسان للتطوير العقاري
MISSAN FOR REAL ESTATE DEVELOPMENT CO.

Dar Jeddah 006

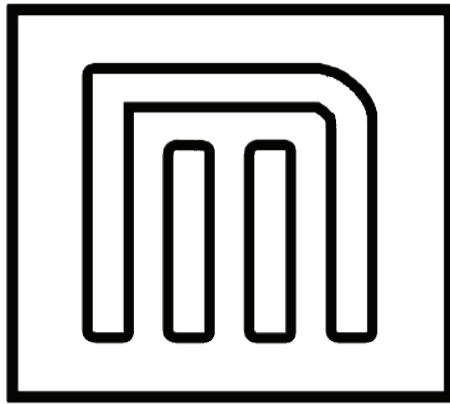
دار جدة ٠٠٦



ALL YOUR NEEDS

CONTENT

— About us	05	من نحن
— Warranties & Services	08	الضمانات والخدمات
— Location	10	الموقع
— Project Features	14	مميزات المشروع
— Layout	16	الموقع العام
— Exterior Shots	18	مناظر خارجية
— Plans	20	المساقط الأفقية
— Interior Shots	44	مناظر داخلية



شركة ميسان للتطوير العقاري
MISSAN FOR REAL ESTATE DEVELOPMENT CO.

ABOUT US

من نحن

We are Misan Real Estate development company and a consulting firm specialized in providing real estate services, In Misan, we are meant to be your perfect companion in the journey of looking for choosing and owning a home of a lifetime through professional methodologies and an expert team, we seek to harness it in building an outstanding journey for you and your family from the idea of buying the house through the design and selection stage to the receipt of the key.

نحن شركة ميسان للتطوير العقاري دار خبرة متخصص في تقديم الخدمات العقارية، نعلم في ميسان بأن نكون رفيقك الأمثل في رحلة البحث عن بيت العمر وإختياره وتملكه من خلال منهجيات محترفة وفريق عمل احترافي، حيث نسعى لتسخيره في بناء رحلة متميزة لك ولأسرتك بدءاً من فكرة شراء المنزل ومروراً بمرحلة التصميم والإختيار وإنتهاءً بإستلام المفتاح.

Our Goal is to provide high quality housing at competitive prices that meet the needs of the market and in line with the Kingdom's vision in accordance with the highest local and international design standards, Providing investment opportunities which lead to market leadership in order to improve the quality and diversity of its investors' businesses.

هدفنا توفير مساكن عالية الجودة بأسعار تنافسية تلبي احتياجات السوق وتماشياً مع رؤية المملكة وفق أعلى معايير التصميم المحلية والدولية، وتقديم فرص استثمارية تساعد في تحقيق الريادة في السوق للارتقاء بنوعية أعمال مستثمريها وتنوعها.



Success Partners

شركاء النجاح



Maher Belal Engineering Consultancy
ماهر بلال للإستشارات الهندسية

Consulting Partner
المصمم الإستشاري



Western Sector Contracting .Co
شركة القطاع الغربي للمقاولات

Contractor partner
الشريك المقاول

Warranties .

- The warranty period of the structural skelton is 10 years.
- The warranty period of electrical installation works is 1 year.
- The warranty period of sanitary installation works is 1 year .
- The warranty period of electromechanical installation works is 1 year.
- Mechanical appliance have manufacturer warranty.
- Gas extensions guarantee of the competent contractor.
- Elevator warranty agent guarantee.
- Maintenance work for a year is free.

Additional services.

- Cooking gas extensions.
- Central vacuum cleaner.
- Smart building and security systems.

الضمانات.

- مدة ضمان الهيكل الإنشائي ١٠ اعوام.
- مدة ضمان أعمال التمديدات الكهربائية عام واحد.
- مدة ضمان أعمال التمديدات الصحية عام واحد.
- مدة ضمان أعمال التمديدات الميكانيكية عام واحد.
- الأجهزة الميكانيكية ضمان الصانع.
- تمديدات الغاز ضمان المقاول المختص.
- ضمان المصاعد ضمان الوكيل.
- أعمال الصيانة مدة عام مجاناً.

خدمات إضافية.

- تمديدات غاز الطهي.
- المكنسة الكهربائية المركزية.
- أنظمة المباني الذكية والأمنية.

أعمال الضمان لا تشمل سوء الاستخدام أو الأضرار الناتجة عنه بشكل مباشر أو غير مباشر.



Warranties & Services

الضمانات والخدمات.

Location.

8898 ,El-Mohamdya , Jeddah.

الموقع.
٨٨٩٨, حي المحمدية , جدة.



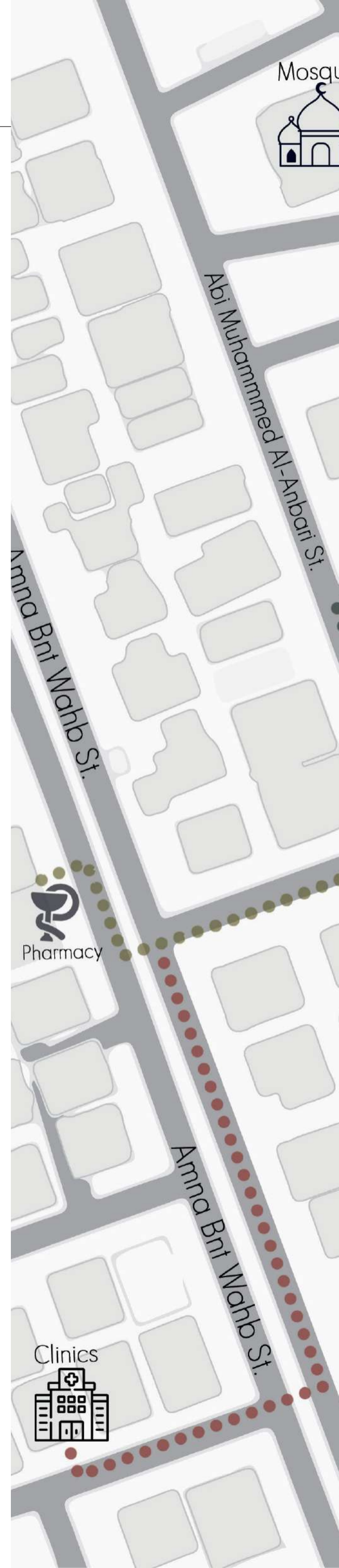


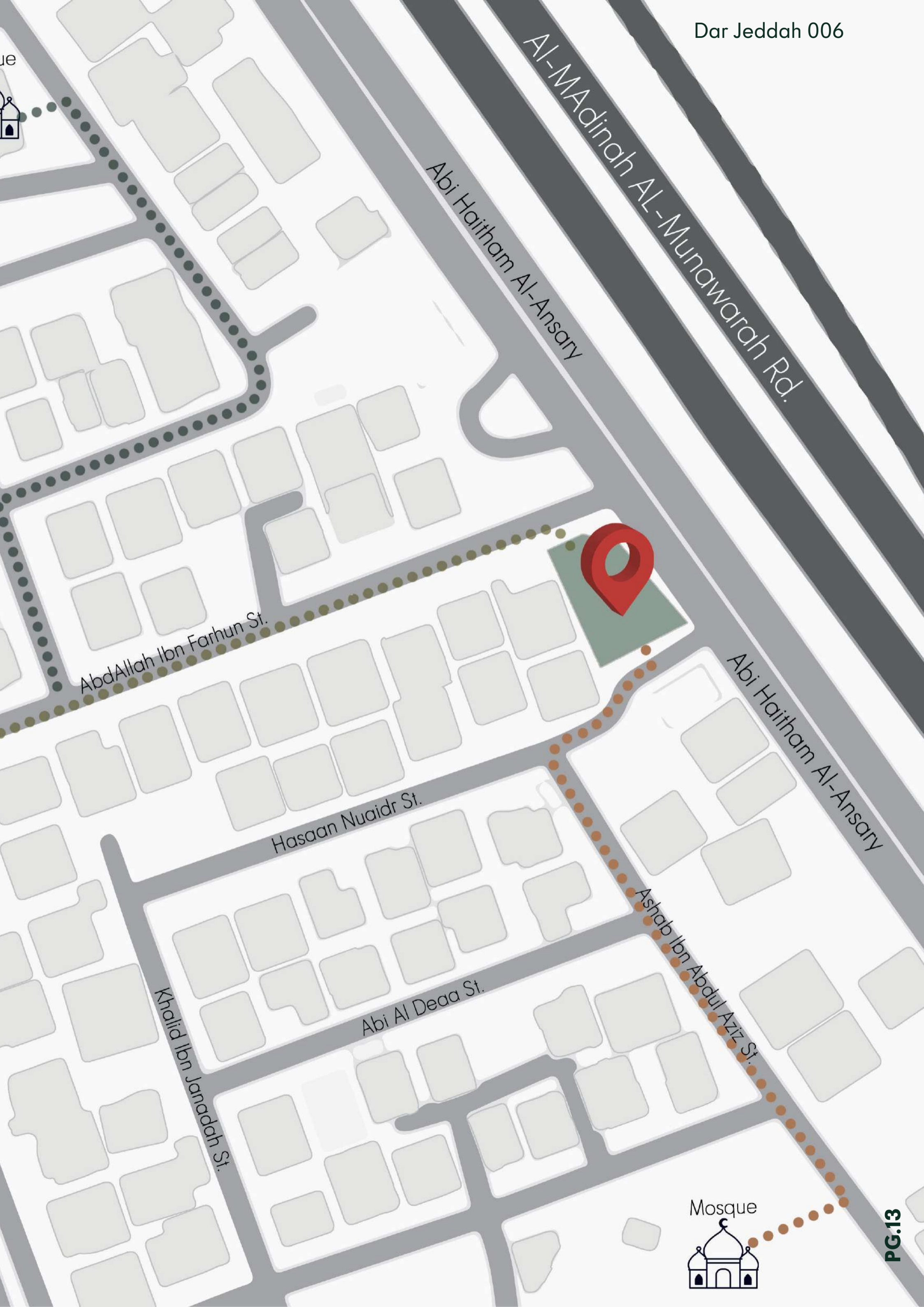
PROJECT LOCATION

موقع المشروع

- Overlooking Al-Madinah Al-Manawrah Road.
- 400 M From Omar Ibn Al-Khatab Mosque.
- 500 M From Al-Safaa Clinics.
- 800 M From Khaled Al-Mwaqar Garden.
- 900 M From Al- Mogtma Pharmacy.
- 1.7 K.M From Jeddah International School.
- 2.6 K.M From Qortba National School.
- 3.1 K.M From Aya Specilaized Hospital.

- يطل المشروع علي طريق المدينة المنورة.
- يبعد المشروع ٤٠٠ م عن جامع عمر بن الخطاب.
- يبعد المشروع ٥٠٠ م عن مجمع عيادات الصفاء.
- يبعد المشروع ٨٠٠ م عن حديقة خالد الموقر.
- يبعد المشروع ٩٠٠ م عن صيدلية المجتمع.
- يبعد المشروع ١,٧ كم عن مدراس جدة الدوائية.
- يبعد المشروع ٢,٦ كم عن مدرسة قرطبة الاهلية.
- يبعد المشروع ٣,١ كم عن مستشفى آيه التخصصية.





Mosque



PROJECT FEATURES

مميزات المشروع



The Building is located in a strategic location in jeddah.

1476.44 M² Is Area of the Project land

The building contains of

- Basement Floor 1476 M²
- Service Floor 1476 M²
- Mezz. Floor 987 M²
- 4 Typical Floors 1189 M² (Each floor contains 4 apartments)
- Roof Floor 984 M² (Contains 3 apartments)
- Upper Roof Floor 545 M²
- 39 Car Parking lots for the owners of the Flats.
- 23 Driver's rooms.
- 19 Apartment in the whole project.

يقع المشروع في موقع استراتيجي في جدة .

مساحة الارض المقام عليها المشروع 1476,44 م^٢.
عبارة عن :

- دور البدروم ١٤٧٦ م^٢
- دور الخدمة ١٤٧٦ م^٢
- دور الميزانين ٩٨٧ م^٢
- ٤ أدوار متكررة ١١٨٩ م^٢ (كل دور يحتوي علي ٤ شقق)
- دور الملحق ٩٨٤ م^٢ (يحتوي علي ٣ شقق)
- دور الملحق العلوي ٥٤٥ م^٢
- عدد ٣٩ موقف سيارة لملاك الشقق.
- عدد ٢٣ غرف سائقين.
- عدد ١٩ شقة في كامل المشروع.

LAYOUT PLAN

الموقع العام



شارع بعرض ٢٠ م
20 M Street

مخرج
Exit
مخرج بدروم

طريق المدينة المنورة
Al-Madinah AL-Munawarah Rd.
طريق بعرض ٧٥ م

شارع أبي حنيفة
Abi Haitham Al-Ansary
20 M Street
شارع بعرض ٢٠ م

مدخل
Entrance
مدخل بدروم



Front Elevation
الواجهة الأمامية



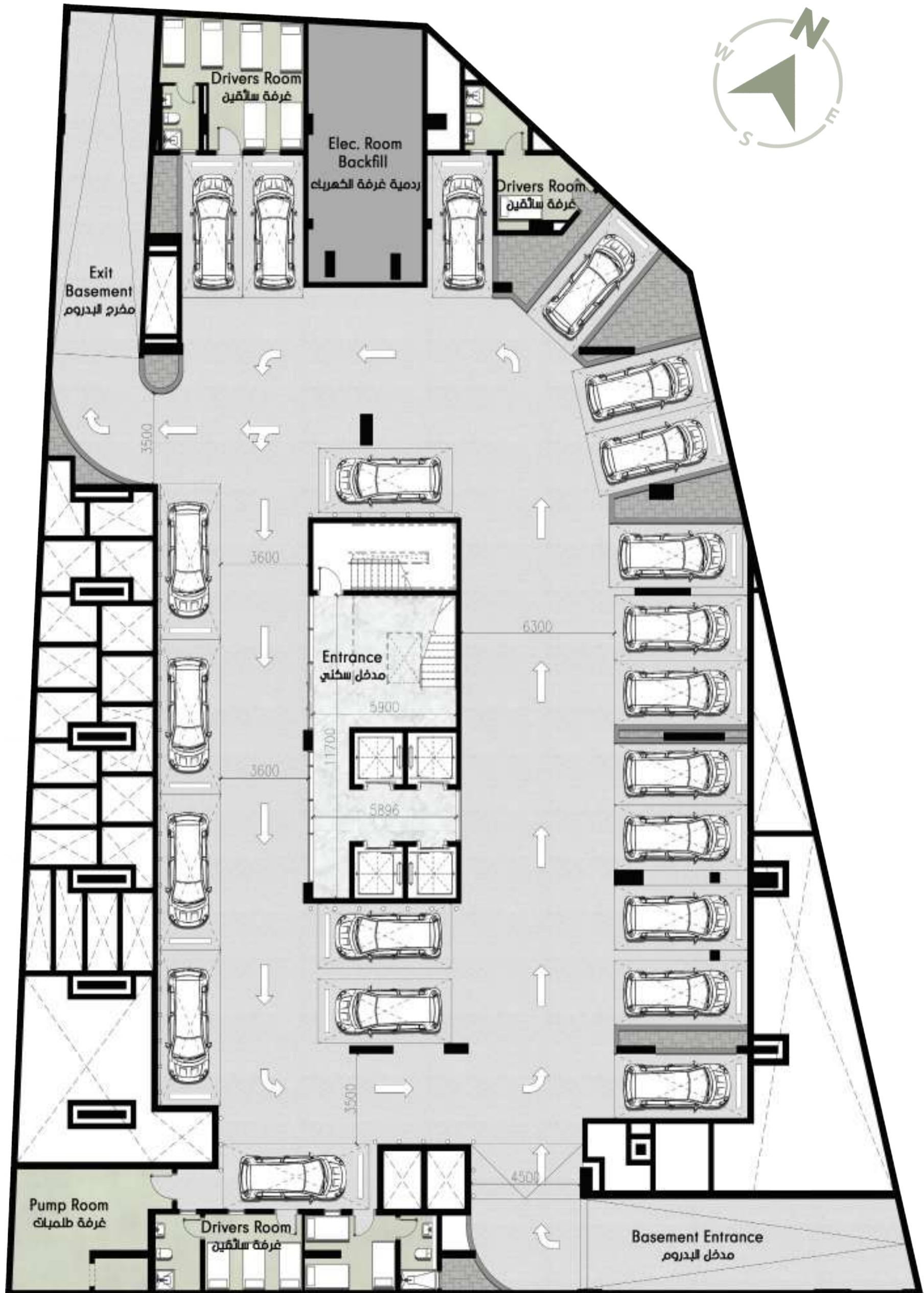
Side Elevation
الواجهة الجانبية



Basement Floor

دور البدروم

Dar jeddah is your way to live future in your present.



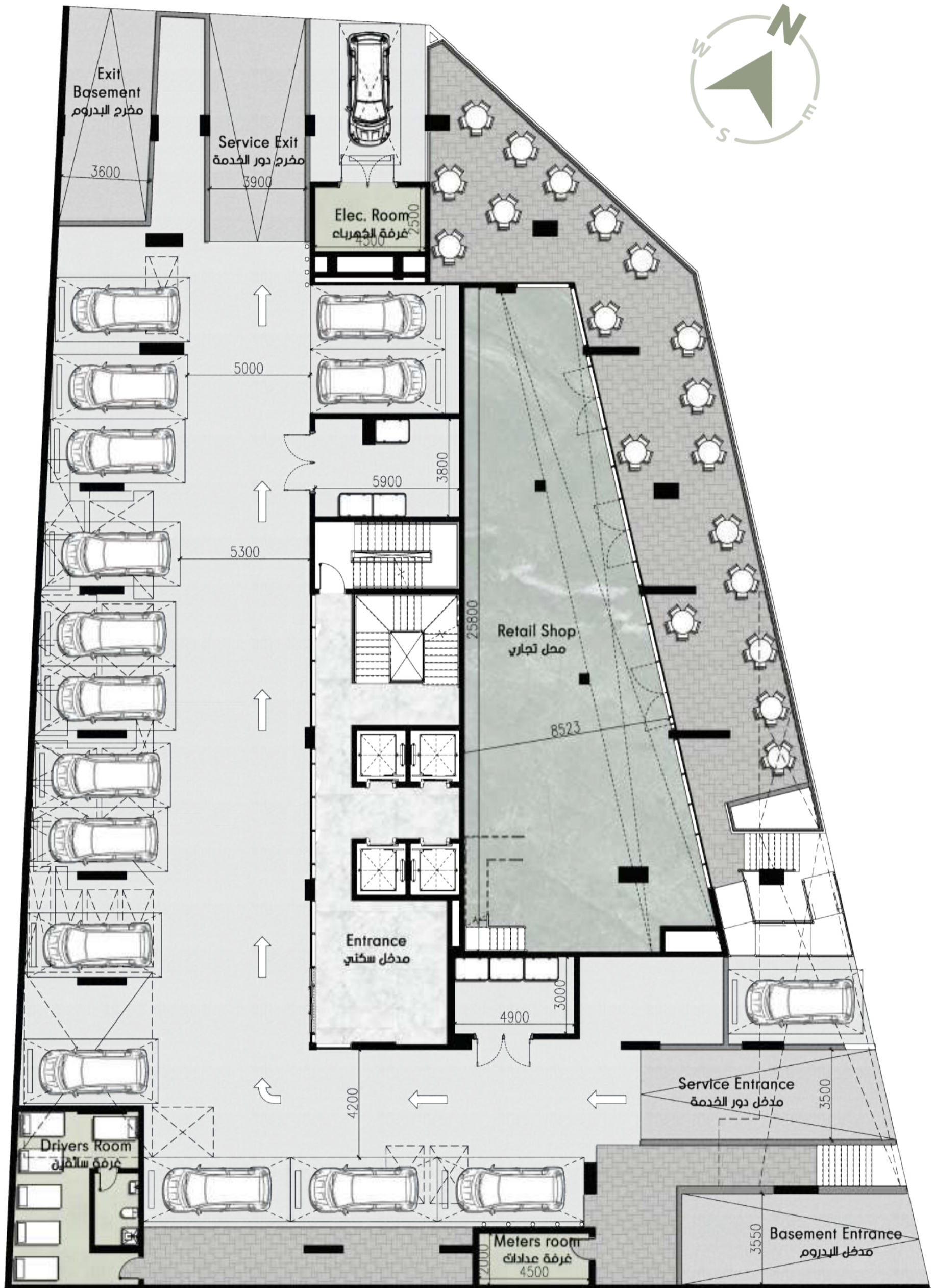
22 Parking lot - Drivers rooms
غرفة سائقين - ٢٢ موقف سيارة



Service Floor

دور الخدمة

Dar jeddah is your way to live future in your present.



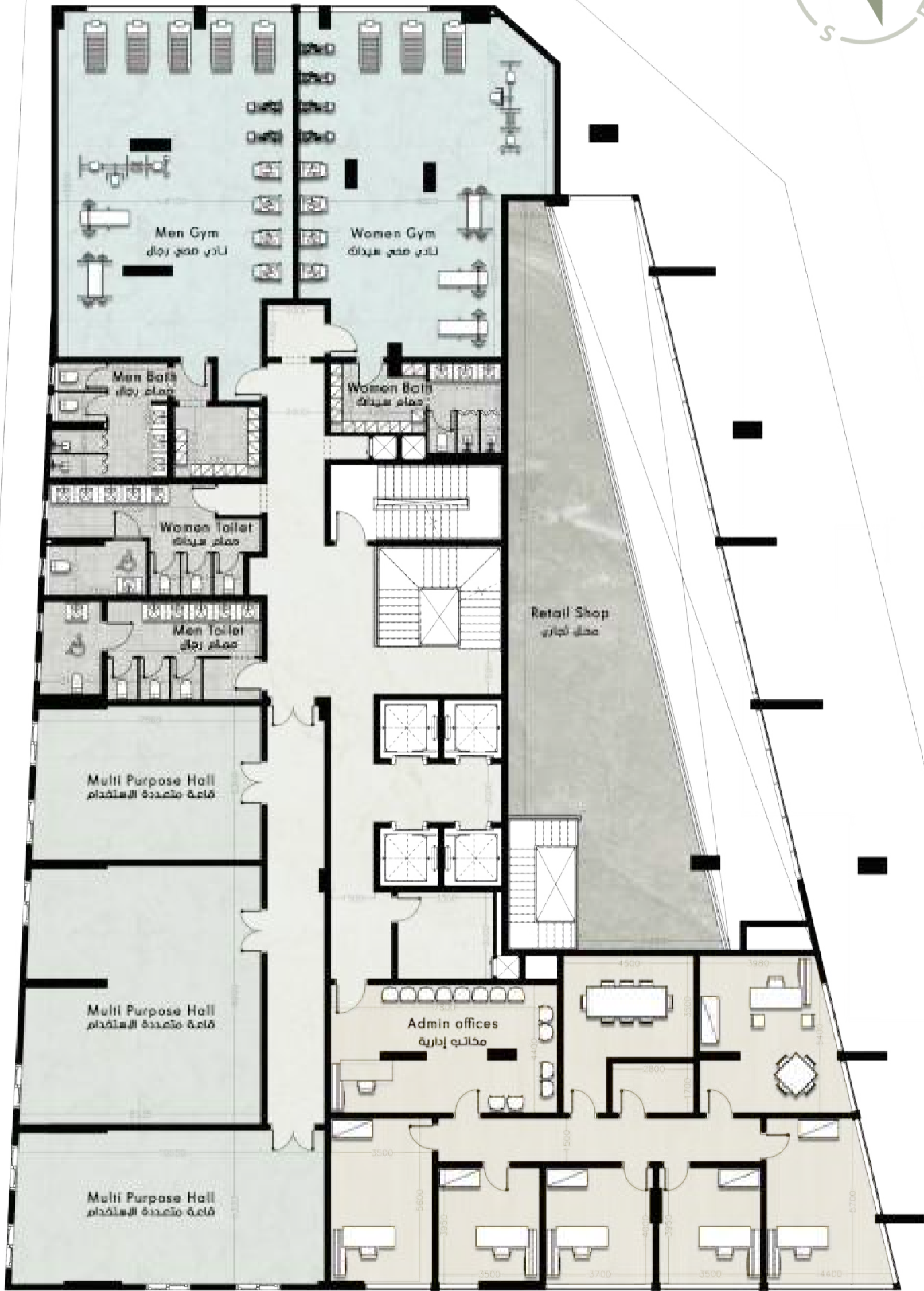
17 Parking lot - Drivers rooms - Retail shop
محل تجاري - غرفة سائقين - 17 موقف سيارة



Mezzanine Floor

دور الميزانين

Dar jeddah is your way to live future in your present.



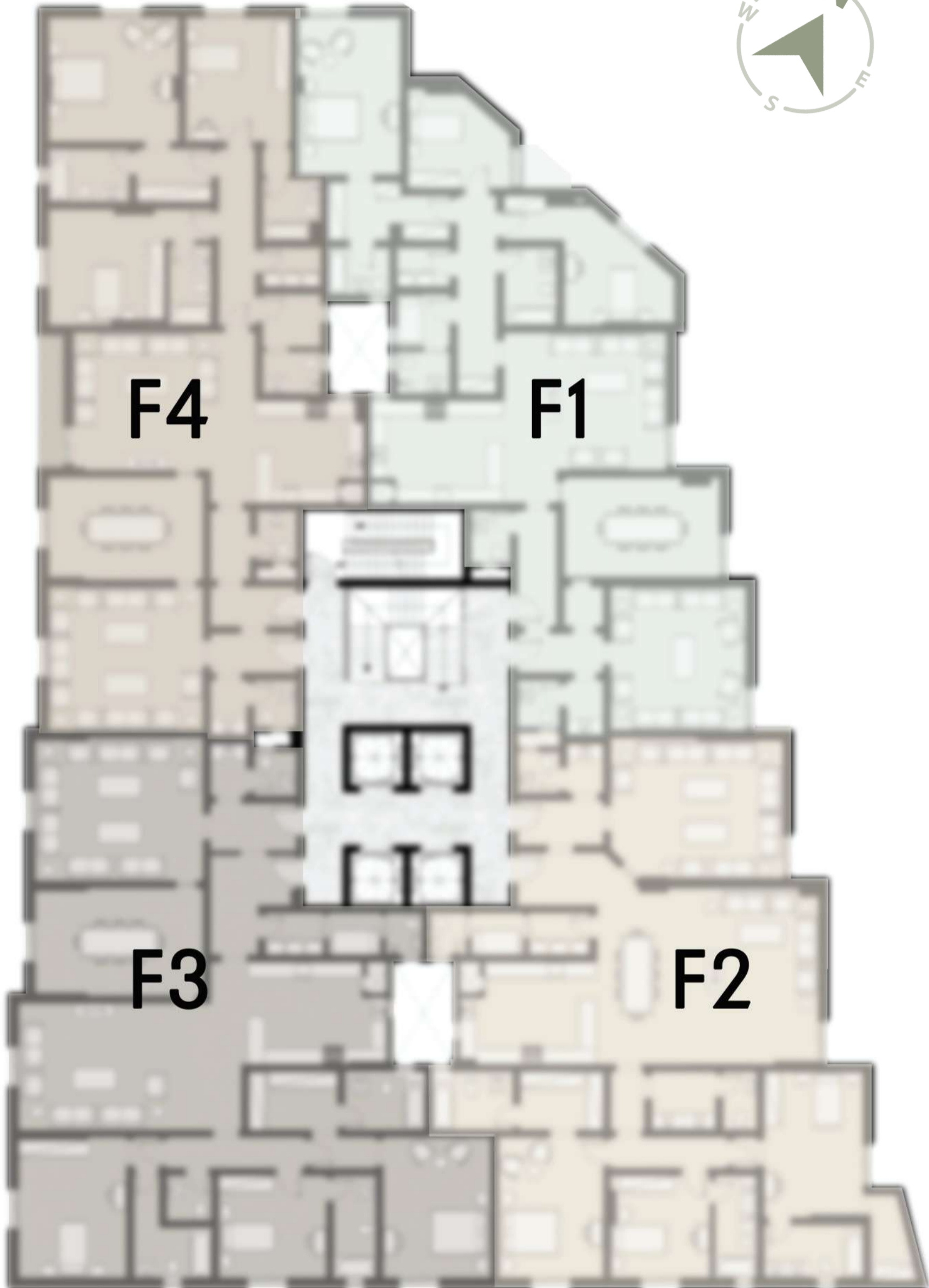
Men Gym - Women Gym - 3 M.P.H - Admin Offices
مكاتب إدارية - ٣ قاعات متعددة الاستخدام - نادي صحتي للسيدات - نادي صحتي للرجال

Typical Floor

دور المتكرر

4 Apartments
٤ شقق سكنية





F4

F1

F3

F2



Flat 1



251 M²

تنويه :

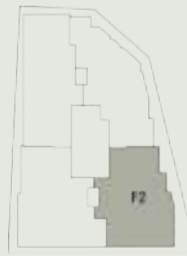
- أبعاد الغرف متنسقة مع العناصر الإنشائية ولا تشمل تشطيبات الجدران أو البناء الإضافي.
- يرجى الرجوع إلي الموقع و مخططات ال CAD، المخططات المفروشة لأغراض إرشادية فقط.
- يرجى الرجوع إلي قائمة الجرد، مخططات ال CAD و الموقع لمعرفة المساحات الفعلية و المساحات الدقيقة.
- الاحتفاظ بالحق في إجراء تعديلات طفيفة على الرسومات في حدود 5% زيادة أو نقصان في المساحات الفعلية.
- تختلف المواصفات والتفاصيل الدقيقة بين كل وحدة. للإطلاع على التفاصيل التقنية الدقيقة، يرجى الرجوع إلى العقد.
- المناظر الموجودة أعلاه لأغراض توضيحية فقط، تغييرات طفيفة قابلة للتطبيق وفقاً لمتطلبات الأمانة و التنفيذ الفعلي.



ENTRANCE	مدخل	3.20 X1.50	CLEANING	تنظيف	2.00 X1.50
TOILET	حمام	3.00 X2.10	BATH	حمام	2.00 X2.90
MAJLES	المجلس	5.00 X5.30	BEDROOM 1	غرفة نوم 1	4.10 X4.40
DINNING	طعام	5.75 X3.70	BEDROOM 2	غرفة نوم 2	3.80 X3.70
LIVING	معيشة	6.00 X5.10	M.BEDROOM	نوم رئيسية	3.80 X5.80
KITCHEN	مطبخ	4.85 X3.80	M.BATHROOM	حمام نوم رئيسية	2.30 X1.80
TOILET	حمام	1.50 X2.00	DRESSING	ملابس	2.30 X2.20
MAID	خادمة	2.00 X3.70			



Flat 2



269 M²

تنويه :

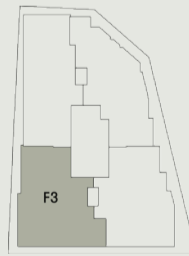
- أبعاد الغرف متنسقة مع العناصر الإنشائية ولا تشمل تشطيبات الجدران أو البناء الإضافي.
- يرجى الرجوع إلي الموقع و مخططات ال CAD، المخططات المفروشة لأغراض إرشادية فقط.
- يرجى الرجوع إلي قائمة الجرد، مخططات ال CAD و الموقع لمعرفة المساحات الفعلية و المساحات الدقيقة.
- الاحتفاظ بالحق في إجراء تعديلات طفيفة على الرسومات في حدود 5% زيادة أو نقصان في المساحات الفعلية.
- تختلف المواصفات والتفاصيل الدقيقة بين كل وحدة. للإطلاع على التفاصيل التقنية الدقيقة، يرجى الرجوع إلى العقد.
- المناظر الموجودة أعلاه لأغراض توضيحية فقط، تغييرات طفيفة قابلة للتطبيق وفقاً لمتطلبات الأمانة و التنفيذ الفعلي.



ENTRANCE	مدخل	3.20 X1.70	CLEANING	تنظيف	2.30 X1.60
TOILET	حمام	3.00 X1.90	BEDROOM1	غرفة نوم 1	3.70 X3.80
MAJLES	المجلس	6.35 X5.10	BATHROOM 1	حمام نوم 1	1.60 X3.80
DINNING	طعام	2.70 X6.50	BEDROOM 2	غرفة نوم 2	3.70 X5.30
LIVING	معيشة	5.45 X6.50	BATHROOM 2	حمام نوم 2	3.70 X2.00
KITCHEN	مطبخ	5.00 X3.80	M.BEDROOM	نوم رئيسية	3.90 X5.20
TOILET	حمام	3.90 X2.20	DRESSING	ملابس	3.10 X2.20
MAID	خادمة	3.50 X1.60	M.BATHROOM	حمام نوم رئيسية	3.00 X2.20



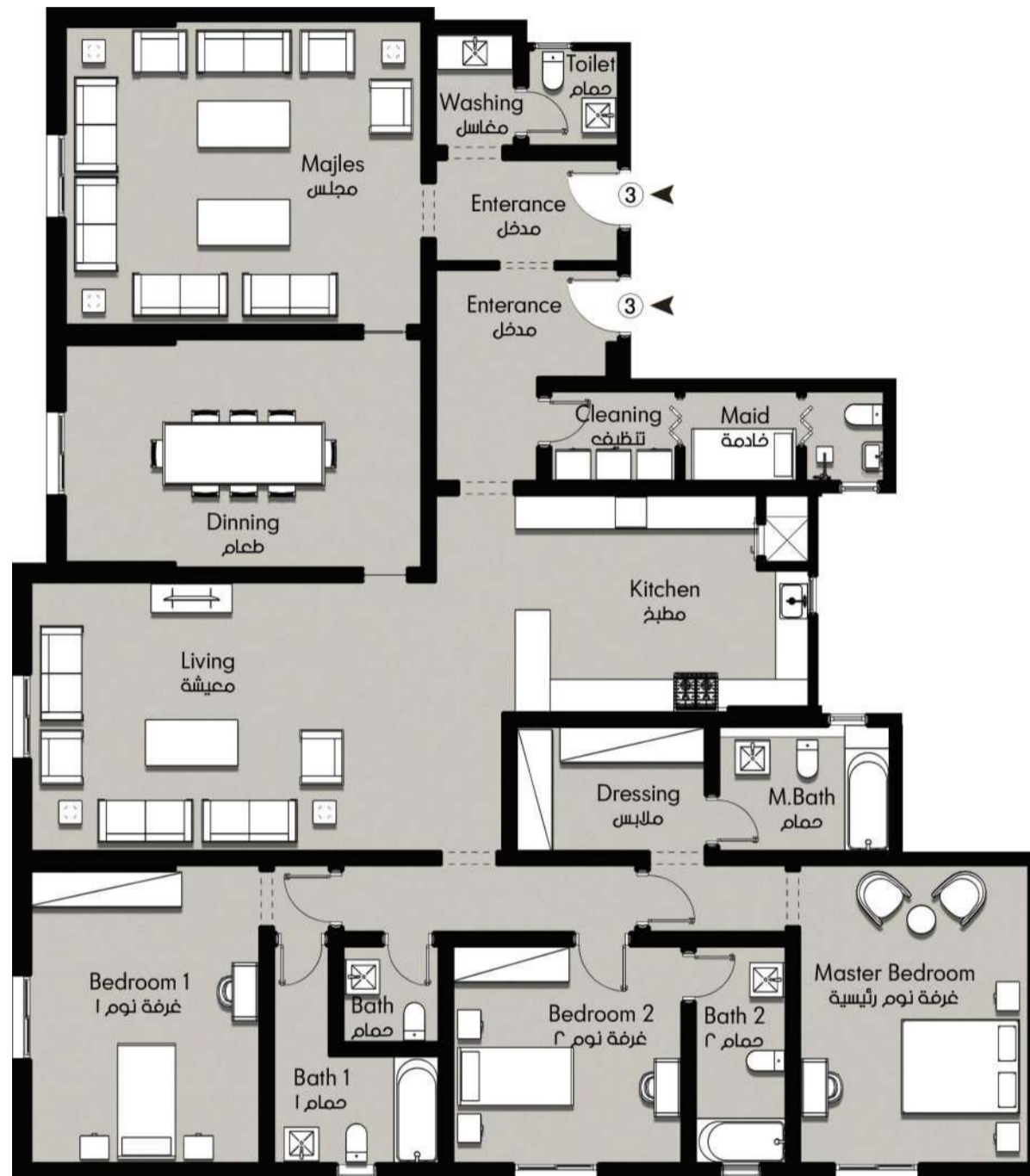
Flat 3



282 M²

تنويه :

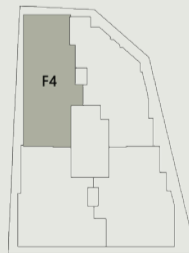
- أبعاد الغرف متنسقة مع العناصر الإنشائية ولا تشمل تشطيبات الجدران أو البناء الإضافي.
- يرجى الرجوع إلي الموقع و مخططات ال CAD، المخططات المفروشة لأغراض إرشادية فقط.
- يرجى الرجوع إلي قائمة الجرد، مخططات ال CAD و الموقع لمعرفة المساحات الفعلية و المساحات الدقيقة.
- الاحتفاظ بالحق في إجراء تعديلات طفيفة على الرسومات في حدود 5% زيادة أو نقصان في المساحات الفعلية.
- تختلف المواصفات والتفاصيل الدقيقة بين كل وحدة. للإطلاع على التفاصيل التقنية الدقيقة، يرجى الرجوع إلى العقد.
- المناظر الموجودة أعلاه لأغراض توضيحية فقط، تغييرات طفيفة قابلة للتطبيق وفقاً لمتطلبات الأمانة و التنفيذ الفعلي.



ENTRANCE	مدخل	3.20 X1.80	BEDROOM1	غرفة نوم ١	4.00 X5.10
TOILET	حمام	3.00 X2.00	BATHROOM 1	حمام نوم ١	2.90 X1.90
MAJLES	المجلس	6.20 X5.20	BEDROOM 2	غرفة نوم ٢	4.00 X3.80
DINNING	طعام	6.20 X3.90	BATHROOM 2	حمام نوم ٢	1.60 X3.80
LIVING	معيشة	7.00 X4.70	M.BEDROOM	نوم رئيسية	4.00 X5.20
KITCHEN	مطبخ	5.10 X3.80	DRESSING	ملابس	3.30 X2.20
TOILET	حمام	1.70 X1.70	M.BATHROOM	حمام نوم رئيسية	3.00 X2.20
MAID	فادمة	3.50 X1.60			
CLEANING	تنظيف	2.20 X1.60			



Flat 4



270 M²

تنويه :

- أبعاد الغرف متنسقة مع العناصر الإنشائية ولا تشمل تشطيبات الجدران أو البناء الإضافي.
- يرجى الرجوع إلي الموقع و مخططات ال CAD، المخططات المفروشة لأغراض إرشادية فقط.
- يرجى الرجوع إلي قائمة الجرد، مخططات ال CAD و الموقع لمعرفة المساحات الفعلية و المساحات الدقيقة.
- الاحتفاظ بالحق في إجراء تعديلات طفيفة على الرسومات في حدود 5% زيادة أو نقصان في المساحات الفعلية.
- تختلف المواصفات والتفاصيل الدقيقة بين كل وحدة. للإطلاع على التفاصيل التقنية الدقيقة، يرجى الرجوع إلى العقد.
- المناظر الموجودة أعلاه لأغراض توضيحية فقط، تغييرات طفيفة قابلة للتطبيق وفقاً لمتطلبات الأمانة و التنفيذ الفعلي.



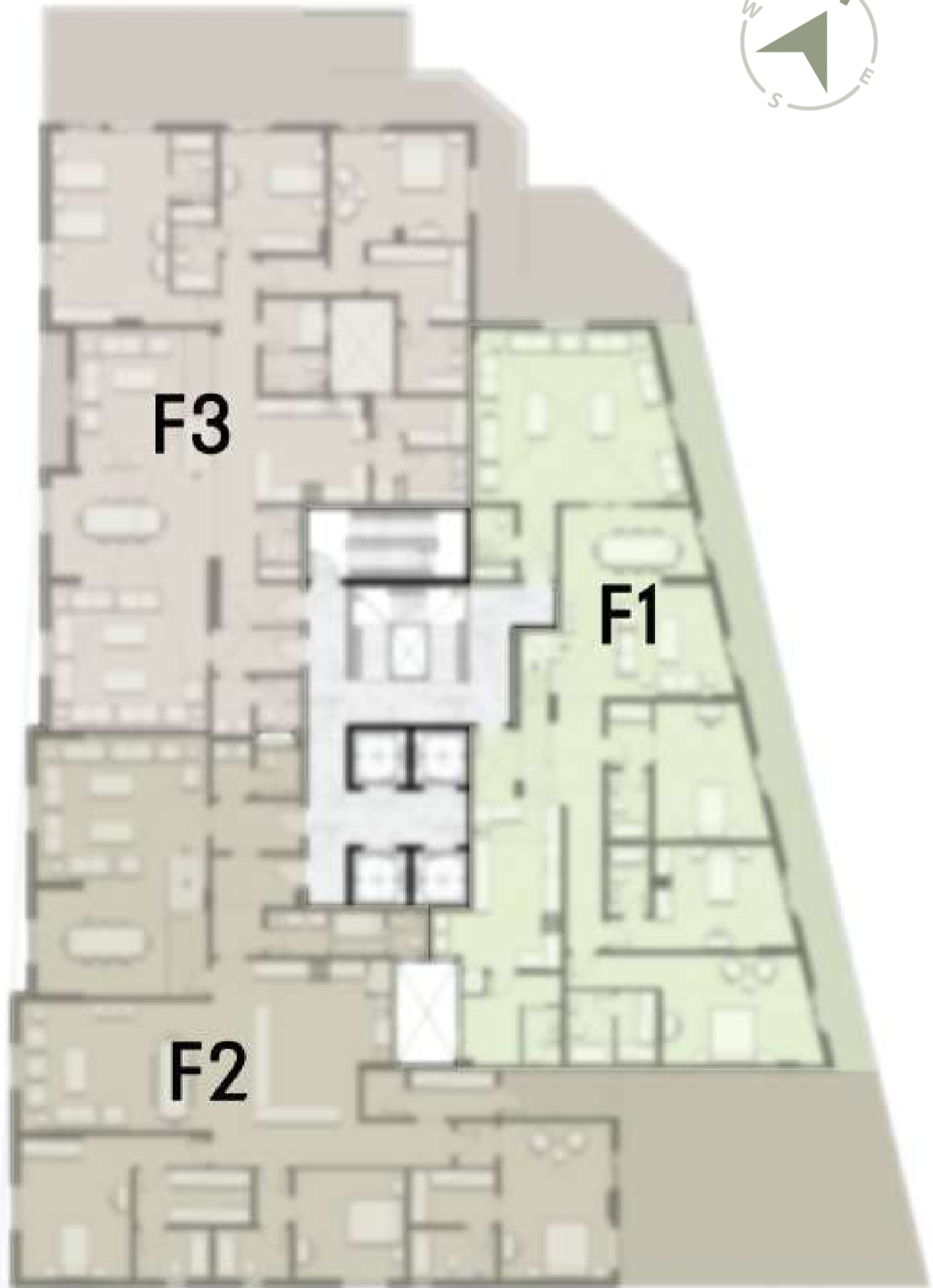
ENTRANCE	مدخل	3.20 X1.50	BEDROOM1	غرفة نوم ١	4.30 X4.30
TOILET	حمام	3.00 X2.10	BATHROOM 1	حمام نوم ١	1.60 X3.00
MAJLES	المجلس	5.70 X5.30	BEDROOM 2	غرفة نوم ٢	3.90 X4.60
DINNING	طعام	5.70 X3.80	BATHROOM 2	حمام نوم ٢	2.20 X2.30
LIVING	معيشة	5.00 X5.10	M.BEDROOM	نوم رئيسية	4.80 X4.60
KITCHEN	مطبخ	3.95 X3.80	DRESSING	ملابس	2.80 X2.00
TOILET	حمام	1.50 X1.90	M.BATHROOM	حمام نوم رئيسية	3.00 X2.00
MAID	خادمة	2.20 X3.70	TERRACE	تراس	0.90 X4.90
CLEANING	تنظيف	2.20 X1.50			

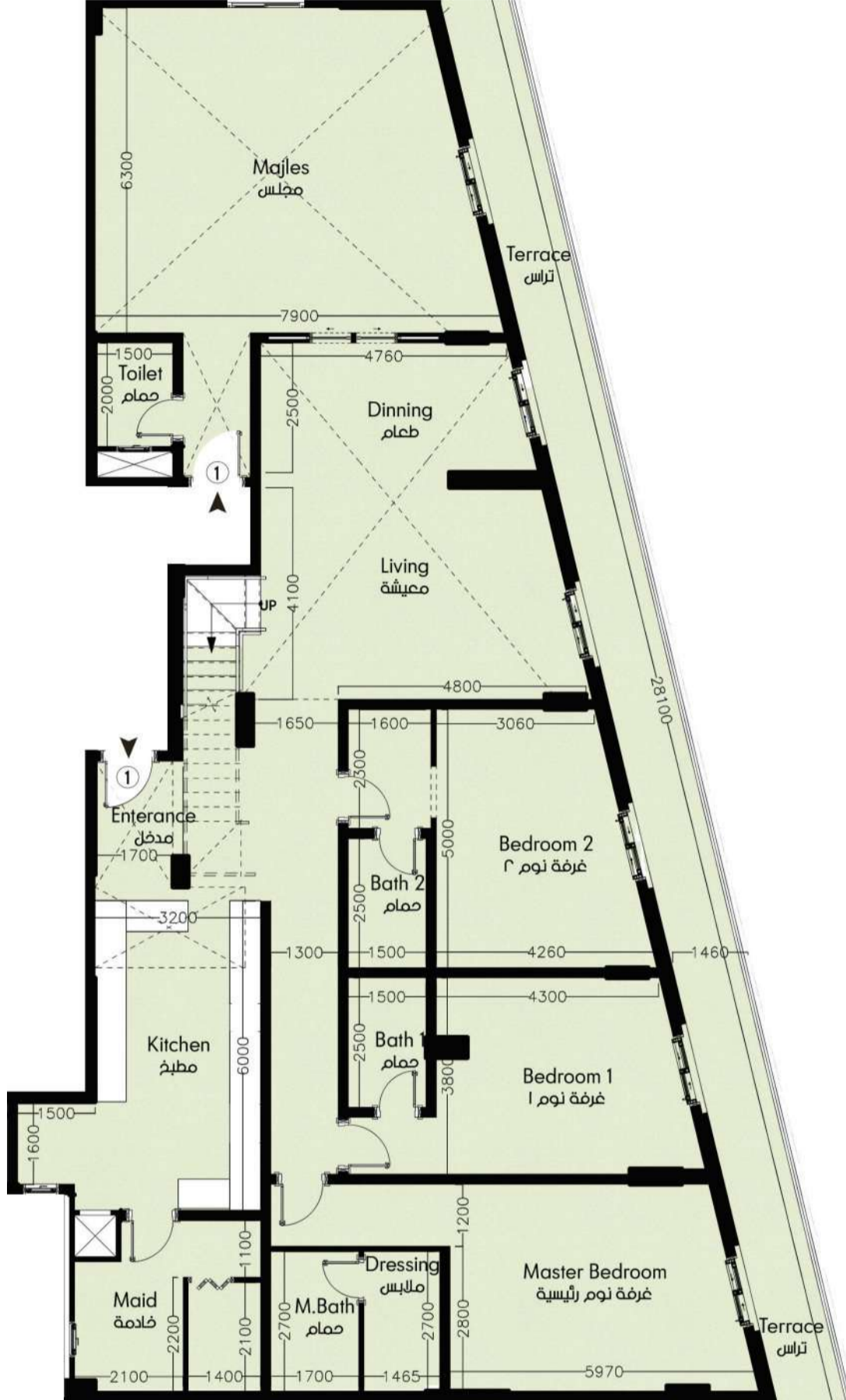
Roof Floor

الملحق العلوي

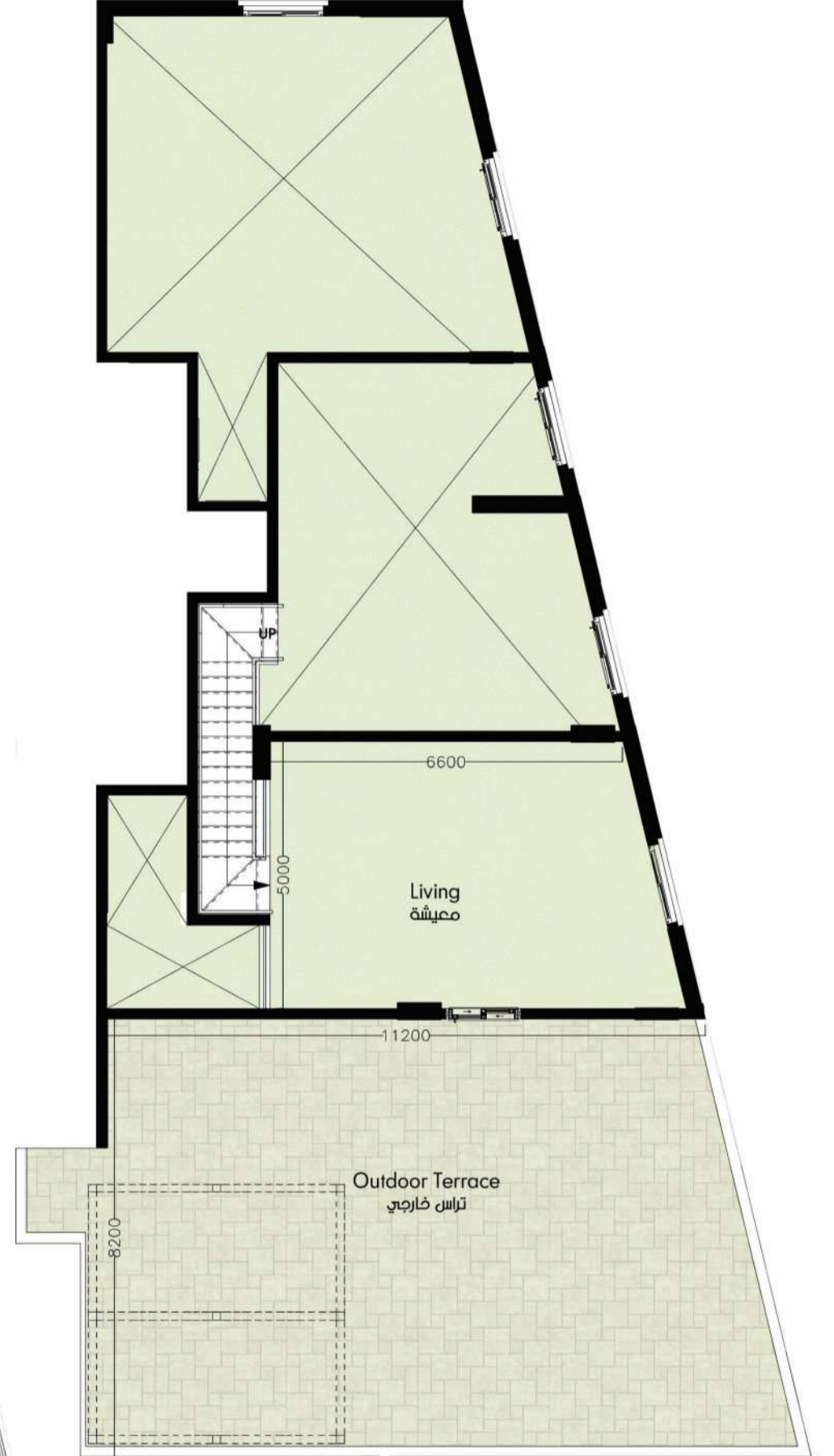
3 Apartments
٣ شقق سكنية







First Roof



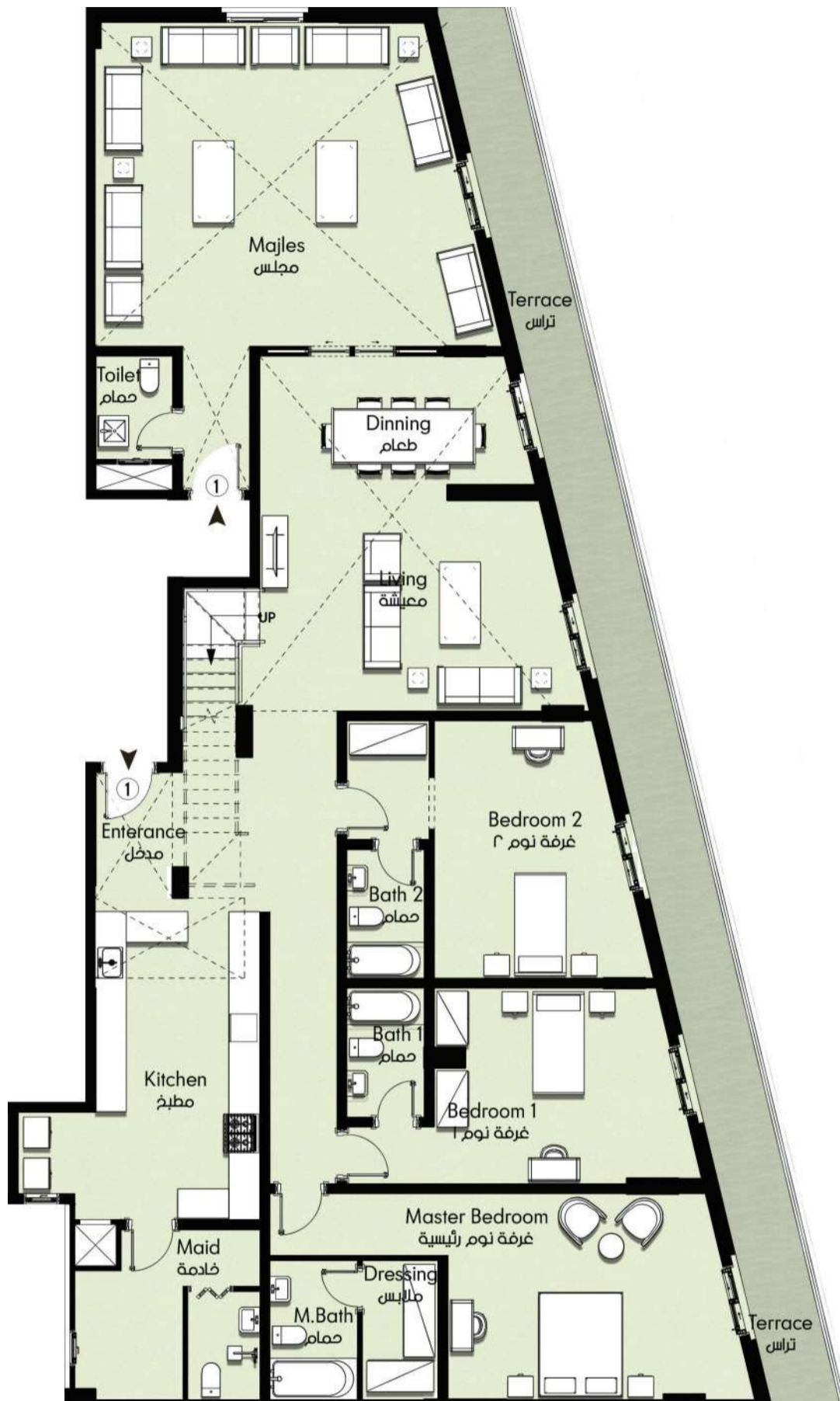
Second Roof

Flat 1

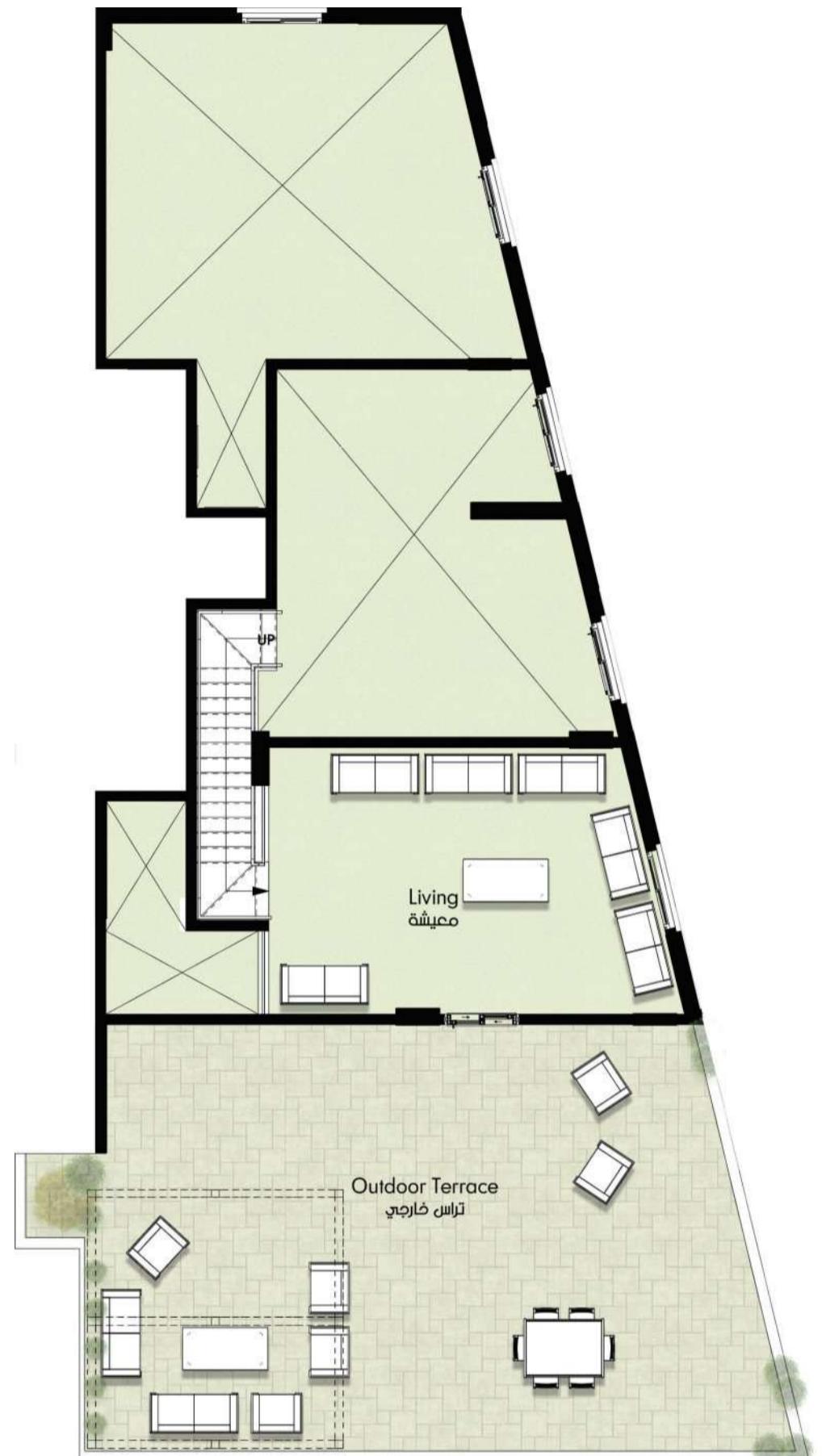

320 M²
 Terraces 149 M²

تنويه :

- أبعاد الغرف متنسقة مع العناصر الإنشائية ولا تشمل تشطيبات الجدران أو البناء الإضافي.
- يرجى الرجوع إلي الموقع و مخططات ال CAD، المخططات المفروشة لأغراض إرشادية فقط.
- يرجى الرجوع إلي قائمة الجرد، مخططات ال CAD و الموقع لمعرفة المساحات الفعلية و المساحات الدقيقة.
- الاحتفاظ بالحق في إجراء تعديلات طفيفة على الرسومات في حدود 5% زيادة أو نقصان في المساحات الفعلية.
- تختلف المواصفات والتفاصيل الدقيقة بين كل وحدة. للإطلاع على التفاصيل التقنية الدقيقة، يرجى الرجوع إلى العقد.
- المناظر الموجودة أعلاه لأغراض توضيحية فقط، تغييرات طفيفة قابلة للتطبيق وفقاً لمتطلبات الأمانة و التنفيذ الفعلي.



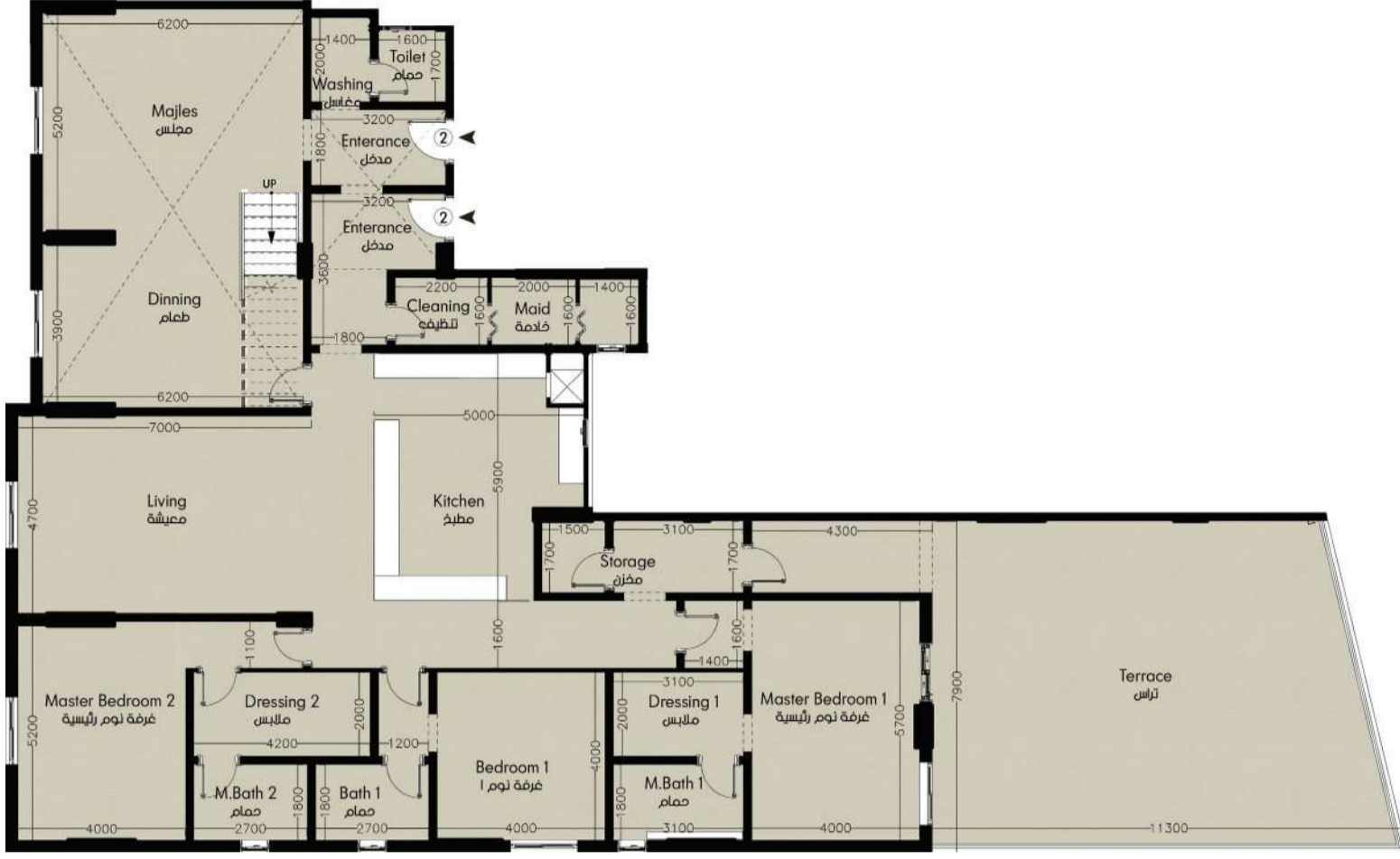
First Roof



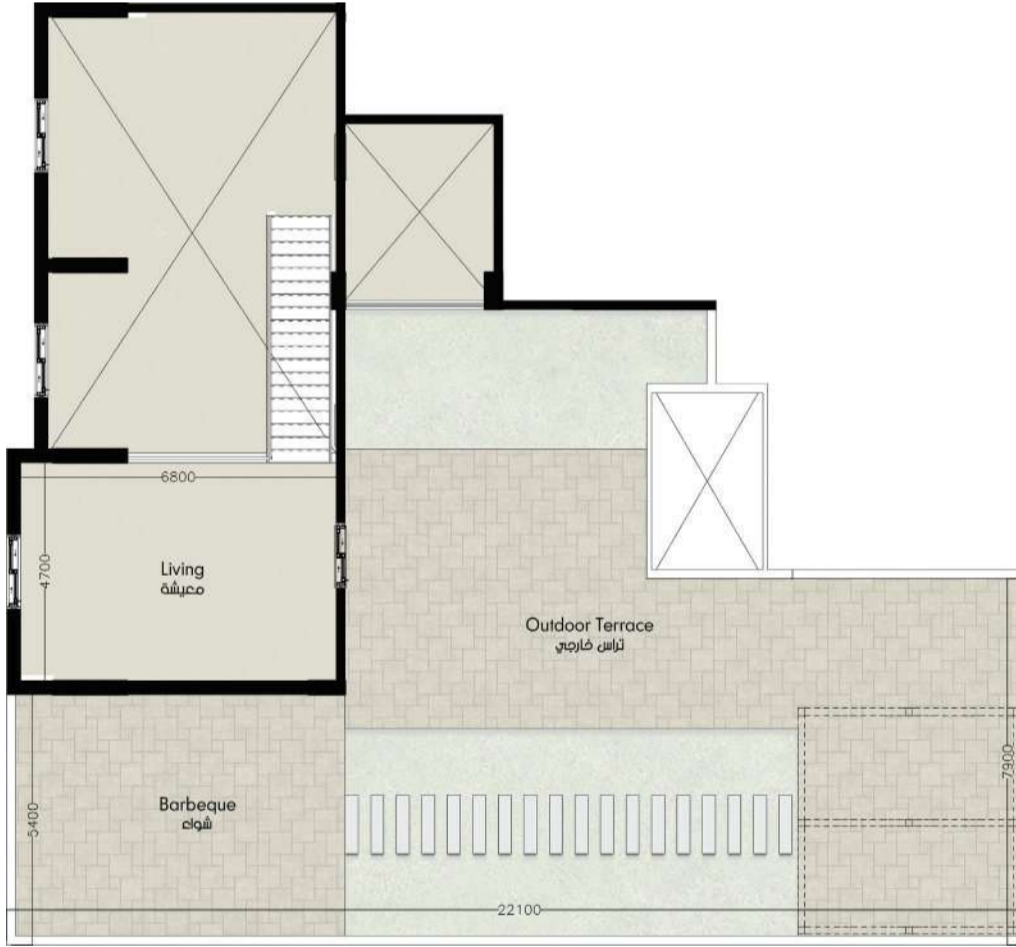
Second Roof

ENTRANCE	مدخل	1.70 X 2.70
TOILET	حمام	1.50 X 2.00
MAJLES	المجلس	6.40 X 6.30
DINNING	طعام	4.75 X 2.50
LIVING	معيشة	4.80 X 4.10
KITCHEN	مطبخ	4.70 X 6.00
MAID	خادمة	3.60 X 2.50
BEDROOM 1	نوم 1	4.30 X 3.80
BATHROOM 1	حمام نوم 1	1.50 X 2.50

BEDROOM 2	غرفة نوم 2	3.10 X 5.00
BATHROOM 2	حمام نوم 2	1.50 X 2.50
M.BEDROOM	نوم رئيسية	5.00 X 4.00
DRESSING	ملابس	1.50 X 2.70
M.BATHROOM	حمام نوم رئيسية	1.70 X 2.70
UPPER LIVING	معيشة علوية	6.60 X 5.00



First Roof



Second Roof

Flat 2



362 M²

Terraces 287 M²

تنويه :

- أبعاد الغرف متنسقة مع العناصر الإنشائية ولا تشمل تشطيبات الجدران أو البناء الإضافي.
- يرجى الرجوع إلي الموقع و مخططات ال CAD، المخططات المفروشة لأغراض إرشادية فقط.
- يرجى الرجوع إلي قائمة الجرد، مخططات ال CAD و الموقع لمعرفة المساحات الفعلية و المساحات الدقيقة.
- الاحتفاظ بالحق في إجراء تعديلات طفيفة على الرسومات في حدود 5% زيادة أو نقصان في المساحات الفعلية.
- تختلف المواصفات والتفاصيل الدقيقة بين كل وحدة. للإطلاع على التفاصيل التقنية الدقيقة، يرجى الرجوع إلى العقد.
- المناظر الموجودة أعلاه لأغراض توضيحية فقط، تغييرات طفيفة قابلة للتطبيق وفقاً لمتطلبات الأمانة و التنفيذ الفعلي.



First Roof

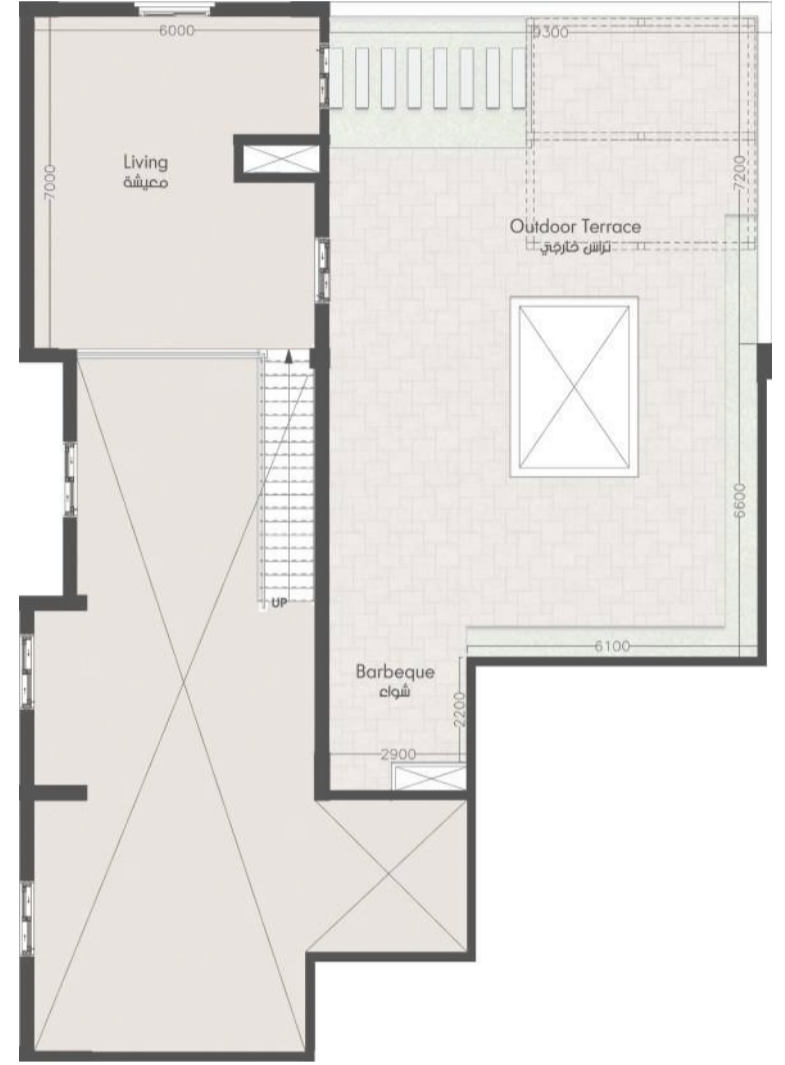


Second Roof

ENTRANCE	مدخل	3.20 X1.80	M.BEDROOM 1	نوم رئيسية ١	4.00 X5.70
TOILET	صمام	3.00 X1.70	M.BATHROOM 1	حمام نوم رئيسية ١	3.10 X1.80
MAJLES	المجلس	6.20 X5.20	DRESSING 1	ملابس ١	3.10 X2.00
DINNING	طعام	6.20 X3.80	M.BEDROOM 2	نوم رئيسية ٢	4.00 X5.20
LIVING	معيشة	7.00 X4.70	M.BATHROOM 2	حمام نوم رئيسية ٢	2.70 X1.80
KITCHEN	مطبخ	5.00 X5.90	DRESSING 2	ملابس ٢	4.20 X2.00
MAID	خادمة	2.50 X1.60	CLEANING	تنظيف	2.20 X1.60
BEDROOM 1	نوم ١	4.00 X4.00	STORAGE	مخزن	4.80 X1.70
BATHROOM 1	حمام نوم ١	2.70 X1.80	UPPER LIVING	معيشة علوي	6.80 X4.70



First Roof



Second Roof

Flat 3



351 M²
Terraces 235 M²

تنويه :

- أبعاد الغرف متنسقة مع العناصر الإنشائية ولا تشمل تشطيبات الجدران أو البناء الإضافي.
- يرجى الرجوع إلي الموقع و مخططات ال CAD، المخططات المفروشة لأغراض إرشادية فقط.
- يرجى الرجوع إلي قائمة الجرد، مخططات ال CAD و الموقع لمعرفة المساحات الفعلية و المساحات الدقيقة.
- الاحتفاظ بالحق في إجراء تعديلات طفيفة على الرسومات في حدود 5% زيادة أو نقصان في المساحات الفعلية.
- تختلف المواصفات والتفاصيل الدقيقة بين كل وحدة. للإطلاع على التفاصيل التقنية الدقيقة، يرجى الرجوع إلى العقد.
- المناظر الموجودة أعلاه لأغراض توضيحية فقط، تغييرات طفيفة قابلة للتطبيق وفقاً لمتطلبات الأمانة و التنفيذ الفعلي.



First Roof



Second Roof

ENTRANCE	مدخل	3.20 X1.60
TOILET	حمام	3.00 X2.10
MAJLES	المجلس	5.70 X5.30
DINNING	طعام	5.70 X3.70
LIVING	معيشة	4.90 X5.00
KITCHEN	مطبخ	4.10 X3.80
TOILET	حمام	1.50 X2.00
MAID	خادمة	2.30 X3.30
STORAGE	مخزن	3.70 X3.40

M.BEDROOM	نوم رئيسية	5.00 X4.00
M.BATHROOM	حمام نوم رئيسية	2.50 X2.40
DRESSING	ملابس	3.60 X2.80
BEDROOM 1	غرفة نوم 1	3.70 X4.40
BATHROOM 1	حمام نوم 1	1.70 X2.40
BEDROOM 2	غرفة نوم 2	4.30 X7.00
BATHROOM 2	حمام نوم 2	1.60 X2.50
UPPER LIVING	معيشة علوي	6.00 X7.00



The essence of interior design will always be about people and how they live.



Interior Shots





Majles
مجلس





تنويه :
أعمال الديكور الداخلي أعلاه هي اختيارية بتكلفة إضافية في حال رغبة المشتري بتنفيذها.



Dinning
طعام





تنويه :
 أعمال الديكور الداخلي أعلاه هي اختيارية بتكلفة إضافية في حال رغبة المشتري بتنفيذها.



Bedroom
غرفة نوم





تنويه :
أعمال الديكور الداخلي أعلاه هي اختيارية بتكلفة إضافية في حال رغبة المشتري بتنفيذها.



Living
معيشة





تنويه :
أعمال الديكور الداخلي أعلاه هي اختيارية بتكلفة إضافية في حال رغبة المشتري بتنفيذها.



MISSAN FOR REAL ESTATE DEVELOPMENT CO.
شركة ميسان للتطوير العقاري

 Missan_co

 Missan_co

 Missan_co

www.missan.info
info@missan.info
+966-12-6616977

Missan reserves the right to make minor alterations without prior notice.

Diagrams are not to scale and are for illustrative purposes only.

All renders and visual materials, design, and facades are for demonstrative purposes and are subject to change.