

# Dar Jeddah



2023 | Jeddah



شركة ميسان للتطوير العقاري  
MISSAN FOR REAL ESTATE DEVELOPMENT CO.

We design for the present, with an awareness of the past for a future which is essentially unknown.

## Welcome To Dar jeddah 002

أهلاً بك معنا في دار جدة -٢-

نحن نصمم للحاضر، مع قدر من الوعي بالماضي  
لمستقبل لم يأت بعد، للوصول لأعلى مستوي  
من الراحة للعميل.





# Less

is الأقل هو الأكثر.

# More



05

About us

من نحن

07

Warranties & Services

الضمانات والخدمات

08

Location

الموقع

12

Project overview

نبذة عن المشروع

14

Layout

الموقع العام

16

3D Shots

مناظير خارجية

18

Plans

المساقط الأفقية

34

Interior Mood

المناظير الداخلية



# About us.

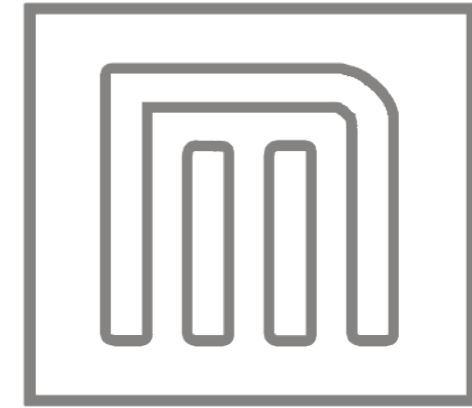
## من نحن

**We** are Misan Real Estate development company and a consulting firm specialized in providing real estate services, In Misan, we are meant to be your perfect companion in the journey of looking for choosing and owning a home of a lifetime through professional methodologies and an expert team, we seek to harness it in building an outstanding journey for you and your family from the idea of buying the house through the design and selection stage to the receipt of the key.

**نحن** شركة ميسان للتطوير العقاري دار خبرة متخصص في تقديم الخدمات العقارية، نعمل في ميسان بأن نكون رفيقك الأمثل في رحلة البحث عن بيت العمر وإختياره وتملكه من خلال منهجيات محترفة وفريق عمل احترافي، حيث نسعى لتسخيره في بناء رحلة متميزة لك ولأسرتك بدءاً من فكرة شراء المنزل ومروراً بمرحلة التصميم والإختيار وإنهاءً بإستلام المفتاح.

**Our Goal** is to provide high quality housing at competitive prices that meet the needs of the market and in line with the Kingdom's vision in accordance with the highest local and international design standards, Providing investment opportunities which lead to market leadership in order to improve the quality and diversity of its investors' businesses.

**هدفنا** توفير مساكن عالية الجودة بأسعار تنافسية تلبي إحتياجات السوق وتماشياً مع رؤية المملكة وفق أعلى معايير التصميم المحلية والدولية ! وتقديم فرص إستثمارية تساعد في تحقيق الريادة في السوق للإرتقاء بنوعية أعمال مستثمريها وتنوعها.



شركة ميسان للتطوير العقاري  
MISSAN FOR REAL ESTATE DEVELOPMENT CO.

[WWW.MISSAN.INFO](http://WWW.MISSAN.INFO)

# Success Partners

شركاء النجاح



Maher Belal Engineering Consultancy  
ماهر بلال للإستشارات الهندسية

**Consulting Partner**

المصمم الإستشاري



Western Sector Contracting .Co  
شركة القطاع الغربي للمقاولات

**Contractor partner**

الشريك المقاول

# Warranties & Services

## الضمانات و الخدمات

### WARRANTIES.

### الضمانات.

The warranty period of the structural skelton is 10 years.  
 The warranty period of electrical installation works is 1 year.  
 The warranty period of sanitary installation works is 1 year .  
 The warranty period of electromechanical installation works is 1 year.  
 Mechanical appliance have manufacturer warranty.  
 Gas extensions guarantee of the competent contractor.  
 Elevator warranty agent guarantee.  
 Maintenance work for a year is free.

مدة ضمان الهيكل الإنشائي ١٠ اعوام.  
 مدة ضمان أعمال التمديدات الكهربائية عام واحد.  
 مدة ضمان أعمال التمديدات الصحية عام واحد.  
 مدة ضمان أعمال التمديدات الميكانيكية عام واحد.  
 الأجهزة الميكانيكية ضمان الصانع.  
 تمديدات الغاز ضمان المقاول المختص.  
 ضمان المصاعد ضمان الوكيل.  
 أعمال الصيانة مدة عام مجاناً.

أعمال الضمان لا تشمل سوء الاستخدام او الأضرار الناتجة عنه بشكل مباشر او غير مباشر.

### ADDITIONAL SERVICES.

### خدمات إضافية.

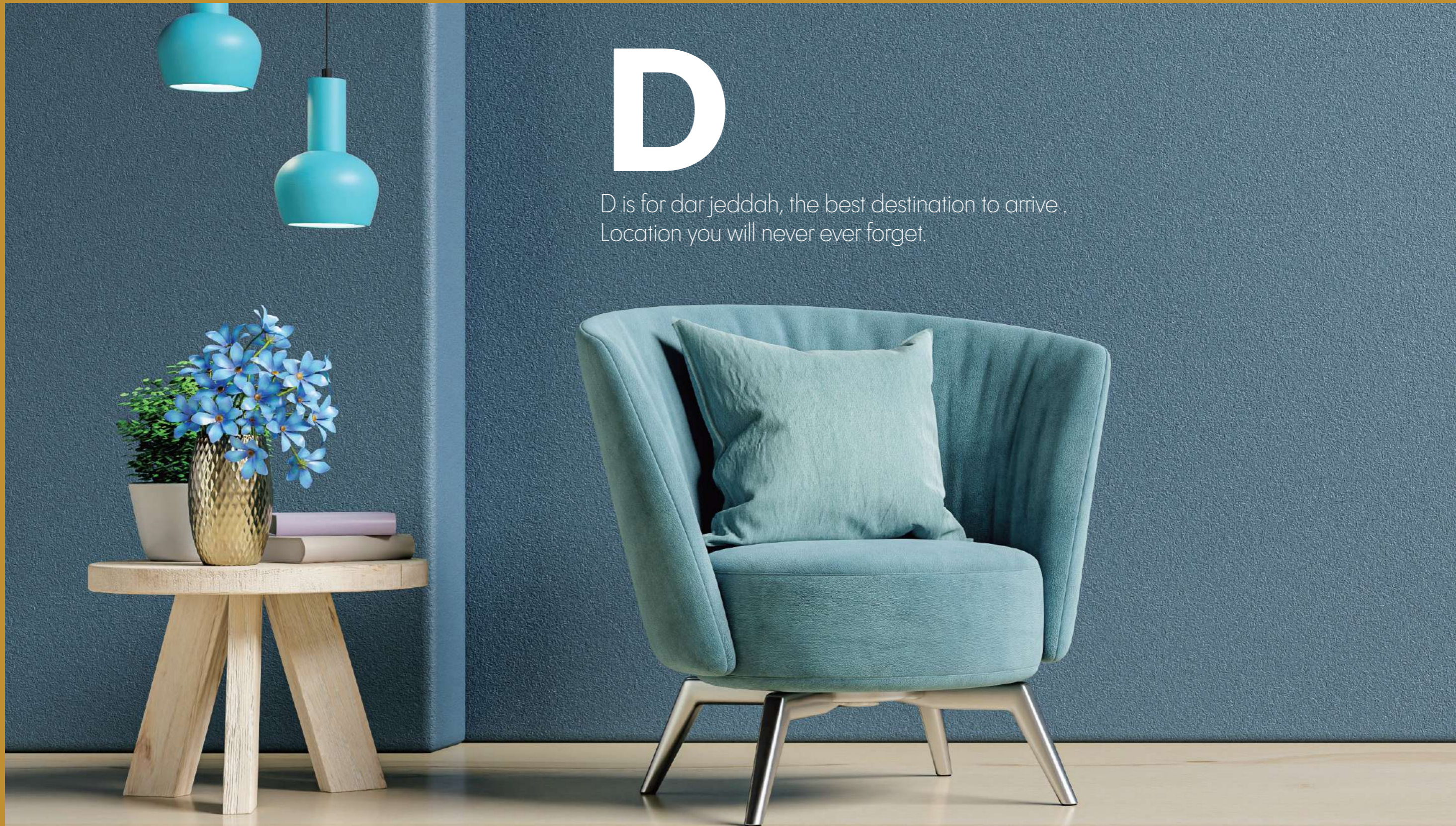
Cooking gas extensions.  
 Central vacuum cleaner.  
 Smart building and security systems.

- تمديدات غاز الطهي.  
 - المكنسة الكهربائية المركزية.  
 - أنظمة المباني الذكية والأمنية.

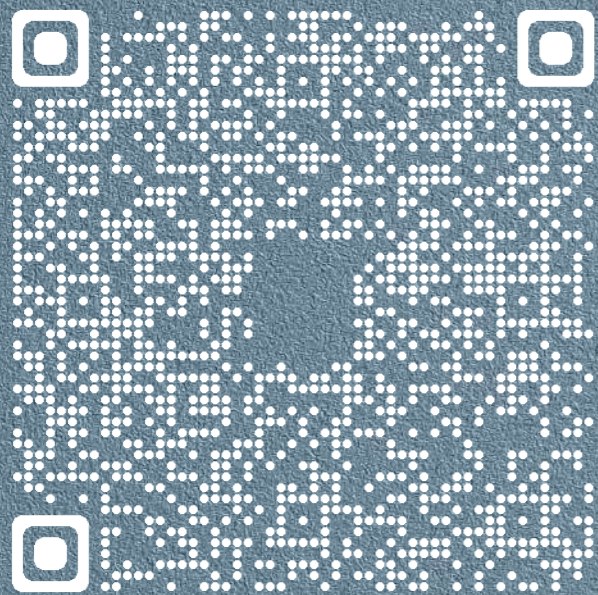


# D

D is for dar jeddah, the best destination to arrive.  
Location you will never ever forget.







**LOCATION.**

Salamah District, Jeddah

الموقع.

حي السلامة - جدة



# EL-SALAMH DISTRICT

## حي السلامة

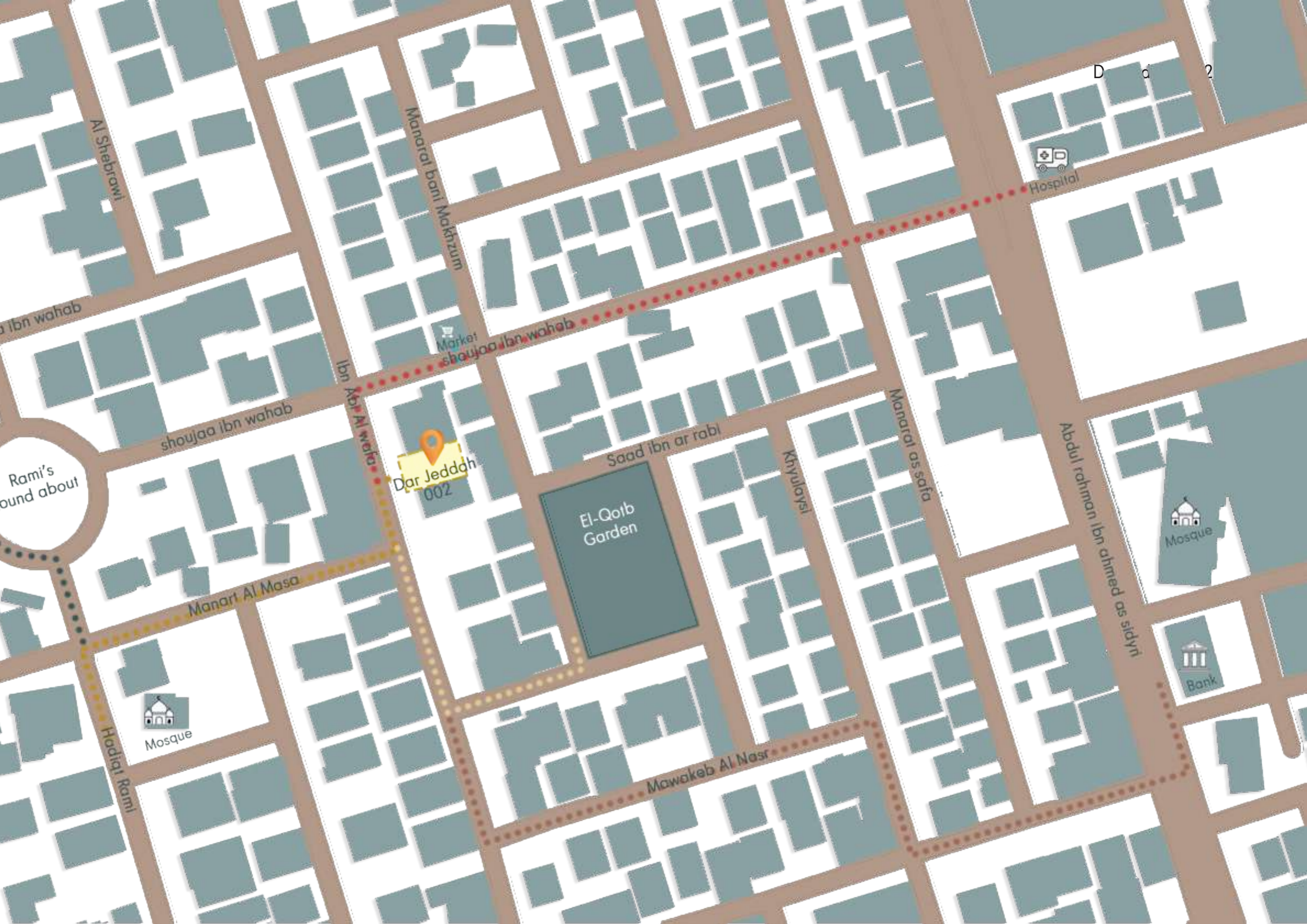


- Overlooking Al-Yamamh street & Sary road.
- Contains alot of public green areas and gardens.
- 800 M From Tigan Medical Complex.
- 1.3 KM From Al-Amir sultan road.
- 750 M From Al-Yamamh street.
- 850 M From Al-Yamamh pathway.
- 350 M From Nawahel El-mareefa school.

- يطل الحي علي شارع اليمامة و طريق صاري.
- يحتوي حي السلامة علي العديد من المناطق الخضراء والحدائق.
- يبعد المشروع ٨٠٠ م من مجمع تيجان الطبي.
- يبعد المشروع ١,٣ كم من طريق الأمير سلطان.
- يبعد المشروع ٧٥٠ م من شارع اليمامة.
- يبعد المشروع ٨٥٠ م من ممشي اليمامة السياحي.
- يبعد المشروع ٣٥٠ م من مدرسة نواهل المعرفة.







D a ?

Al Shebrawi

Manarat bani Makzum



Hospital

ibn wahab

Market  
shoujaa ibn wahab

shoujaa ibn wahab

ibn Abd Al wafaa

Dar Jeddah  
002

Saad ibn ar rabi

El-Qotb  
Garden

Khyulaysi

Manarat al safa

Abdul rahman ibn ahmed as sidhri



Mosque



Bank

Rami's  
found about

Manarat Al Masa



Mosque

Hadiqat Rami

Mawakeb Al Nasr



# NEW LIVING EXPERIENCE

تجربة حياتية جديدة



# Project Features

## مميزات المشروع.

### The Building located in a strategic Area in Jeddah.

660.00 M<sup>2</sup> is the Area of the Project land

The building contains :

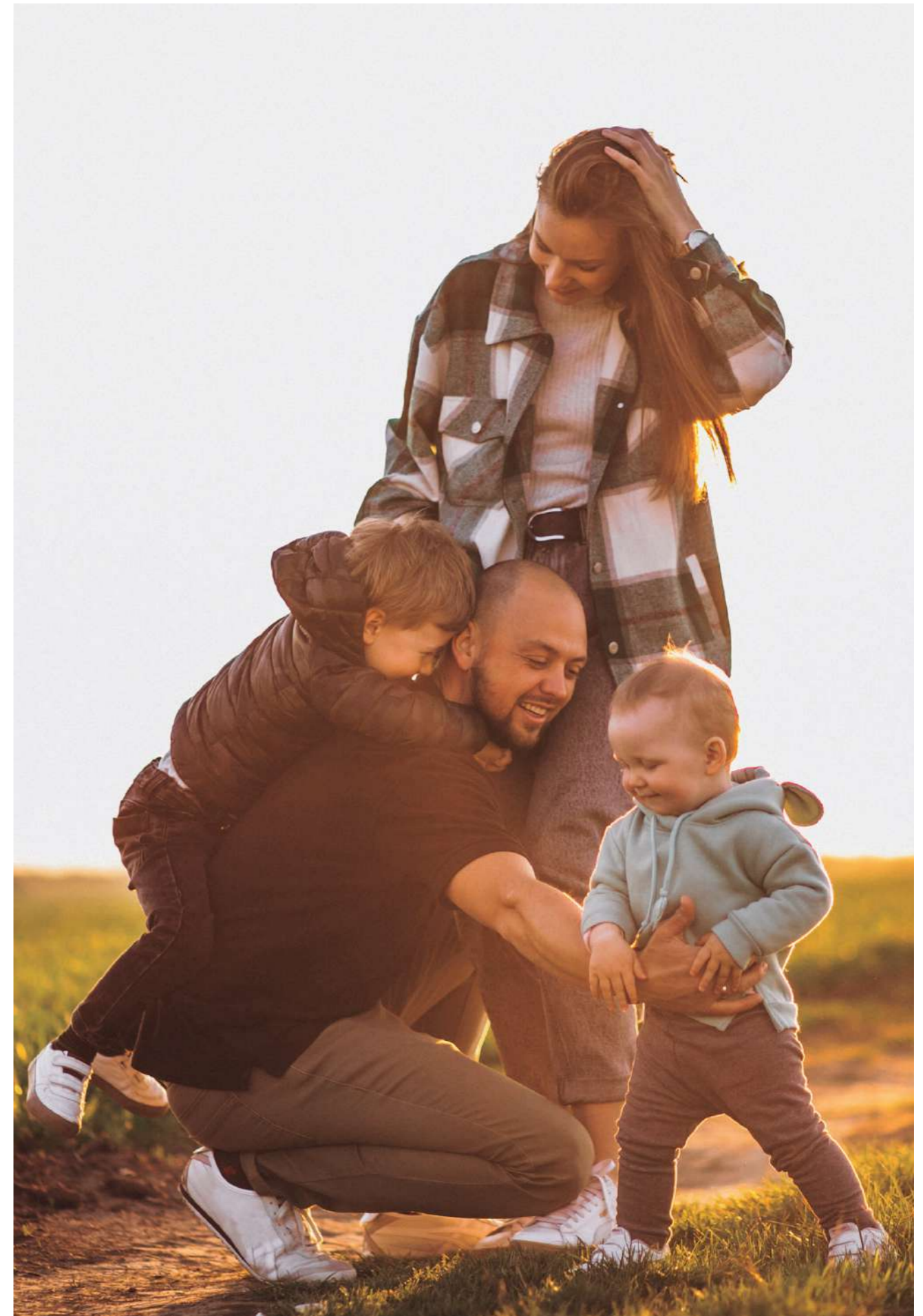
- Service Floor 660 M<sup>2</sup>
- 4 Typical Floors 548 M<sup>2</sup> ( Each floor contains 3 apartments )
- Roof Floor 464 M<sup>2</sup> ( Contains 2 distinct apartments )
- 14 Car Parking lot for the owners of the Flats.
- 14 Drivers rooms.
- 14 apartment in the whole project.

يقع المشروع في منطقة استراتيجية في جدة.

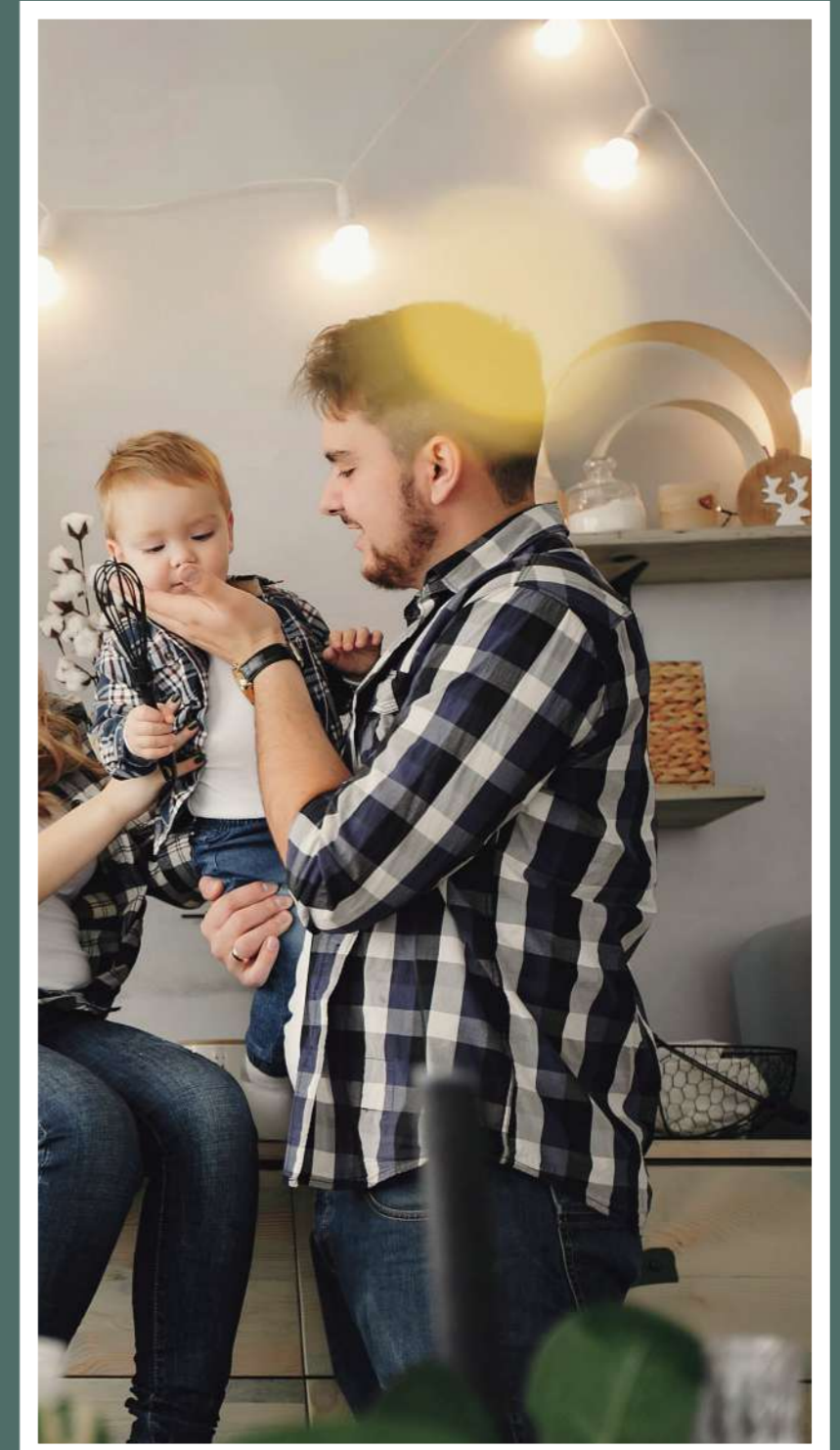
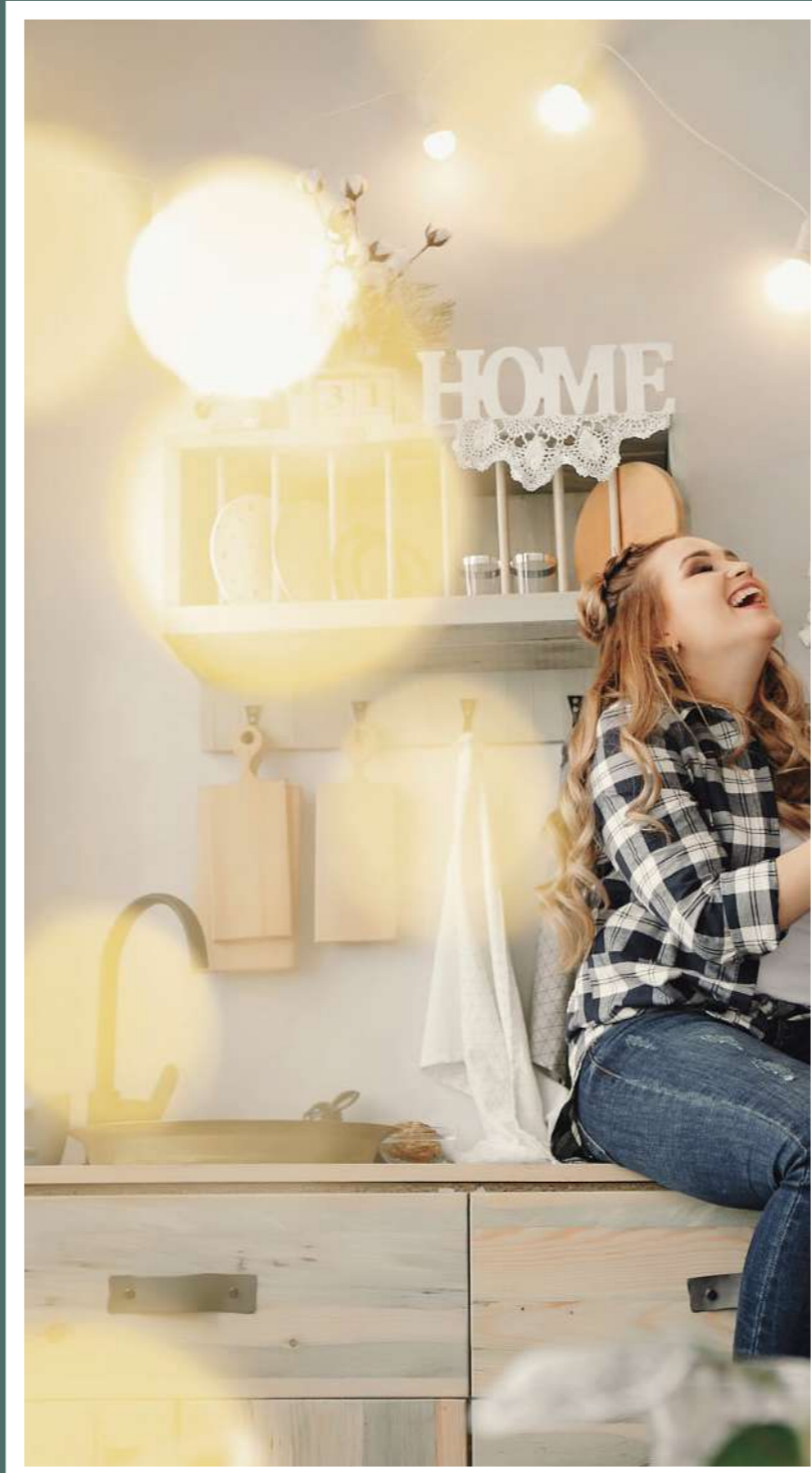
مساحة الأرض المقام عليها المشروع ٦٦٠ م<sup>٢</sup>.

عبارة عن :

- دور الخدمة ٦٦٠ م<sup>٢</sup>
- ٤ أدوار متكررة ٥٤٨ م<sup>٢</sup> ( كل دور يحتوي على ثلاثة شقق )
- دور الملحق ٤٦٤ م<sup>٢</sup> ( يحتوي على شقتين متميزتين )
- عدد ١٤ موقف سيارة لملاك الشقق.
- عدد ١٤ غرفة سائق.
- عدد ١٤ شقة في كامل المشروع.





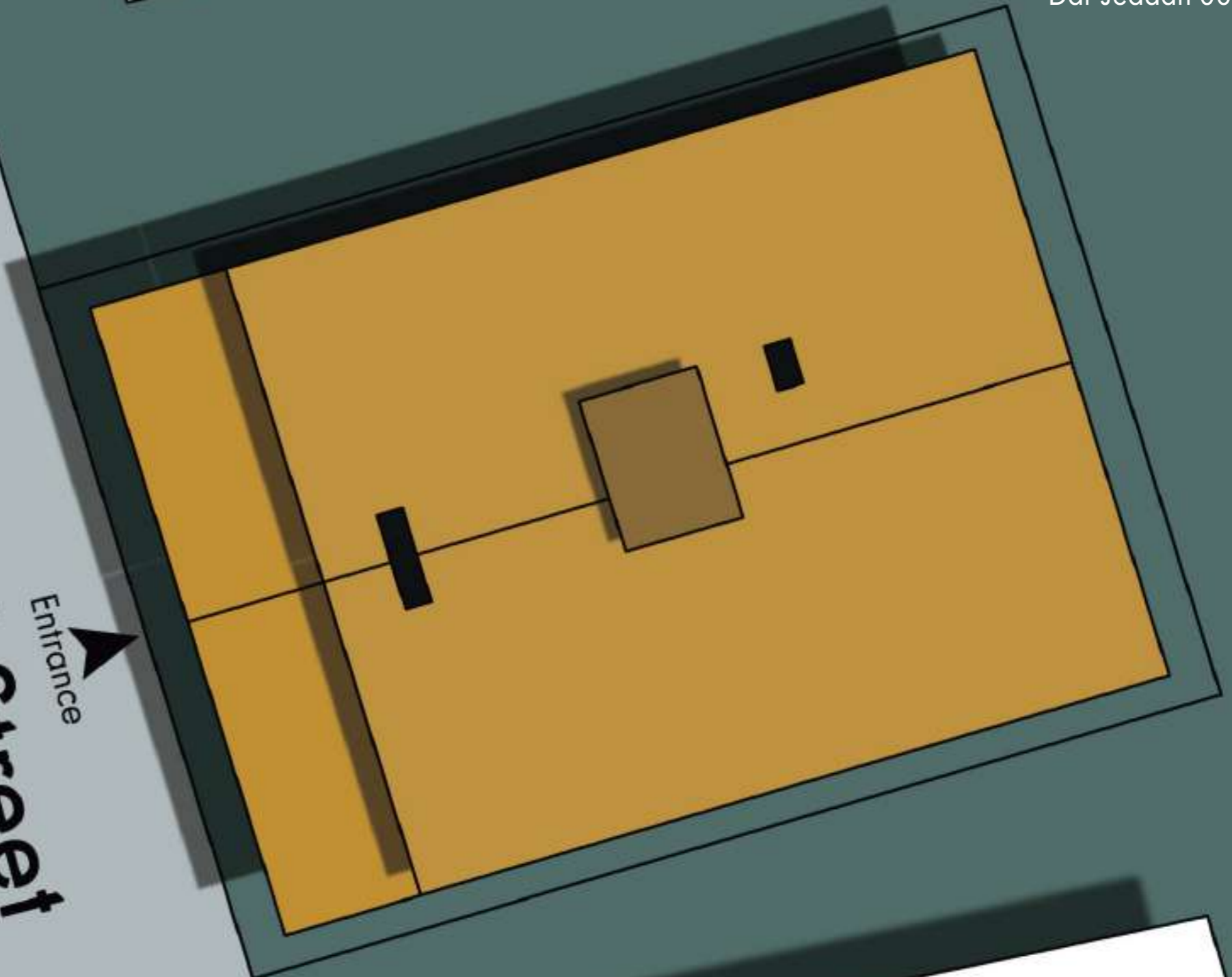






20 M Street  
Ibn Abi Alwafa  
شارع ابي الوفا  
ابن أبي الوفا

Entrance



# Layout Plan.

الموقع العام





**Front Elevation**  
الواجهة الامامية





**Side Elevation**  
الواجهة الجانبية





# Ground Floor

الدور الارضي

Driver's rooms - Parking - Entrance  
المدخل - مواقف سيارات - غرف سائقين



Neighbor

20 M Street



Neighbor

Neighbor





# Typical Floor

الدور المتكرر







# Flat 1

## 212 M<sup>2</sup>

### TYPICAL FLOOR

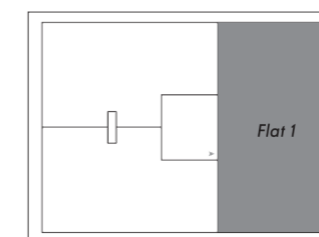
الدور المتكرر



تنويه :

- أبعاد الغرف متسقة مع العناصر الإنشائية ولا تشمل تشطيبات الجدران أو البناء الإضافي.
- يرجى الرجوع إلي الموقع و مخططات ال CAD، المخططات المفروشة لأغراض إرشادية فقط.
- يرجى الرجوع إلي قائمة الجرد، مخططات ال CAD و الموقع لمعرفة المساحات الفعلية و المساحات الدقيقة .
- الإحتفاظ بالحق في إجراء تعديلات طفيفة على الرسومات في حدود ٥٪ زيادة أو نقصان في المساحات الفعلية.
- المناظر الموجودة أعلاه لأغراض توضيحية فقط، تغييرات طفيفة قابلة للتطبيق وفقاً لمتطلبات الأمانة و التنفيذ الفعلي.
- تختلف المواصفات والتفاصيل الدقيقة بين كل وحدة. للإطلاع على التفاصيل التقنية الدقيقة، يرجى الرجوع إلى العقد.





Entrance	مدخل	2.85*2.20
MAJLES	المجلس	4.60*5.50
TOILET	دورة مياه	1.30*5.50
DINNING	طعام	4.00*5.50
LIVING	معيشة	5.50*4.50
KITCHEN	مطبخ	4.60*3.20
LAUNDRY	غسالة	1.70*1.30
MAID	خادمة	2.70*1.70
BEDROOM 1	نوم 1	4.00*4.50
BEDROOM 2	نوم 2	4.00*4.50
BATH	حمام	1.70*3.20
M.BED	نوم رئيسي	4.00*4.70
M.BATH	حمام رئيسي	1.90*3.00



# Flat 2

## 151 M<sup>2</sup>

### TYPICAL FLOOR

الدور المتكرر

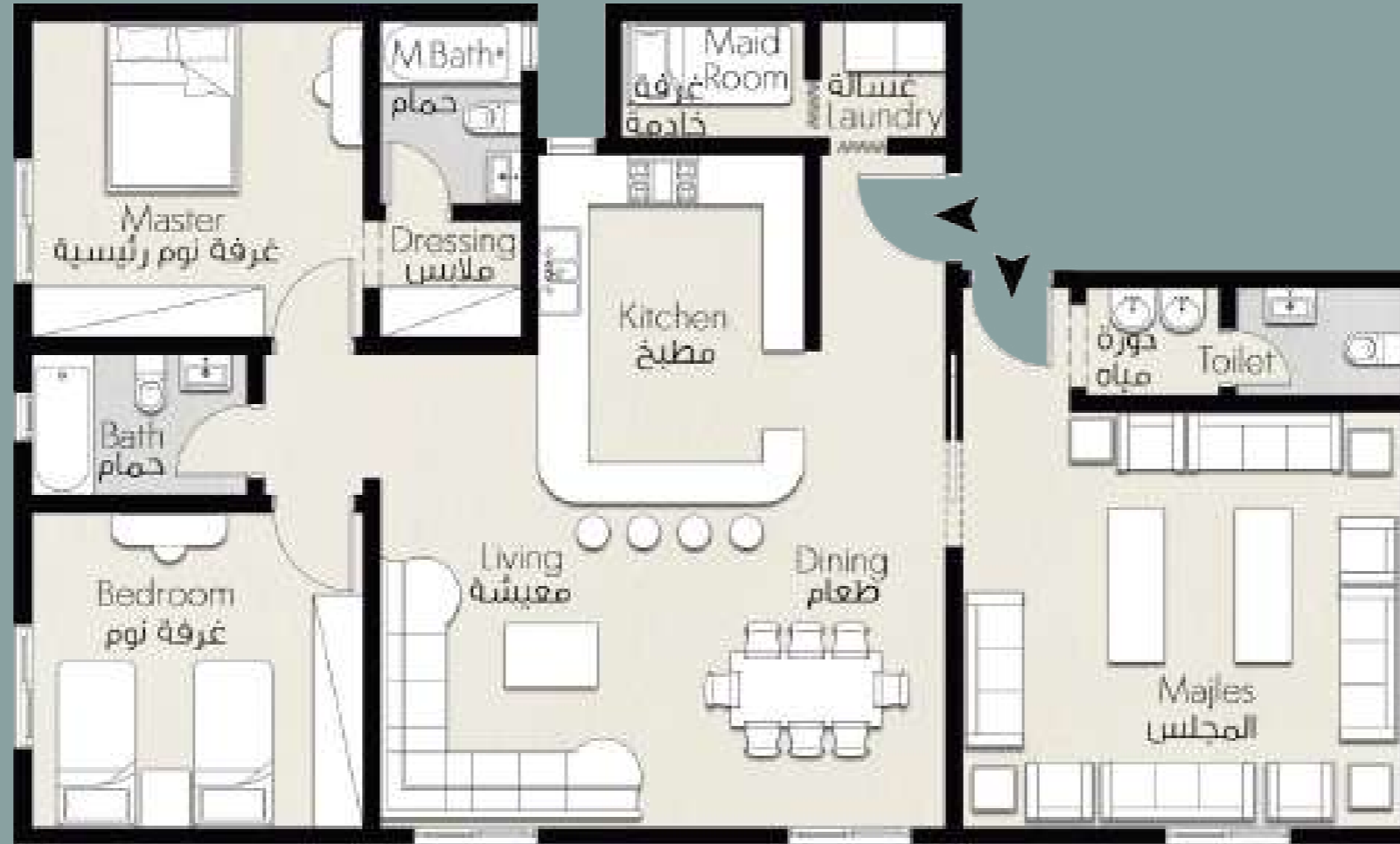
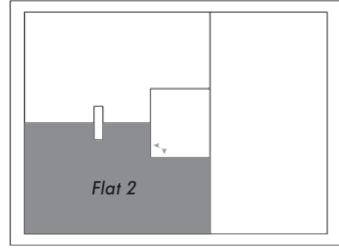


تنويه :

- أبعاد الغرف متسقة مع العناصر الإنشائية ولا تشمل تشطيبات الجدران أو البناء الإضافي.
- يرجى الرجوع إلي الموقع ومخططات ال CAD، المخططات المفروشة لأغراض إرشادية فقط.
- يرجى الرجوع إلي قائمة الجرد، مخططات ال CAD و الموقع لمعرفة المساحات الفعلية و المساحات الدقيقة.

- الاحتفاظ بالحق في إجراء تعديلات طفيفة على الرسومات في حدود 5% زيادة أو نقصان في المساحات الفعلية.
- المناظر الموجودة أعلاه لأغراض توضيحية فقط، تغييرات طفيفة قابلة للتطبيق وفقاً لمتطلبات الأمانة و التنفيذ الفعلي.
- تختلف المواصفات والتفاصيل الدقيقة بين كل وحدة. للإطلاع على التفاصيل التقنية الدقيقة، يرجى الرجوع إلى العقد.





MAJLES	المجلس	5.30*5.00
TOILET	دورة مياه	3.80*1.30
LIVING	معيشة	6.80*3.90
KITCHEN	مطبخ	3.20*4.20

LAUNDRY	غسالة	1.50*1.40
MAID	خادمة	2.20*1.40
BEDROOM	نوم	4.00*3.80
BATH	حمام	2.60*1.70

M.BED	نوم رئيسي	4.00*3.80
M.BATH	حمام رئيسي	1.70*2.20
DRESSING	ملابس	1.70*1.40



# Flat 3

## 151 M<sup>2</sup>

### TYPICAL FLOOR

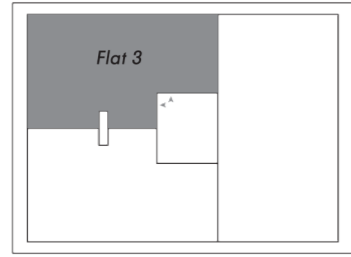
الدور المتكرر



تنويه :

- أبعاد الغرف متنسقة مع العناصر الإنشائية ولا تشمل تشطيبات الجدران أو البناء الإضافي.
- يرجى الرجوع إلي الموقع ومخططات ال CAD، المخططات المفروشة لأغراض إرشادية فقط.
- يرجى الرجوع إلي قائمة الجرد، مخططات ال CAD و الموقع لمعرفة المساحات الفعلية و المساحات الدقيقة.

- الاحتفاظ بالحق في إجراء تعديلات طفيفة على الرسومات في حدود 5% زيادة أو نقصان في المساحات الفعلية.
- المناظر الموجودة أعلاه لأغراض توضيحية فقط، تغييرات طفيفة قابلة للتطبيق وفقاً لمتطلبات الأمانة و التنفيذ الفعلي.
- تختلف المواصفات والتفاصيل الدقيقة بين كل وحدة. للإطلاع على التفاصيل التقنية الدقيقة، يرجى الرجوع إلى العقد.



MAJLES	المجلس	5.30*5.00
TOILET	دورة مياه	3.80*1.30
LIVING	معيشة	6.80*3.90
KITCHEN	مطبخ	3.20*4.20

LAUNDRY	غسالة	1.50*1.40
MAID	خادمة	2.20*1.40
BEDROOM	نوم	4.00*3.80
BATH	حمام	2.60*1.70

M.BED	نوم رئيسية	4.00*3.80
M.BATH	حمام رئيسية	1.70*2.20
DRESSING	ملابس	1.70*1.40





# Roof Floor

دور الرووف





# Flat 1

## 217 M<sup>2</sup> Terrace 42 M<sup>2</sup>

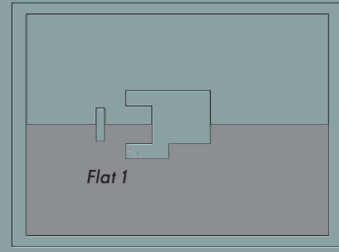


**ROOF FLOOR**  
دور الرووف

تنويه :

- أبعاد الغرف متسقة مع العناصر الإنشائية ولا تشمل تشطيبات الجدران أو البناء الإضافي.
- يرجى الرجوع إلي الموقع و مخططات ال CAD، المخططات المفروشة لأغراض إرشادية فقط.
- يرجى الرجوع إلي قائمة الجرد، مخططات ال CAD و الموقع لمعرفة المساحات الفعلية و المساحات الدقيقة.

- الاحتفاظ بالحق في إجراء تعديلات طفيفة على الرسومات في حدود 5% زيادة أو نقصان في المساحات الفعلية.
- المناظر الموجودة أعلاه لأغراض توضيحية فقط، تغييرات طفيفة قابلة للتطبيق وفقاً لمتطلبات الأمانة و التنفيذ الفعلي.
- تختلف المواصفات والتفاصيل الدقيقة بين كل وحدة. للإطلاع على التفاصيل التقنية الدقيقة، يرجى الرجوع إلى العقد.



MAJLES	المجلس	4.40*8.10
TOILET	دورة مياه	3.90*1.40
LIVING	معيشة	4.00*6.50
KITCHEN	مطبخ	3.70*5.20

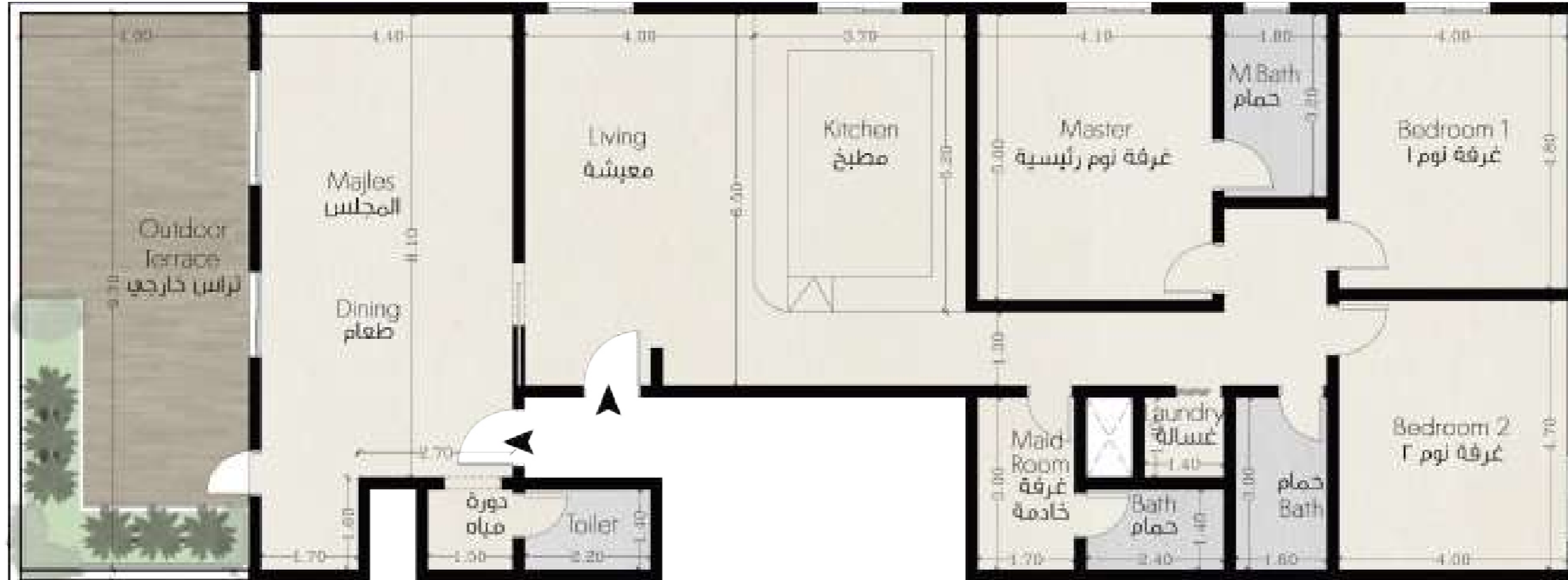
LAUNDRY	غسالة	2.40*1.30
MAID	خادمة	1.70*2.90
MAID BATH	حمام	2.40*1.40
IRON	كوي	3.60*1.15

M.BED	نوم رئيسي	4.10*5.00
M.BATH	حمام رئيسي	2.00*3.30
BEDROOM 1	نوم 1	4.00*4.80
BEDROOM 2	نوم 2	4.00*4.70
BATH	حمام	1.60*2.90



# Flat 2

## 212 M<sup>2</sup> Terrace 42 M<sup>2</sup>

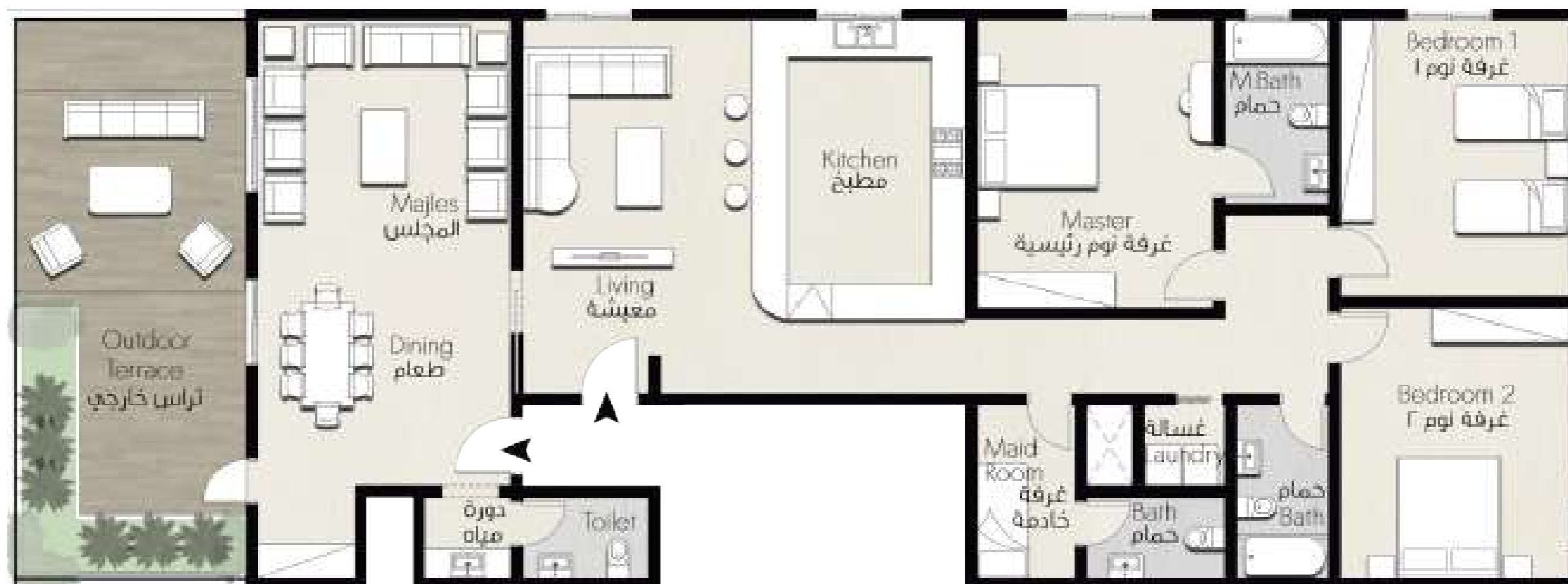
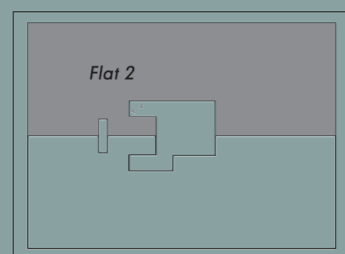


**ROOF FLOOR**  
دور الرووف

تنويه :

- أبعاد الغرف متسقة مع العناصر الإنشائية ولا تشمل تشطيبات الجدران أو البناء الإضافي.
- يرجى الرجوع إلي الموقع و مخططات ال CAD، المخططات المفروشة لأغراض إرشادية فقط.
- يرجى الرجوع إلي قائمة الجرد، مخططات ال CAD و الموقع لمعرفة المساحات الفعلية و المساحات الدقيقة.

- الاحتفاظ بالحق في إجراء تعديلات طفيفة على الرسومات في حدود 5% زيادة أو نقصان في المساحات الفعلية.
- المناظر الموجودة أعلاه لأغراض توضيحية فقط، تغييرات طفيفة قابلة للتطبيق وفقاً لمتطلبات الأمانة و التنفيذ الفعلي.
- تختلف المواصفات والتفاصيل الدقيقة بين كل وحدة. للإطلاع على التفاصيل التقنية الدقيقة، يرجى الرجوع إلى العقد.



MAJLES	المجلس	4.40*8.10
TOILET	دورة مياه	3.90*1.40
LIVING	معيشة	4.00*6.50
KITCHEN	مطبخ	3.70*5.20

LAUNDRY	غسالة	2.40*1.30
MAID	خادمة	1.70*2.90
MAID BATH	حمام	2.40*1.40
IRON	حمام	1.60*2.90

M.BED	نوم رئيسية	4.10*5.00
M.BATH	حمام رئيسية	2.00*3.30
BEDROOM 1	نوم 1	4.00*4.80
BEDROOM 2	نوم 2	4.00*4.70
BATH	حمام	1.60*2.90



# LIVE YOUR DREAMS.

عيش احلامك.

**OUR GOAL** is to deliver quality services through professional, highly-efficient design, to assure our customers of our personal interest and professionalism at all times, and to give a different sense of the quality of our unique engineering services, as we look through the eyes of our customers and as we are able to see what is best for them and devote most attention to get the highest design quality for them.





تنويه :  
أعمال الديكور الداخلي أعلاه هي اختيارية بتكلفة إضافية في حال رغبة المشتري بتنفيذها.



# **SIMPLE It**

it's all about simplicity, how to make the life easier, how to make your home is good enough to feel comfortable in there, how to promote sustainable architecture that meets a social purpose. The design process is highly collaborative and consultative in each step, ensuring that the plans are sensitive to the local context, environment, and needs of the client.

**Architecture should speak of its time  
and place, but yearn for timelessness**

**Frank Gehry.**



تنويه :  
أعمال الديكور الداخلي أعلاه هي اختيارية بتكلفة إضافية في حال رغبة المشتري بتنفيذها.





# MAJLES

## المجلس



تتويبه :  
أعمال الديكور الداخلي أعلاه هي اختيارية بتكلفة إضافية في حال رغبة المشتري بتنفيذها.





تنويه :  
أعمال الديكور الداخلي أعلاه هي اختيارية بتكلفة إضافية في حال رغبة المشتري بتنفيذها.





# GUEST BATH

## حمام ضيوف



تتويبه :  
أعمال الديكور الداخلي أعلاه هي اختيارية بتكلفة إضافية في حال رغبة المشتري بتنفيذها.





تنويه :  
أعمال الديكور الداخلي أعلاه هي اختيارية بتكلفة إضافية في حال رغبة المشتري بتنفيذها.





# LIVING

## معيشة



تنويه :  
أعمال الديكور الداخلي أعلاه هي اختيارية بتكلفة إضافية في حال رغبة المشتري بتنفيذها.





تنويه :  
أعمال الديكور الداخلي أعلاه هي اختيارية بتكلفة إضافية في حال رغبة المشتري بتنفيذها.





# M.BEDROOM

## نوم رئيسية



تنويه : أعمال الديكور الداخلي أعلاه هي اختيارية بتكلفة إضافية في حال رغبة المشتري بتنفيذها.



تنويه :  
أعمال الديكور الداخلي أعلاه هي اختيارية بتكلفة إضافية في حال رغبة المشتري بتفويضها.





# BEDROOM

## غرفة نوم



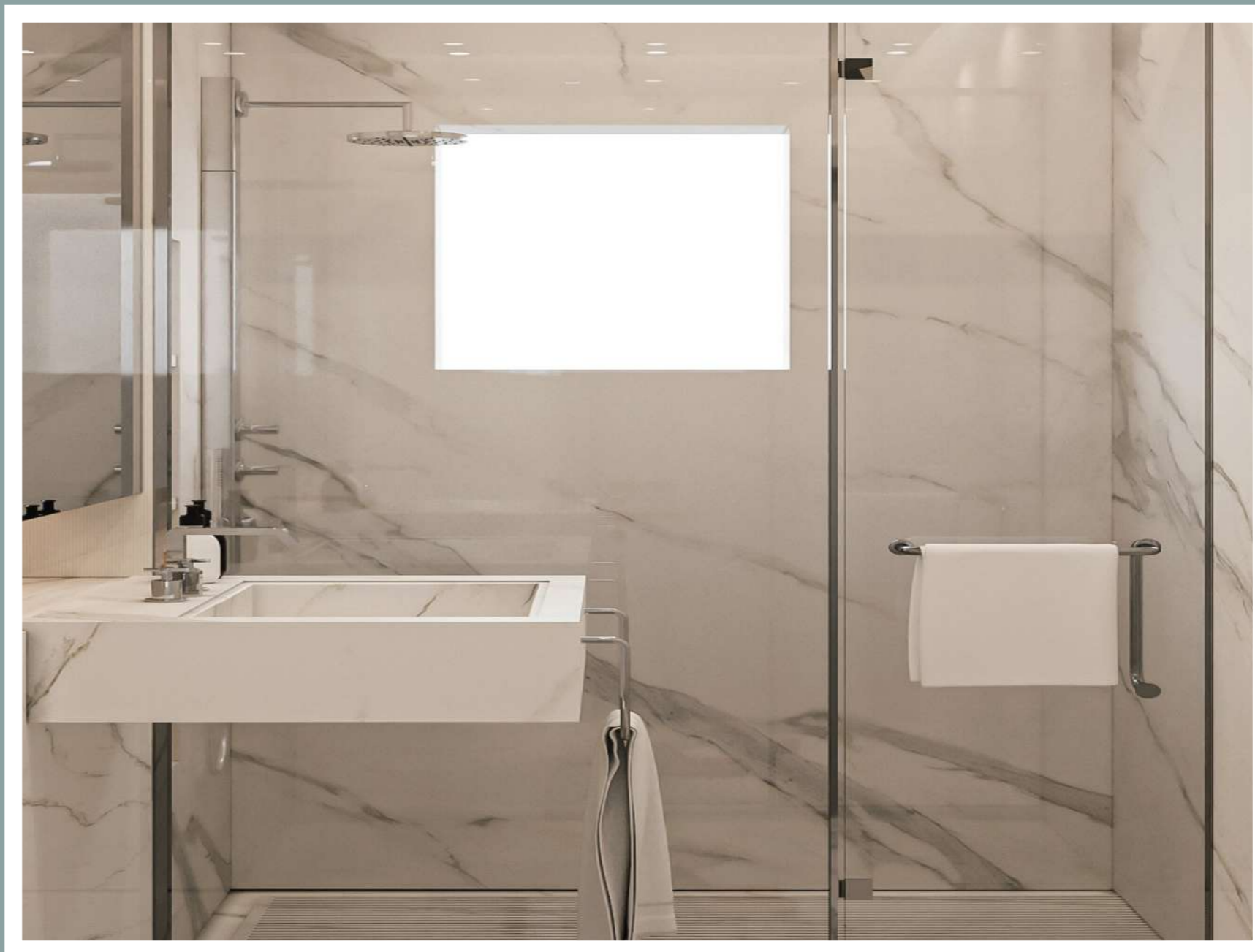
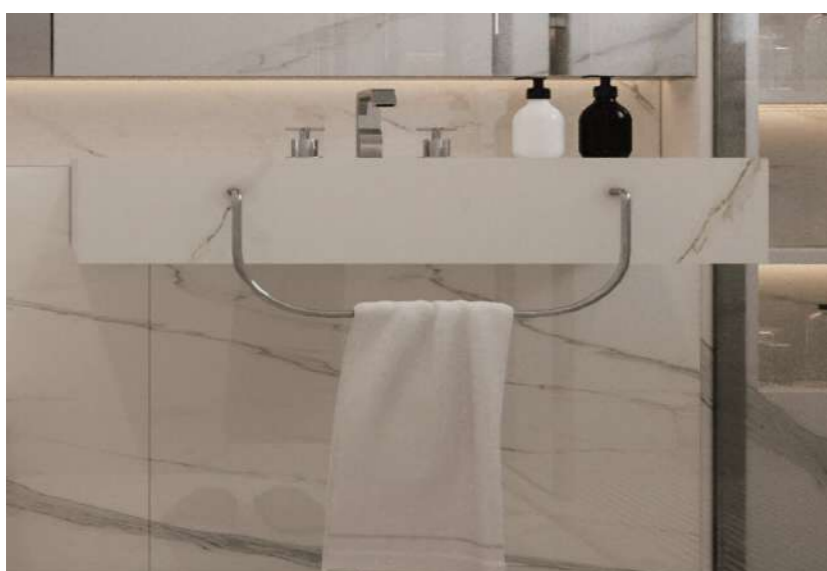
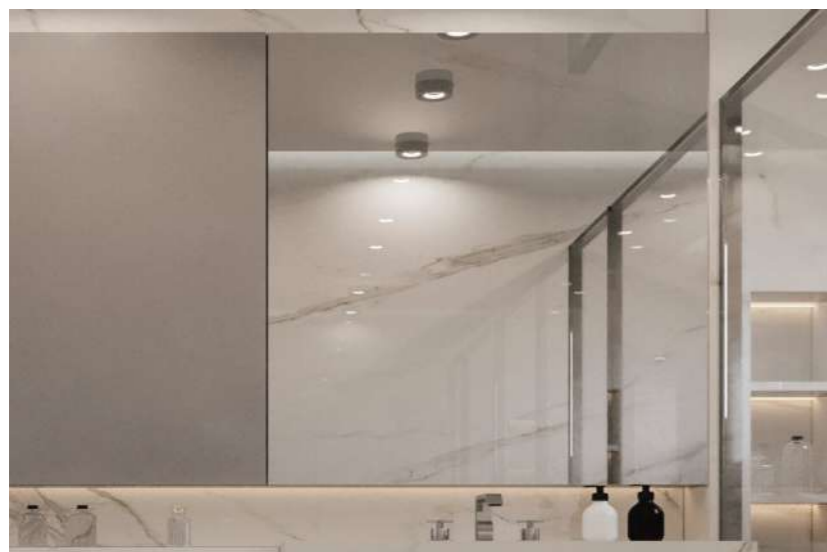
تنويه :  
أعمال الديكور الداخلي أعلاه هي اختيارية بتكلفة إضافية في حال رغبة المشتري بتنفيذها.





تنويه :  
أعمال الديكور الداخلي أعلاه هي اختيارية بتكلفة إضافية في حال رغبة المشتري بتنفيذها.





# BATH

حمام

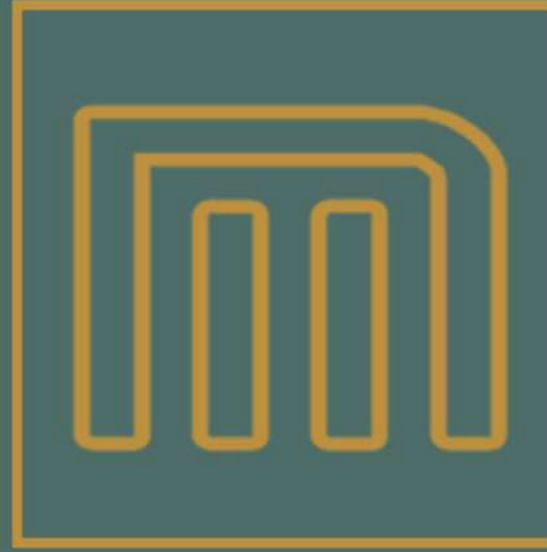


تنويه :  
أعمال الديكور الداخلي أعلاه هي اختيارية بتكلفة إضافية في حال رغبة المشتري بتنفيذها.

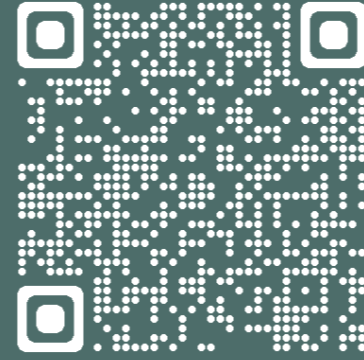


تنويه :  
أعمال الديكور الداخلي أعلاه هي اختيارية بتكلفة إضافية في حال رغبة المشتري بتنفيذها.





شركة ميسان للتطوير العقاري  
MISSAN FOR REAL ESTATE DEVELOPMENT CO.



Dar Jeddah 002

[www.missan.info](http://www.missan.info)  
[info@missan.info](mailto:info@missan.info)  
0583455530  
0583455531  
0583455534



Missan reserves the right to make minor alterations without prior notice.  
Diagrams are not to scale and are for illustrative purposes only.  
All renders and visual materials, design, and facades are for demonstrative purposes and are subject to change.